



Abb. 815. Alsterdamnhof.

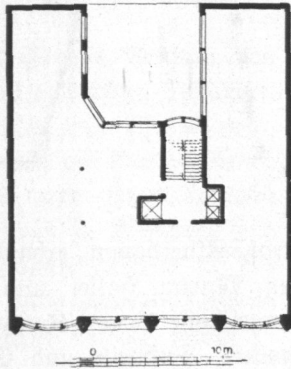


Abb. 816. Alsterdamnhof, Grundriß.

Alsterdamnhof, am Alsterdamm, erbaut im Auftrage des Herrn Georg Peine 1900 von den Architekten Lundt und Kallmorgen, B. D. A. Das Gebäude enthält im Erd- und Untergeschoß Läden und Lagerräume und wird im übrigen als Kontorhaus benutzt. Die Architekturflächen des Hauses sind mit Mettlacher mattglasierten Platten bekleidet, die Gesimse und sonstigen Architekturteile bestehen aus Zementputz. Die Baukosten haben sich auf etwa 22 Mark für das Kubikmeter gestellt.