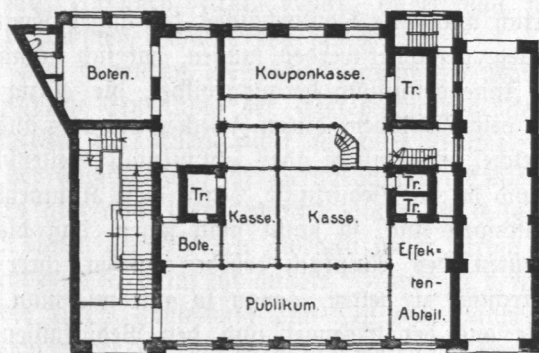
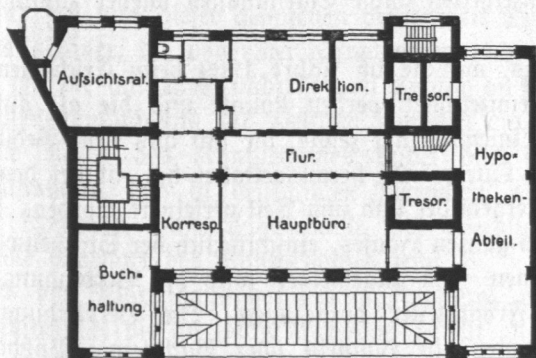


Erdgeschloß.

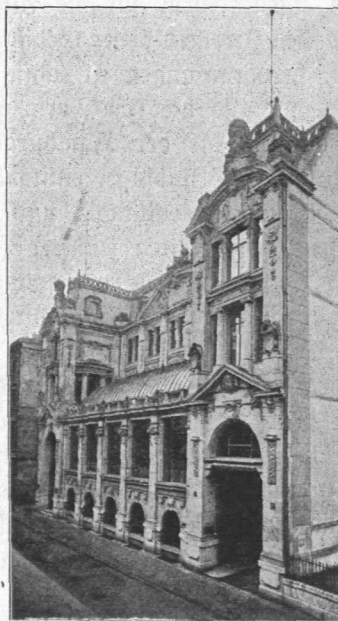
Abb. 808. Norddeutsche Bank, erbaut 1873 durch Stammann & Zinnow, umgebaut 1895 durch M. Haller, erweitert 1901 und 1912 durch M. Haller und H. Geißler.



Erdgeschloß.



Obergeschloß.



Ansicht.

Abb. 809 bis 811. Hypothekbank, Hohe Bleichen, 1897 erbaut von Baurat W. Martens †, Berlin.

2000 Mark übersteigenden Grundwerts die äußerste Ausnutzung des Grund und Bodens geboten. Die Aufgabe, alle diese Programmbedingungen mit den Forderungen der Konstruktion und der Schönheit in Einklang zu bringen, beansprucht eine angestrenzte Tätigkeit des Architekten, wie sie die scheinbare Einfachheit der Grundrißbildungen nicht vermuten läßt.

Der diesem Abschnitt eingeräumte Platz gestattete nur die Wiedergabe der größeren Bankgebäude.