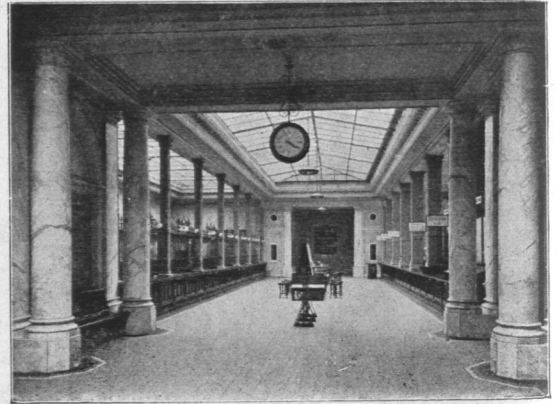




Ansicht.



Publikumhalle.

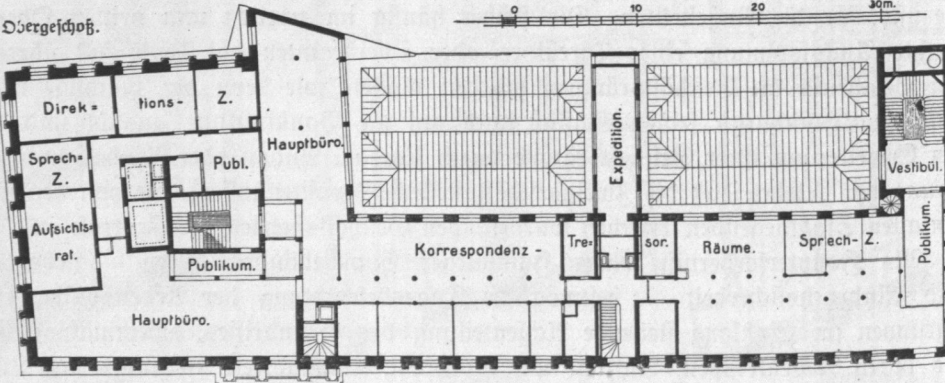
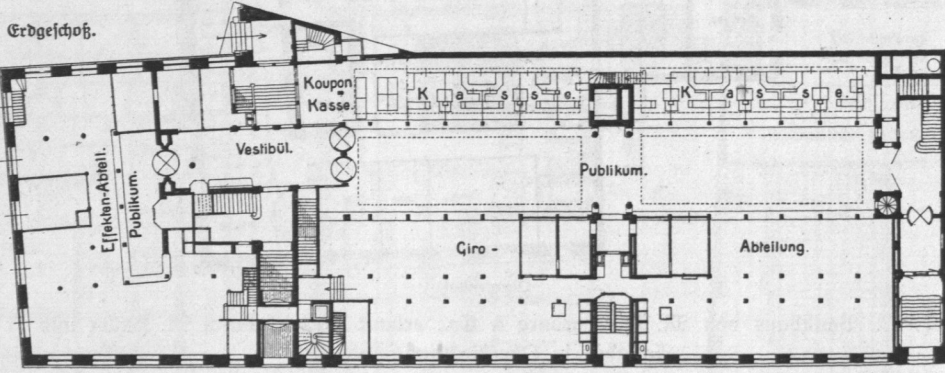
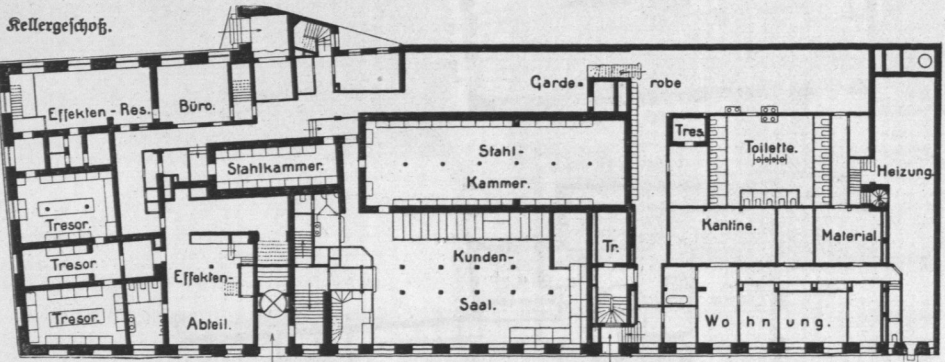


Abb. 803 bis 807. Deutsche Bank Filiale Hamburg, Adolphsplatz und Alterwall, erbaut 1885, erweitert 1890 und 1897 durch M. Haller, erweitert 1903 und 1910 durch M. Haller und S. Geißler. Fassaden in Cottaer Sandstein.