

Abb. 755. Alsterpavillon, Kellergehoß.

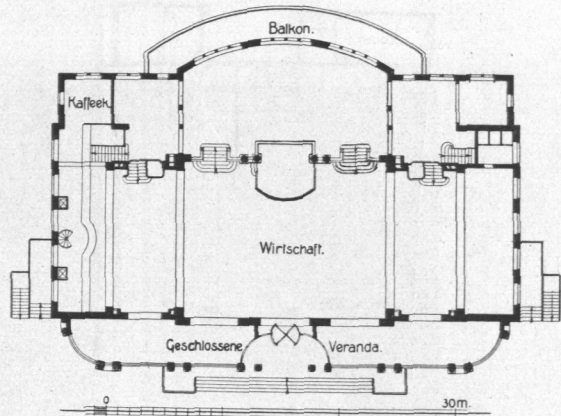


Abb. 756. Alsterpavillon, Erdgeschoß.

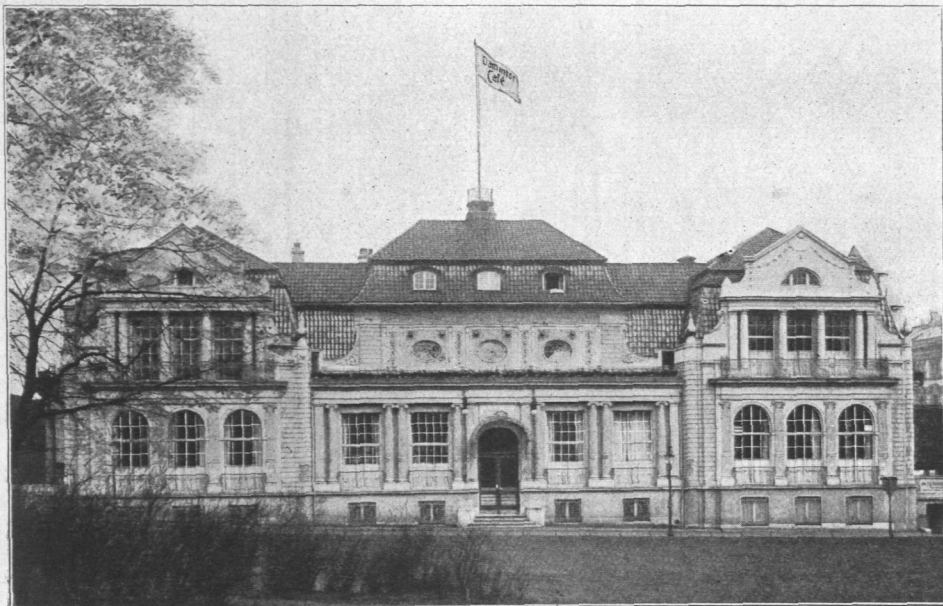


Abb. 757. Dammtorpavillon.

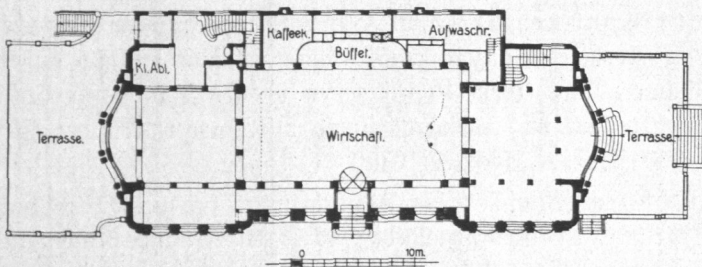


Abb. 758. Dammtorpavillon, Erdgeschoß.

Dammtorpavillon (Abb. 757 und 758), Café, gelegen in den Dammtoranlagen, Eigentümerin Dammtorpavillon-G. m. b. H. Erbaut 1907. Das Gebäude enthält außer dem Wirtschaftsbetrieb große Caféräume, Arkaden und Terrassenanlagen. Das Haus ist als Puzbau hergestellt. Die Baukosten betragen 370000 Mark. Architekten Lundt und Kallmorgen, B. D. U.