



Abb. 742. Rathaus-Hotel, Ansicht.

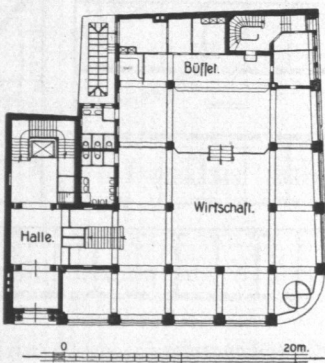


Abb. 743. Rathaus-Hotel, Erdgeschoß, Grundriß.

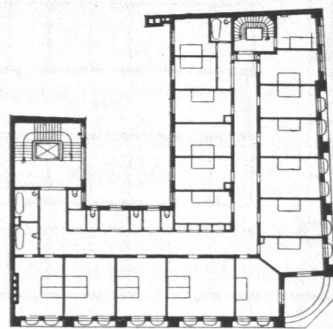


Abb. 744. Rathaus-Hotel, Obergeschoß, Grundriß.

Rathaus-Hotel (Abb. 742 bis 746), belegen Rathausmarkt und Plan. Eigentümer Mercuria-Handelsgesellschaft m. b. H. Bauzeit 1910/11. Das Haus enthält außer dem Wirtschaftsbetrieb im Erdgeschoß (Lünsmanns Keller) 65 Zimmer mit zusammen 63 Betten. Die Außenseiten sind in Sandstein hergestellt. Die Baukosten betragen 900000 Mark. Architekt Richard Jacobsen.