

Abb. 737. Lloyd-Hotel,
Erdgeschoss, Grundriß.

1913/14 einen Erweiterungsbau nach den Plänen des Architekten Albert Bartels, D. F. U.; es enthält außer dem im Erdgeschoß befindlichen Wirtschaftsbetrieb 110 Zimmer und ist als Puzbau ausgeführt. Die Baukosten betragen insgesamt rund 500000 Mark.

Hotel Reichshof (Abb. 739 bis 741), belegen Kirchenallee und Borgeßch. Eigentümer Hotel Reichshof, Aktiengesellschaft. Erbaut 1909, erweitert 1913. Das Haus enthält, außer einem Cafébetrieb im Erdgeschoß, 320 Zimmer mit 410 Betten. Das Haus ist als Puzbau errichtet. Die Baukosten betragen 1500000 Mark. Architekt Heinrich Mandix.

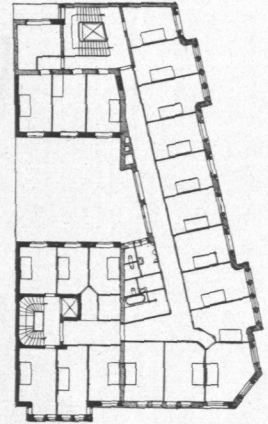


Abb. 738. Lloyd-Hotel,
Obergeschoss, Grundriß.



Abb. 739. Hotel Reichshof, Ansicht.