



Abb. 733. Hotel Berliner Hof, Ansicht.

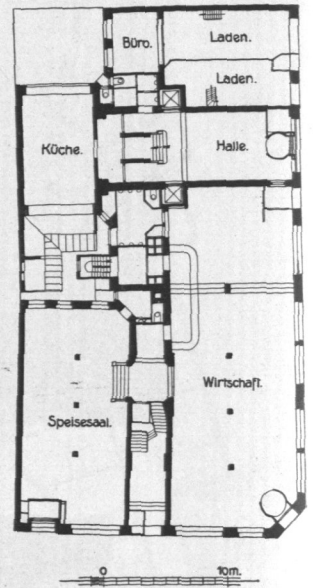


Abb. 734. Hotel Berliner Hof, Erdgeschoß, Grundriß.

Hotel Berliner Hof (Abb. 733 bis 736), belegen Glockengießerwall und Mönckebergstraße. Eigentümer J. H. Schröder und M. Th. A. Michaelsen. Das Haus ist durch Umbau aus mehreren älteren Häusern entstanden und ist als Putzbau ausgeführt. Es enthält außer dem im Erdgeschoß befindlichen Wirtschaftsbetrieb 131 Zimmer mit zusammen 180 Betten. Architekt J. Grotjan.

Lloyd-Hotel (Abb. 737 und 738), belegen Glockengießerwall und Spitalerstraße. Eigentümer G. M. H. Veijffer. Architekt E. Walter Martens. Bauzeit 1909. Das Gebäude erhielt



Abb. 735. Hotel Berliner Hof, Wintergarten.

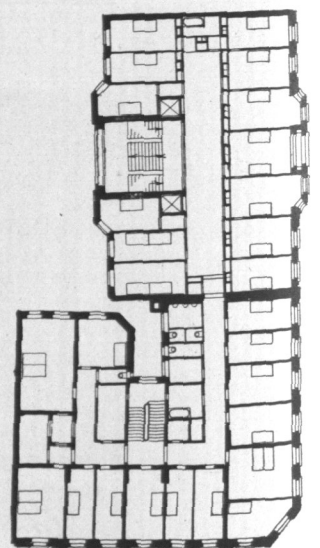


Abb. 736. Hotel Berliner Hof, Obergeschoß, Grundriß.