

Abb. 689. Volksheim Sachsenstraße, Erdgeschoß, Grundriß.

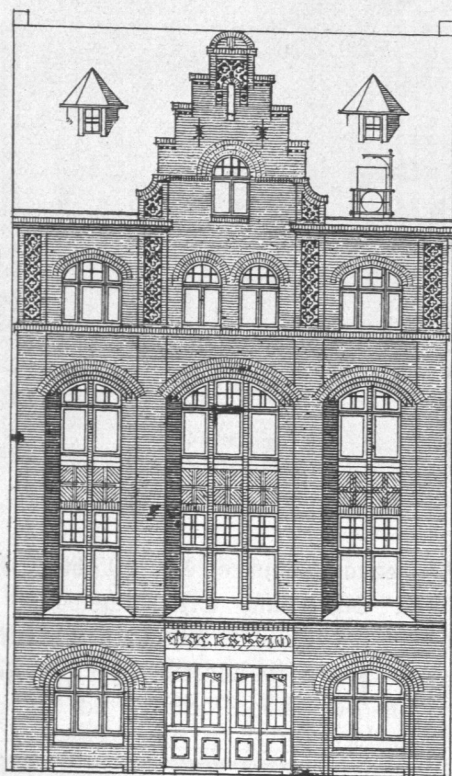


Abb. 690. Volksheim Sachsenstraße, Ansicht.

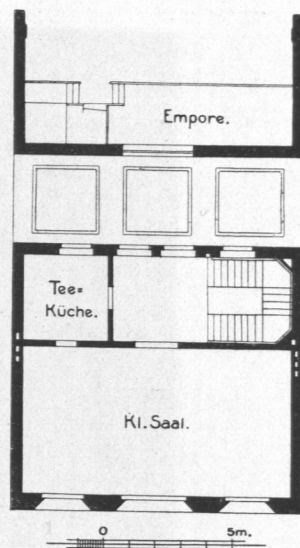


Abb. 691. Volksheim Sachsenstraße, 1. Obergeschoß, Grundriß.

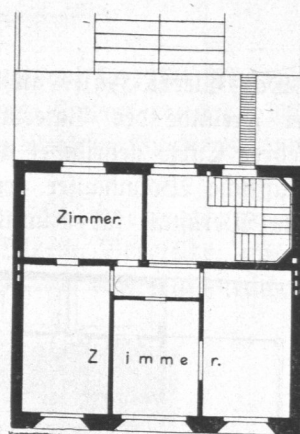


Abb. 692. Volksheim Sachsenstraße, 2. Obergeschoß, Grundriß.

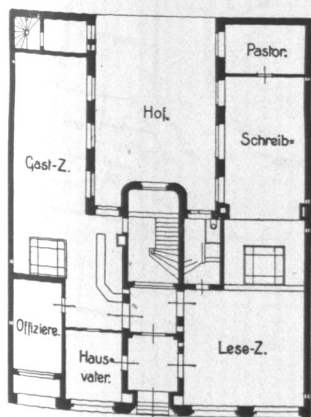


Abb. 693. Deutsches Seemannsheim am Wolfgangsweg, Erdgeschoß, Grundriß.

Das Deutsche Seemannsheim am Wolfgangsweg. (Abb. 693 und 694.) Dieses Gebäude ist von dem Verein für deutsche Seemannsmission 1905/06 durch den Architekten Hugo Groothoff, B. D. A., erbaut. Es enthält Unterhaltungs- und Aufenthaltsräume sowie Mietzimmer für ältere und jüngere Seeleute; erstere sind im Erdgeschoß, letztere in den vier Obergeschossen untergebracht. Der Speisesaal und die Küchenräume liegen im ersten Obergeschoß. Die Baukosten betragen 190000 Mark.

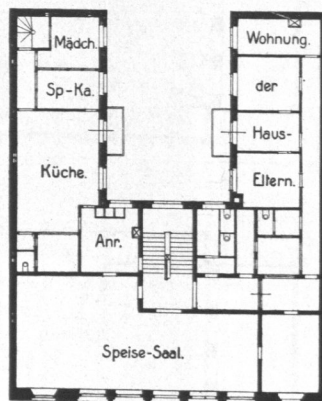


Abb. 694. Deutsches Seemannsheim am Wolfgangsweg, 1. Obergeschoß, Grundriß.