

aus einem engeren Wettbewerb gewählt wurden. Das Gebäude dient sowohl den Logenarbeiten, als auch der Geselligkeit, und zwar kann es für beide Zwecke getrennt benutzt werden. Die Gesellschaftsräume liegen im Erdgeschoss, die Ge-

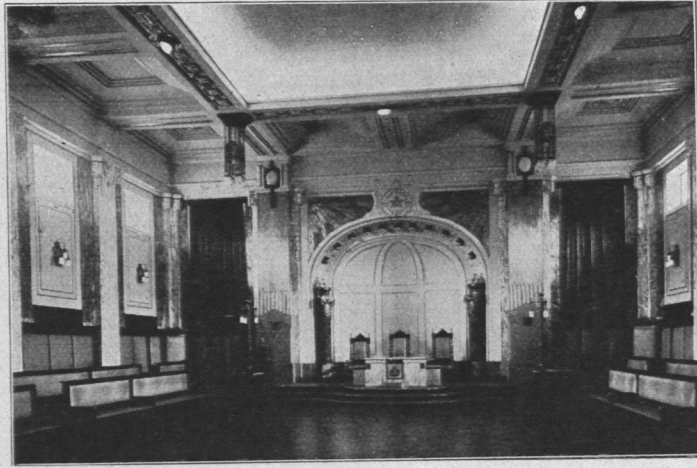


Abb. 678. Provinzialloge von Niedersachsen, Logensaal I.

schaftszimmer im Zwischengeschoss und die Logenäle im Obergeschoss. Im Keller- und im Erdgeschoss befinden sich die Wirtschaftsräume und das Archiv. Bebaute Fläche: 1366 qm. Baukosten: 695 000 Mark oder für ein Kubikmeter 26,50 Mark.

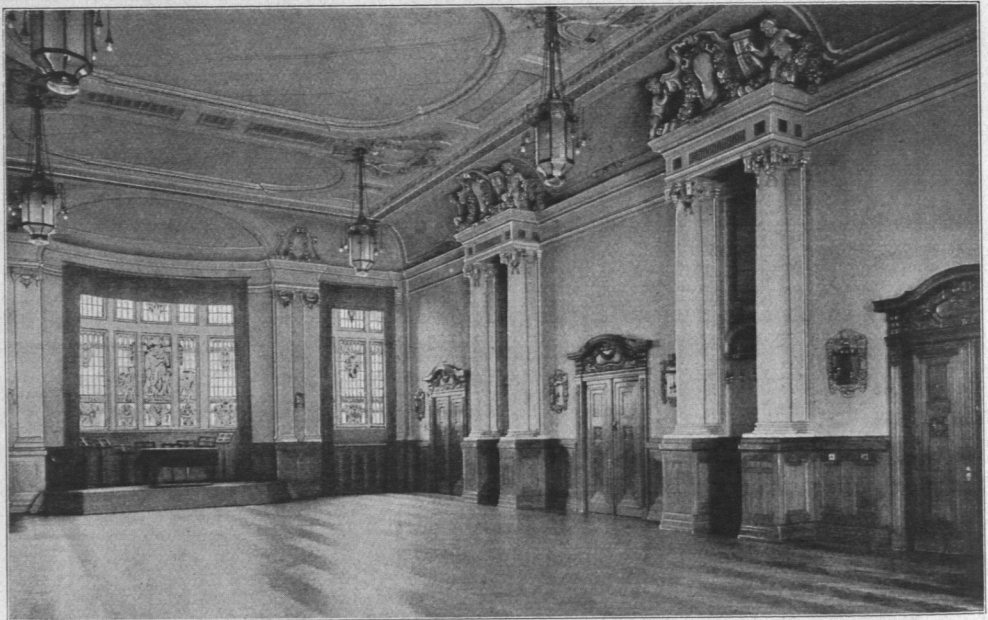


Abb. 679. Provinzialloge von Niedersachsen, Festsaal.

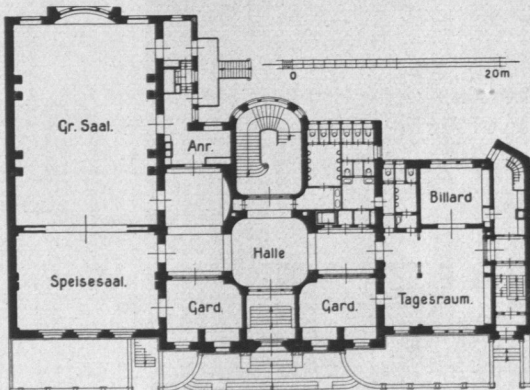


Abb. 680. Provinzialloge von Niedersachsen, Erdgeschoss, Grundriß.

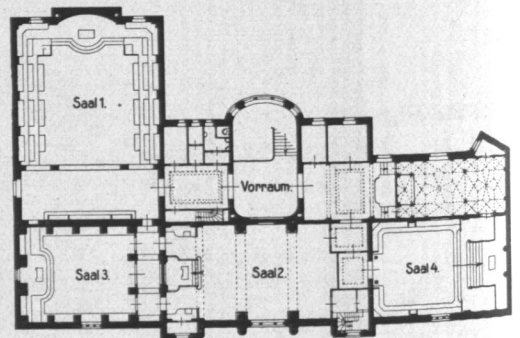


Abb. 681. Provinzialloge von Niedersachsen, Obergeschoss, Grundriß.