

Im Sommer 1913 wurde das Theater von denselben Architekten als Oper eingerichtet, wobei namentlich die Bühne mit allen neuen Maschinerien versehen worden ist. An der linken Seite wurde eine Seitenbühne mit elektrisch betriebenen Bühnenwagen angebaut.

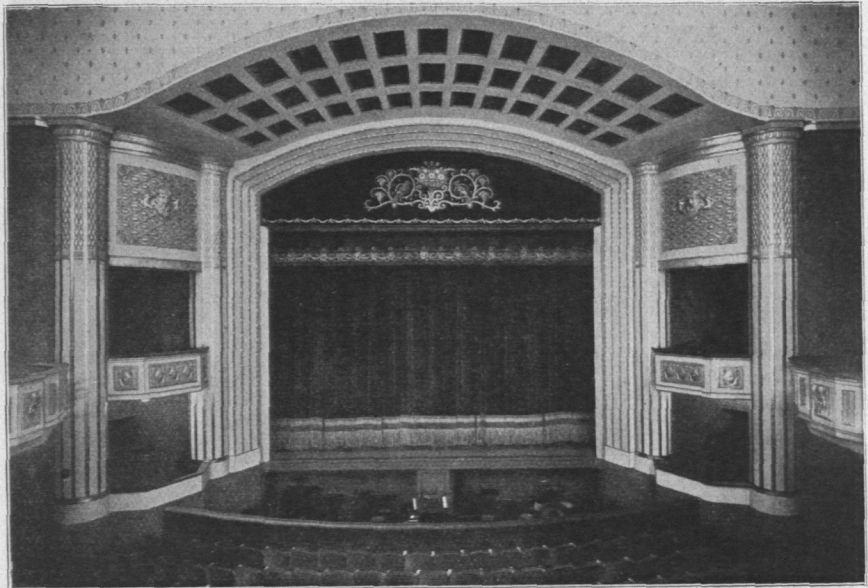


Abb. 650. Neue Oper, Bühnenansicht.

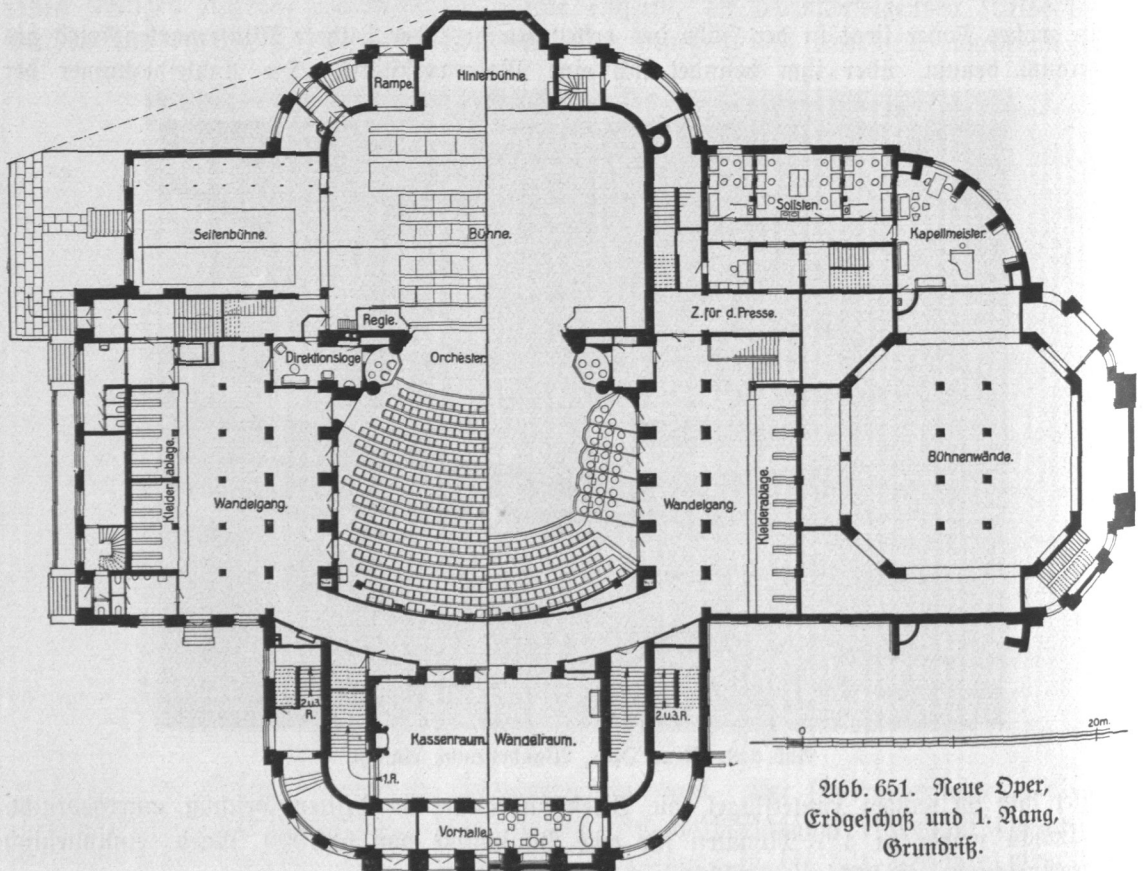


Abb. 651. Neue Oper, Erdgeschoß und 1. Rang, Grundriß.