



Abb. 634. Werk- und Armenhaus in Farmsen, Beamtenwohnhaus, Ansicht.

und Wäscherei, der Brause- und Wannenbäder und der beiden Gebäude für Leichtkranke mit Warmwasser.

Die Wäscherei (Abb. 635) genügt für die gesamte Belegschaft der beiden Werk- und Armenhäuser zu Farmsen und zu Barmbeck, im ganzen für etwa 2300 Personen. Aufgestellt sind acht Dampfwasch- und Spülmaschinen nebst den zugehörigen Kreiselrockenmaschinen, Dampf-  
lufttrocknern, Dampfsmangeln, Einweichbottichen, Laugen- und Kochfässern. Die gesamten Einrichtungen sind in einem großen Raume so aufgestellt, daß die Wäschestücke die einzelnen Wasch- und Trockenvorgänge in einer einzigen Richtung durchlaufen, eine teilweise rückläufige Beförderung für die Wäschestücke also nicht notwendig wird. Die Waschmaschinen stehen in zwei Reihen nebeneinander in der Mitte des langgestreckten Raumes. Zwischen den Reihen befinden sich die Heizluftschachte für die Entnebelung. Die Fortführung der wassergefättigten

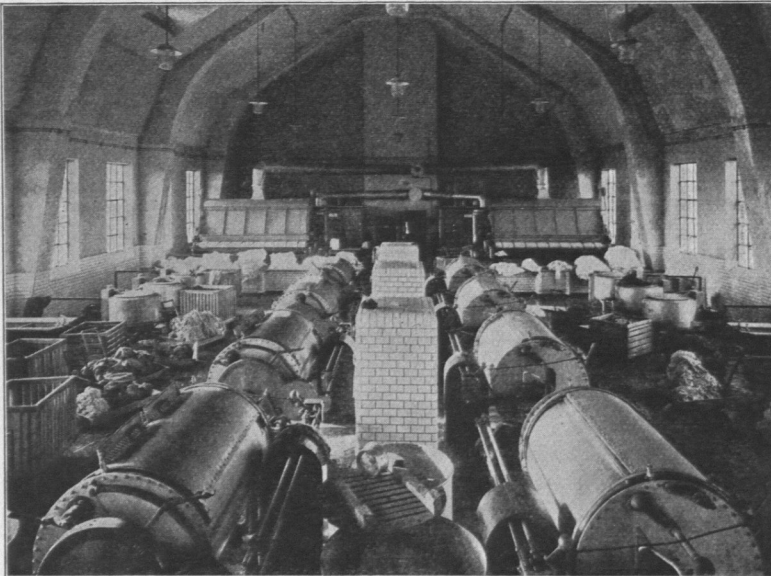


Abb. 635. Werk- und Armenhaus in Farmsen, Wäscherei, Innenansicht.

leiter. Die Akkumulatoren sollen die Stromversorgung bei stillgelegten Maschinen übernehmen. Für die Spannungssteigerung und für den Ausgleich im Verteilungsnetz dient eine mit zwei Nebenschluß-Motoren unmittelbar gekuppelte Nebenschluß-Dynamomaschine.

Der Abdampf der Dampfmaschinen, die beide mit Auspuff arbeiten, wird wärmeabgebend für die Erzeugung von Warmwasser in zwei Dampf-Warmwasserkesseln verwertet. Von diesen aus erfolgt die Versorgung der Kochküche

Luft erfolgt an der Decke des Raumes. Diese Anordnung hat zur Folge, daß die besondere Aufstellung von Heizkörpern vor den Fenstern überflüssig wird. Der Kraftantrieb der Waschmaschinen erfolgt, entsprechend den beiden Reihen, in zwei Gruppen durch Elektromotoren vom Kellergeschosse her. Die übrigen Maschinen haben je einen besonderen elektrischen Antrieb erhalten. Für die Laugen-zuführung nach den einzelnen Waschmaschinen gilt, daß die Lauge zweimal benutzt wird, und zwar wird sie nach dem erstmaligen Gebrauche von den