

Abb. 617. Genesungs- und Erholungsheim Groß-Hansdorf, Gebäude für Kinder, Erdgeschoss, Grundriß.

Das Genesungs- und Erholungsheim Groß-Hansdorf. Diese von der Landesversicherungsanstalt der Hansestädte errichteten Heime sind bestimmt zur Erholung der in dieser Anstalt Versicherten. Abb. 617 gibt den Grundriß des Erdgeschosses von dem Erholungsheim für Kinder wieder. Im Obergeschoß dieses Gebäudes befinden sich ausschließlich Schlafräume. Das Genesungsheim für Frauen wurde 1899 erbaut. Abb. 618 und 619 zeigen das Erd- und Obergeschoß dieses Heims. Abb. 620 zeigt die Ansicht des Genesungsheims Groß-Hansdorf.

Alsterdorfer Anstalten. Die von dem verstorbenen Pastor Sengelmann 1860 begründeten Anstalten liegen in dem Vorort Alsterdorf am Wege nach dem Zentralfriedhof, sie sind im Laufe der Jahrzehnte sehr erweitert worden und bilden jetzt eine Anlage von zahlreichen Haupt- und Nebengebäuden. Sie sind für Schwach- und Blödsinnige (Idioten) und Epileptiker jeden Alters bestimmt. Die Zahl der Insassen beträgt über 1100.

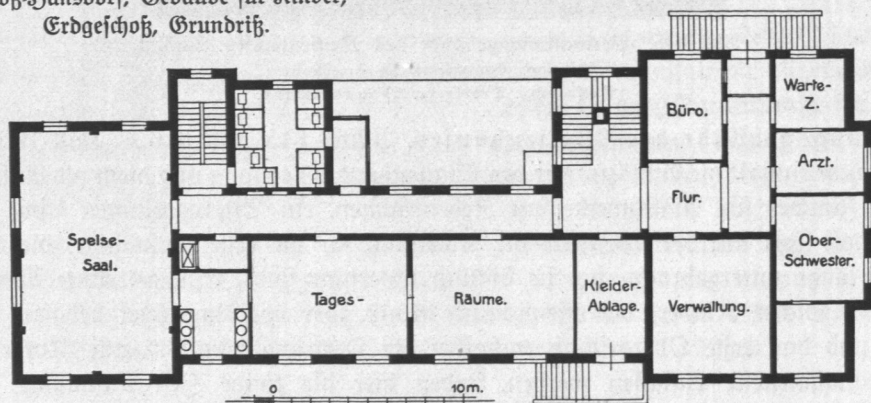


Abb. 618. Genesungs- und Erholungsheim Groß-Hansdorf, Gebäude für Frauen, Erdgeschoss, Grundriß.

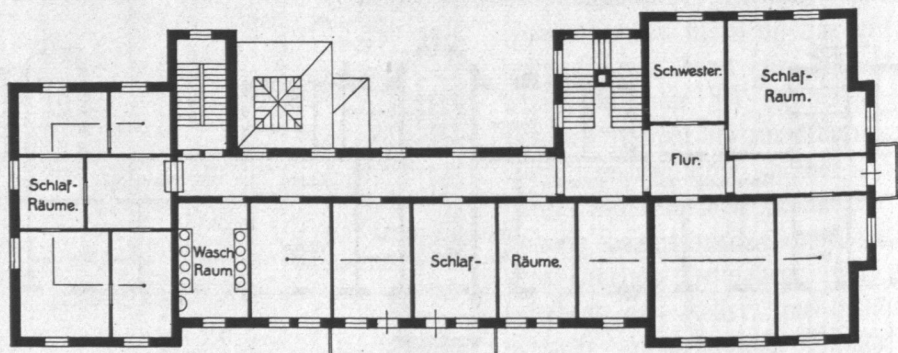


Abb. 619. Genesungs- und Erholungsheim Groß-Hansdorf, Gebäude für Frauen, Obergeschoß, Grundriß.