



Abb. 589. Heilstätte Edmundothal, Hans-Haus, Ansicht.

Architekten Martin Haller und Hermann Geißler.

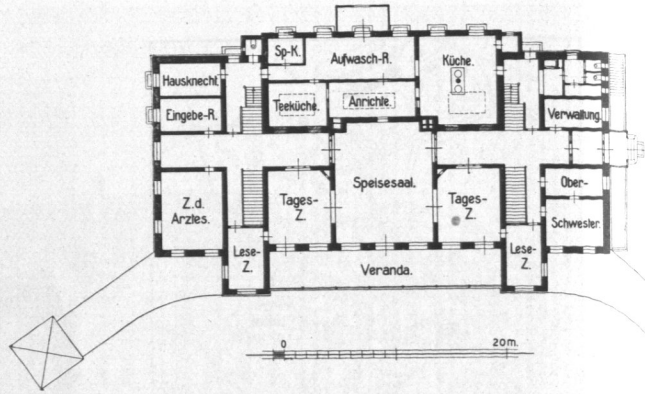


Abb. 590. Heilstätte Edmundothal, Hans-Haus, Grundriß.



Abb. 591. Heilstätte Edmundothal, Susannen-Haus, Ansicht.

Architekten Martin Haller und Hermann Geißler.

J. A. Siemers begründet. Sie liegt bei Geesthacht an der Oberelbe auf einem vom Staat unentgeltlich überlassenen hügeligen und bewaldeten Gelände von 30 ha.

Die zahlreichen aus dem Lageplan ersichtlichen Gebäude wurden in den Jahren 1898 bis 1911 ausgeführt.

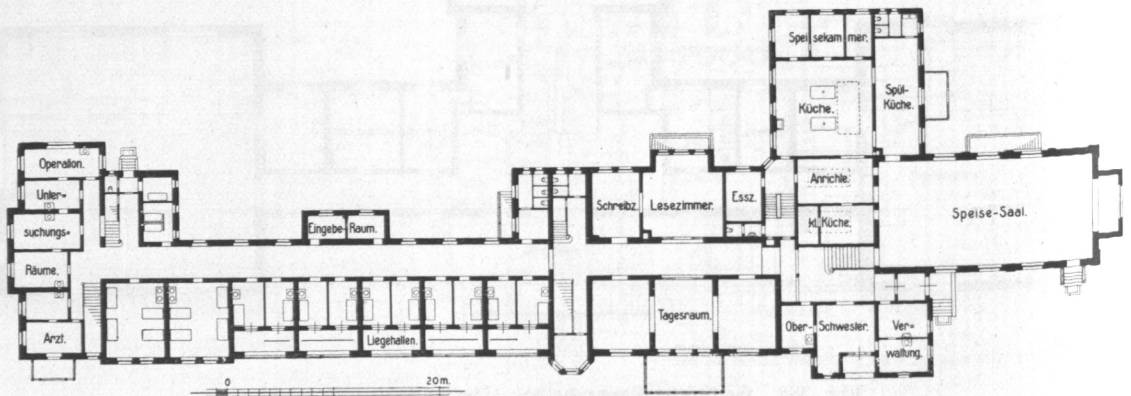


Abb. 592. Heilstätte Edmundothal, Susannen-Haus, Grundriß.