

Abb. 577. Selma-Anna-Otto-Heim, Obergeschoss, Grundriß.

hier möblierte Wohnungen. Die Miete beträgt 2,50 bis 3,75 Mark die Woche, je nach Lage und ob Einzel- oder Doppelbewohner. Wöchentlich ist ein Bad frei. Baukosten: 99000 Mark.

Selma-Anna-Otto-Heim. (Abb. 577 und 578.) Dieses Stift liegt auf dem Gojenberge bei Bergedorf und dient zur Aufnahme in der Heilung begriffener Kinder. Im Erdgeschoß liegen die Spiel- und Arbeitsräume, der Speisesaal, die Zimmer der Oberin und die Küche;



Abb. 578. Selma-Anna-Otto-Heim, Ansicht.

Architekt Regierungsbaumeister Friedheim, B. D. U.



Abb. 579. Dppenheimer-Stiftung, Ansicht.

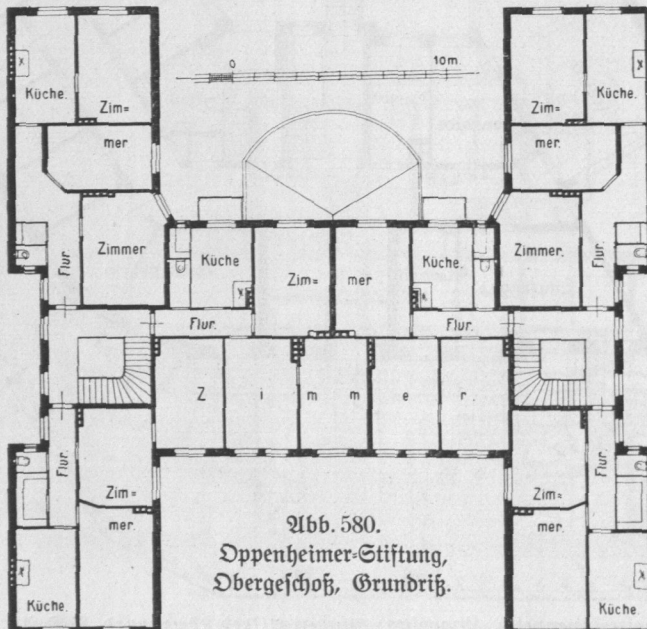


Abb. 580. Dppenheimer-Stiftung, Obergeschoss, Grundriß.

im Obergeschoss die vier Schlaf- räume, Bäder usw. Das Haus ist mit Gas-, Kalt- und Warmwasserlei- tung sowie mit Sammelheizung und biologischer Kläranlage der Abwässer versehen. Baukosten: 137000 Mark.

Dppenheimer-Stiftung. (Abb. 579 und 580.) Diese 1907/08 erbaute Stiftung liegt an der Kiel- ortallee. Das Haus enthält 23 Wohnungen, bestehend aus zwei bis drei Zimmern. Jede Wohnung ist mit Küche, Abort und abge- schlossenem Flur versehen. Im Keller sind Baderäume untergebracht. Im Mittelbau liegt ein größerer Bet- saal. Baukosten 153000 Mark.