

Abb. 569. Julius- und Betty-Rée-Stift, Erdgeschoß, Grundriß.

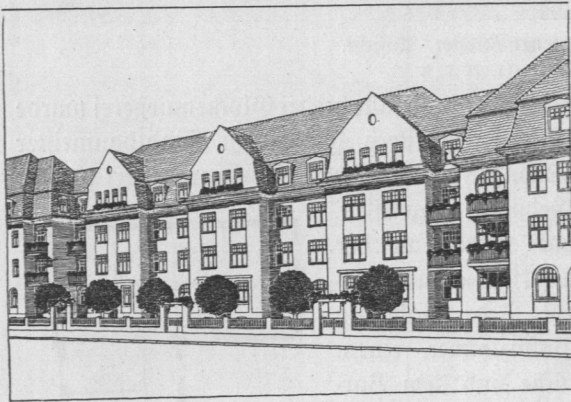


Abb. 570. Julius- und Betty-Rée-Stift, Ansicht.  
Architekt Regierungsbaumeister Friedheim, B. D. U.



Abb. 571. Heine-Anstl, Ansicht.  
Architekten Martin Haller und Geißler.

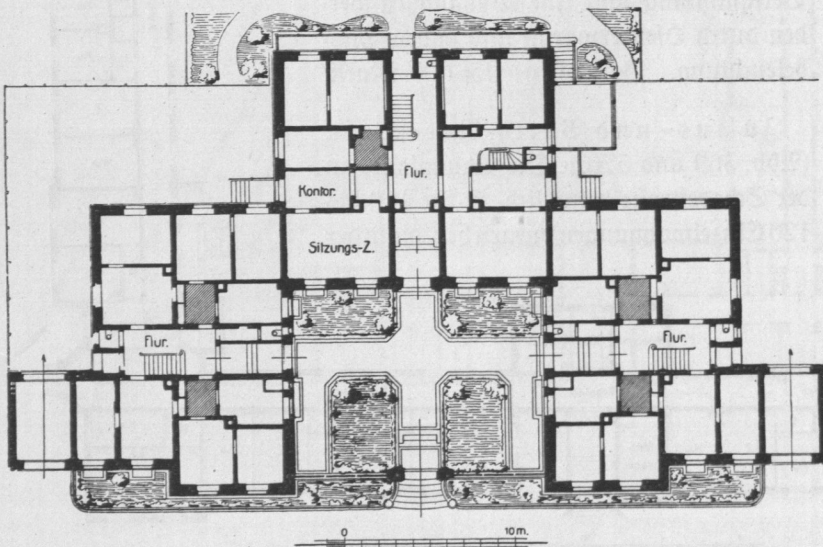


Abb. 572. Heine-Anstl, Erdgeschoß, Grundriß.

Mehrzahl zwei Zimmer, Küche, Flur, Abort und Zubehör enthalten und im Erdgeschoß und in drei Obergeschossen untergebracht sind. Sie besteht aus elf Häusern mit besonderen Eingängen und Treppen. Jedes Haus enthält im Keller zwei Badezimmer, eine Waschküche und Vorratsräume. Der Mittelbau (1910 erbaut) mit 27 Wohnungen kostete 150 000 Mark.

Das Heine-Anstl (Abb. 571 bis 573), von Frau Präses Halle zum