



Abb. 549. Blindenanstalt, Ansicht.  
Architekt Ernst F. Dorn.

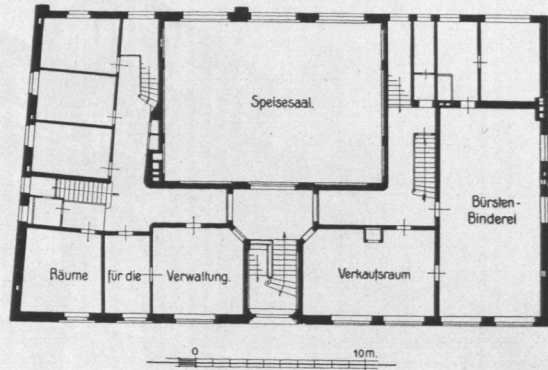


Abb. 550. Blindenanstalt, Erdgeschoß, Grundriß.

Blindenanstalt. (Abb. 549 und 550.) Das Blindenanstalt wurde an der Alexanderstraße im Jahre 1894 erbaut und dient zur Aufnahme unverheirateter Blinder beiderlei Geschlechts.

Im Keller befinden sich Arbeitsräume und die Küche, im Erdgeschoß Verkaufsräume, der Speisesaal, das Direktorzimmer und Wohnungen, im Obergeschoß Wohnungen.

Baukosten: 135 000 Mark.



Abb. 551. Dirick-Roster-Testaments-Wohnungen, Ansicht.  
Architekt Ernst F. Dorn.

Dirick-Roster-Testaments-Wohnungen.

(Abb. 551 und 552.)

Das an der Baustraße gelegene und 1892 erbaute Stift enthält Wohnungen für alte Witwen. Jede Wohnung besteht aus Wohn- und Schlafräum.

Baukosten: 150 000 Mark.

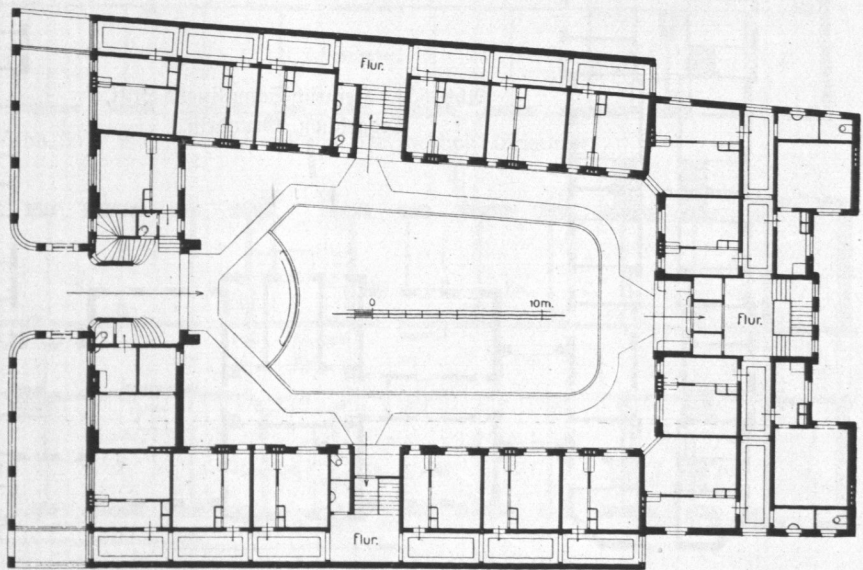


Abb. 552. Dirick-Roster-Testaments-Wohnungen, Erdgeschoß, Grundriß.