



Abb. 545. Erste Warteschule, Ansicht.  
Architekt Julius Faulwasser.

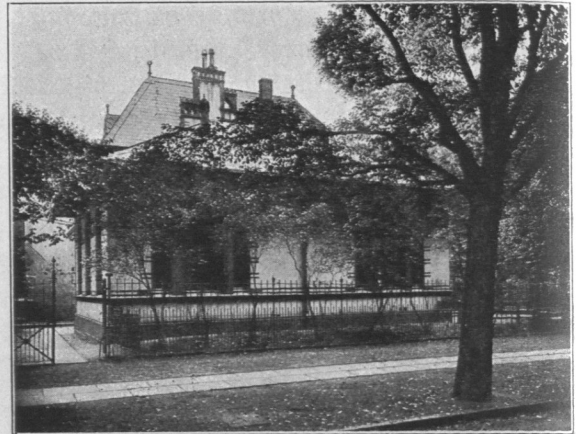


Abb. 547. Vierte Warteschule, Ansicht.  
Architekt Hugo Groothoff, B. D. A.

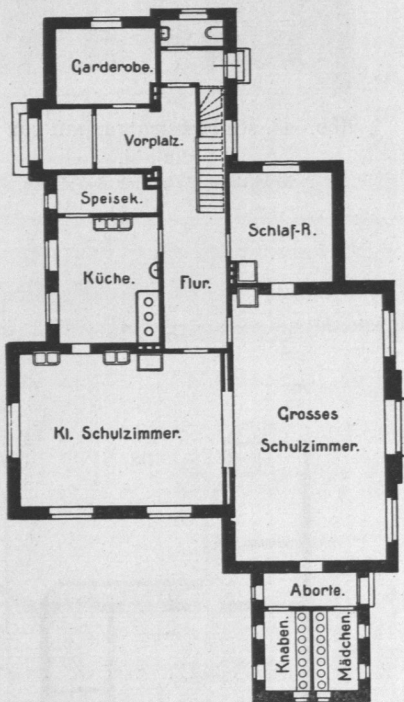


Abb. 546. Erste Warteschule,  
Erdgeschoß, Grundriß.

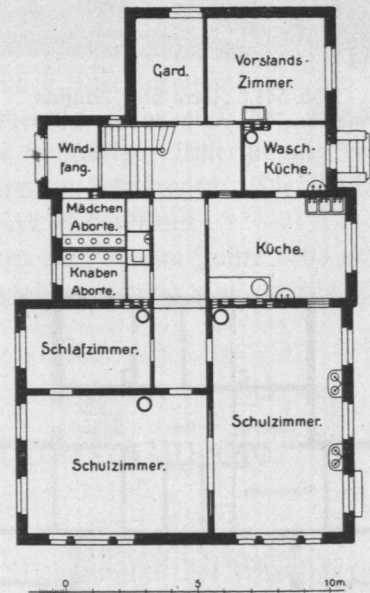


Abb. 548. Vierte Warteschule,  
Erdgeschoß, Grundriß.

Erste Warteschule. (Abb. 545 und 546.) Die Erste Warteschule ist 1895 auf dem Mühlenberg erbaut und ist ausreichend für 100 Kinder. Sie ist mit Warmwasserheizung sowie mit Öfen versehen. Im Obergeschoß sind Wohnungen für die Wartefrau und die Lehrerin vorhanden. Baukosten: 58000 Mark.

Die Vierte Warteschule (Abb. 547 und 548) wurde 1893 auf einem Eckplatze zwischen Glacis-Chaussee und Bei den Kirchhöfen erbaut. Im Obergeschoß befinden sich Wohnungen der Wartefrau und der Lehrerin. Die Heizung erfolgt durch Öfen. An das Gebäude schließt sich ein geräumiger Spielplatz an. Baukosten: 38000 Mark.