



Abb. 541. Jarre-Stift, Ansicht.  
Architekten Martin Halser und Geisler.



Abb. 543. Kinderbewahranstalt von 1852,  
Ansicht.  
Architekten Behr und Eckmann.

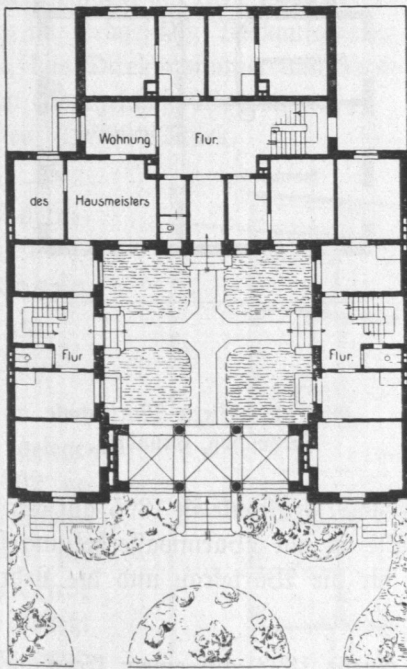


Abb. 542. Jarre-Stift, Erdgeschoß,  
Grundriß.

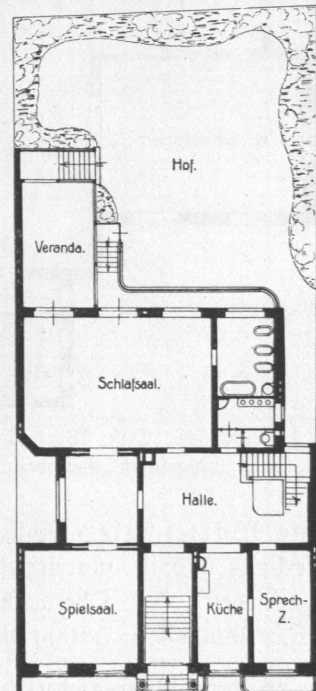


Abb. 544. Kinderbewahranstalt von 1852,  
Erdgeschoß, Grundriß.