

noch in ärztlicher Behandlung bleiben müssen. Der Behandlung der Nasen-, Rachen- und Ohrenerkrankungen dient ein Raum neben dem Hauptsaal. Ein anderer ist für die Finsensche Lichtbehandlung für Hautkrankheiten, besonders für Lupus, eingerichtet. Hier befindet sich außerdem eine Einrichtung für Teslaströme und Röntgenstrahlen. Ausgedehnte Räume für die Anfertigung künstlicher Glieder usw. befinden sich im unteren Geschoß.

Das Badehaus (Abb. 400) (Nr. 50 des Lageplans) wurde, um den heutigen Ansprüchen zu genügen, erweitert. Außer einer Vermehrung und Erweiterung der schon vorhandenen Bäder mußte Raum für die Aufstellung von elektrischen Schwiß- und Lichtbädern geschaffen und ein Schwimmbassin angelegt werden. Die Zahl der Dauerbäder wurde vermehrt und ein Röntgenraum für die medizinische Abteilung eingerichtet.

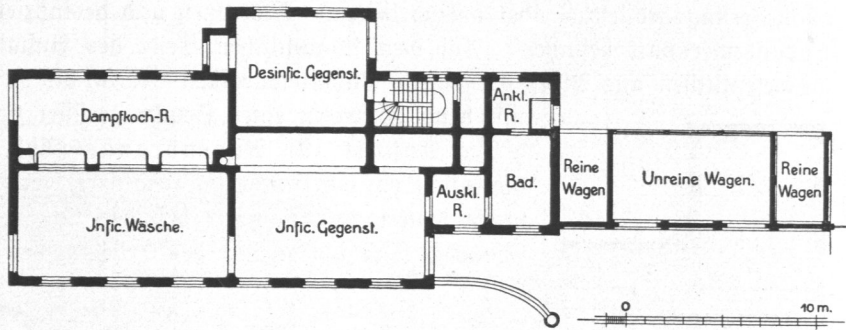


Abb. 401. Allgemeines Krankenhaus Hamburg-Eppendorf, Desinfektionshaus, Grundriß.

Das Vorlesungsgebäude (Nr. 95 des Lageplans) dient in erster Linie für die Abhaltung von wissenschaftlichen Vorlesungen und Vorführungen. Es bietet in dem großen Hörsaal und auf den Emporen Platz für etwa 300 Personen. Der Vorlesungsraum wird außerdem an Sonn- und Festtagen zu gottesdienstlichen Handlungen benutzt und ist daher mit einem während der Vorlesungen durch einen eisernen Vorhang abzuschließenden Chorraum versehen worden. Der Vorlesungstisch, die Schreib- und Lichtbildertafeln können leicht entfernt werden.

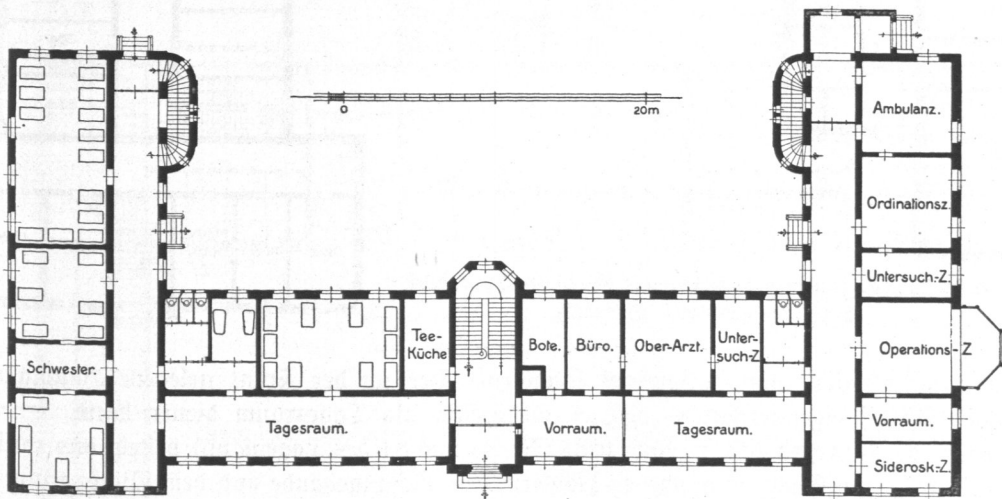


Abb. 402. Allgemeines Krankenhaus Hamburg-Eppendorf, Anstalt für Augenkranke, Grundriß.

Die auf dem nordwestlichen Teil des Anstaltsgebäudes befindlichen Infektionsbaracken wurden entfernt, eine besonders abgeschlossene Infektionsabteilung (Nr. 72 bis 78 des Lageplans) erbaut und die davor liegende Pavillonreihe nach entsprechender Erweiterung für die Aufnahme tuberkulöser Männer und Frauen hergerichtet. Die Infektionsabteilung besteht nunmehr aus sieben Pavillons, die für Keuchhusten, für Masern, für Scharlach und für Scharlach-Diphtherie bestimmt sind; ein weiterer Pavillon besitzt drei räumlich völlig getrennte,