

## 2. Privatschulen.

Gustav E. E. Blohm.

Von den in Hamburg gegründeten Stiftungs- und Privatschulen, die im ersten Teile dieses Abschnittes erwähnt wurden, ist noch eine Anzahl vorhanden. Sie unterstehen sämtlich der Aufsicht der Oberschulbehörde.

Einige dieser Anstalten sind in Privatgebäuden untergebracht, die nicht für Schulzwecke errichtet wurden, andere haben es ermöglicht, Gebäude für ihren eigenen Bedarf zu errichten. Die Unterbringung von Privatschulen hat nicht selten Schwierigkeiten verursacht. Die höheren Mädchenschulen sind neuerdings in großer Zahl aus der inneren Stadt nach den Außenstadtteilen verlegt worden, und zwar vielfach in Straßen, in denen der Bau von Etagenhäusern, gewerbliche Betriebe und Geschäfte, die mit Geräusch usw. verbunden, verboten sind. Nicht ganz mit Unrecht, wenn auch erfolglos, haben sich daher die Nachbarn gegen die Errichtung von Schulen gewehrt.

Die Paßmannsche Stiftungsschule, Michaelisstraße 11 (Abb. 288), erbaut 1896/97 von den Architekten Hugo Stammann und G. Zinnow. Die Schule wurde 1683 begründet, sie ist eine halböffentliche Knabenschule. Das Gebäude besteht aus Keller und vier Geschossen von 3,75 m lichter Höhe, von denen das obere als Rektormwohnung dient. Das Haus hat Ofenheizung und ist in Ziegelrohbau hergestellt. Die Baukosten betragen 78300 Mark, das sind 14,50 Mark für 1 cbm umbauten Raumes.

Die Paulsenstift-Schule, Bülaustraße 20 (Abb. 289), erbaut von Hugo Stammann und G. Zinnow im Jahre 1892/93, erweitert 1907. Diese Anstalt, die 1849 gegründet wurde, ist eine zehnstufige halböffentliche Schule (Lyzeum) für Mädchen. Das Gebäude hat 28 Klassen von 4 m lichter Höhe, verteilt auf vier Geschosse. Im 1. Obergeschoß liegt die Aula, darunter die Turnhalle, im obersten Geschoß liegen der Gesang- und Zeichensaal, die physikalischen und biologischen Lehrräume und Sammlungen. Das Gebäude hat Sammelheizung. Die Schau-seiten sind in Ziegelrohbau unter Verwendung von Sandstein hergestellt. Die Baukosten betragen 423000 Mark, das sind 18,24 Mark für 1 cbm umbauten Raumes.

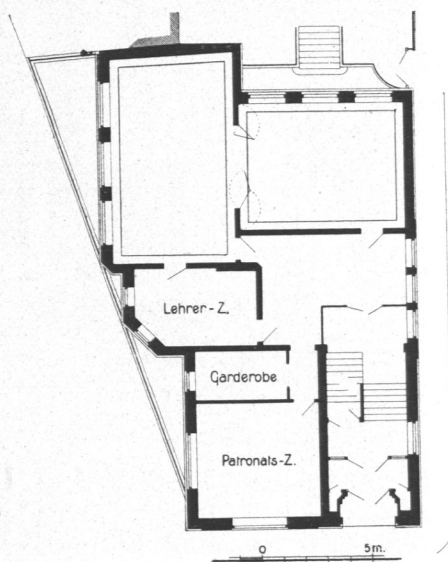


Abb. 288. Paßmannsche Stiftungsschule, Grundriß.

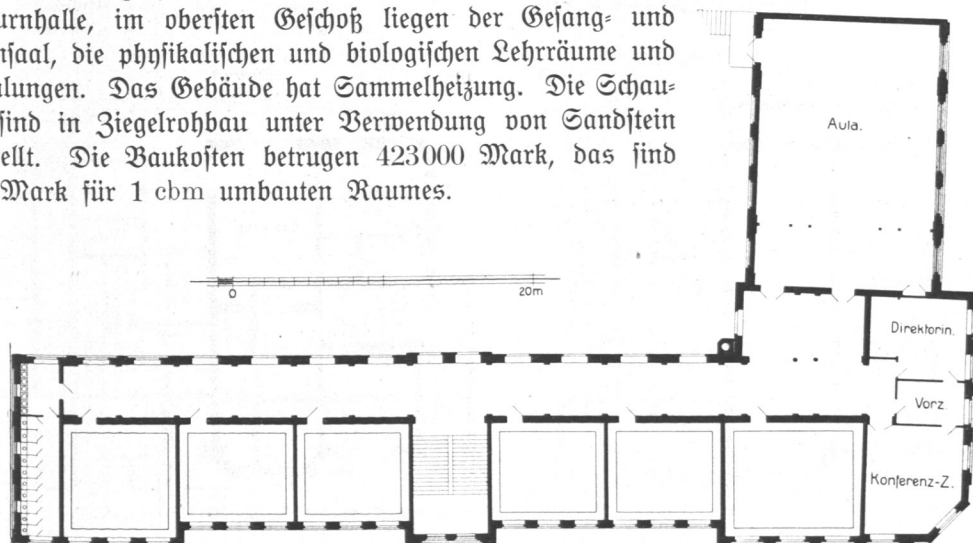


Abb. 289. Paulsenstift-Schule, Grundriß.