

Abb. 283. Realschule Uferstraße, Grundriß, Erdgeschoß.

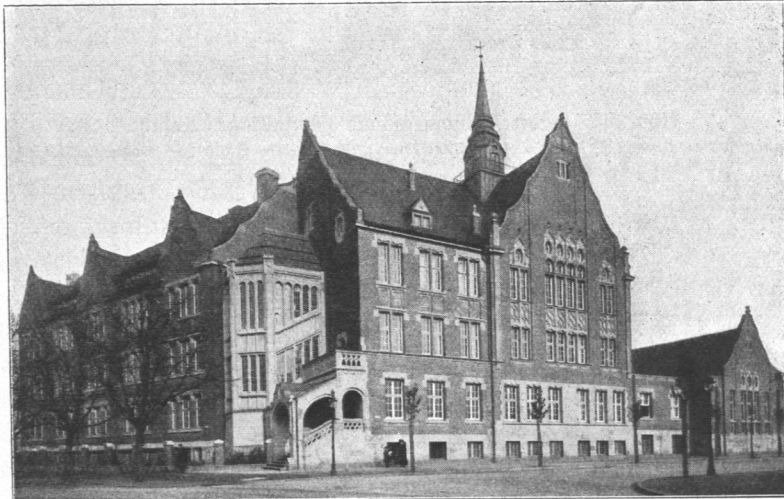


Abb. 284. Höhere Mädchenschule Lerchenfeld, Ansicht.

Entwurf: Bauinspektor Dr.-Ing. Erbe. Ausführung: Bauinspektor Bauer und Baumeister Raegel.

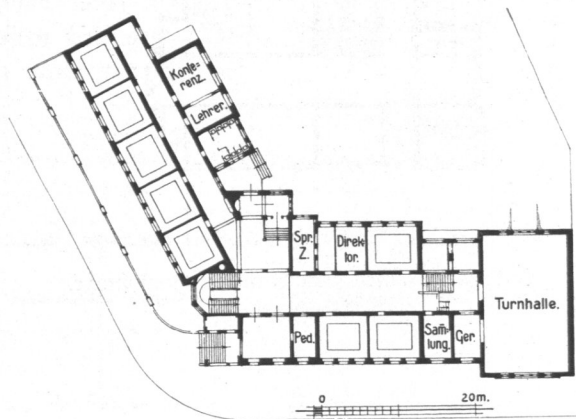


Abb. 285. Höhere Mädchenschule Lerchenfeld, Erdgeschoß.