

Abb. 280. Realschule Billhorner Kanalstraße, Erdgeschöß.

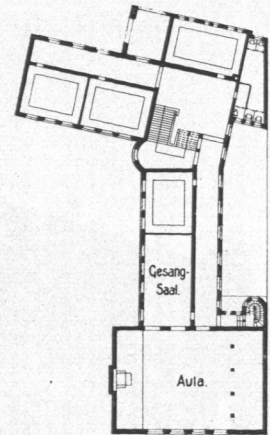


Abb. 281. Realschule Billhorner Kanalstraße, Obergeschöß.

Entwurf: Bauinspektor Dr.-Ing. Erbe. Ausführung: Bauinspektor Brunke.

in einer klaren Gruppierung. Die Klassenräume mit ihren gegebenen Fenstergruppen werden als rhythmische Einheit benutzt, um die Masse planvoll zu gliedern.

Unter den vielen Großstadtaufgaben, die heute noch die Grundform ihrer Gestaltung ringen, hat sich in dem Bau der Schule, und zwar insbesondere in dem Bau der Volksschule, vielleicht am deutlichsten ein Typus herausgebildet, der unserer augenblicklichen Anschauung über diese Bauaufgabe klaren Ausdruck gibt.

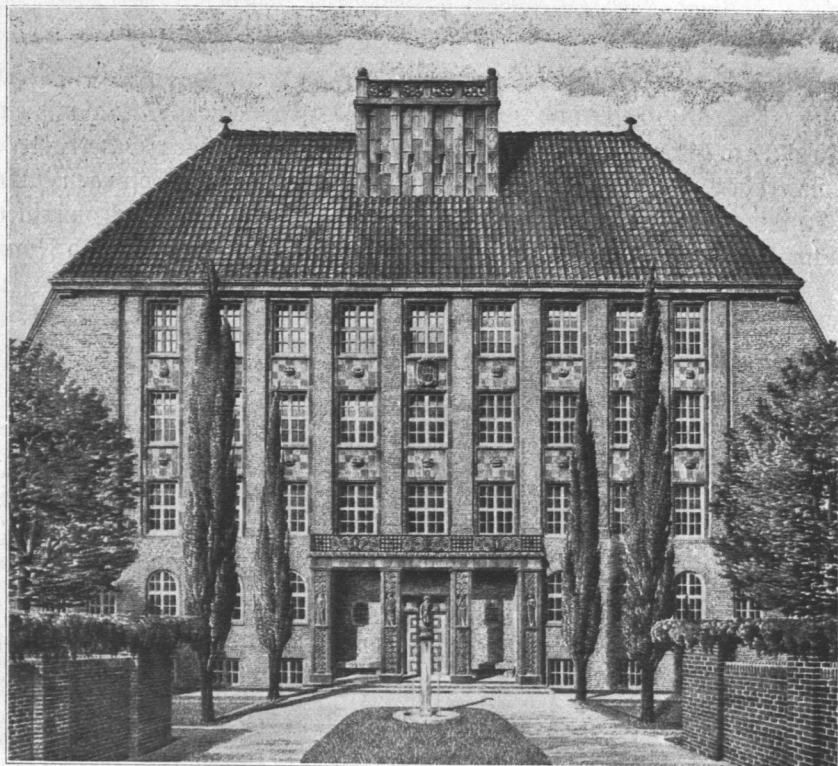


Abb. 282. Realschule Uferstraße, Ansicht.

Entwurf: Baudirektor Fritz Schumacher.