

Abb. 225. Volkschule Rübenkamp, Ansicht.

Entwurf: Baudirektor Schumacher. Ausführung: Baumeister Kämpfe.

in ihrer Fläche mindestens ein Fünftel der Fußbodenfläche betragen. Die Schulbänke sind zweiflüchtig und können beim Reinigen der Klasse nach Art der „Kettig“bänke heraufgeklappt werden.

Die übrigen Ausstattungsgegenstände zeigen die Abb. 245 und 247.

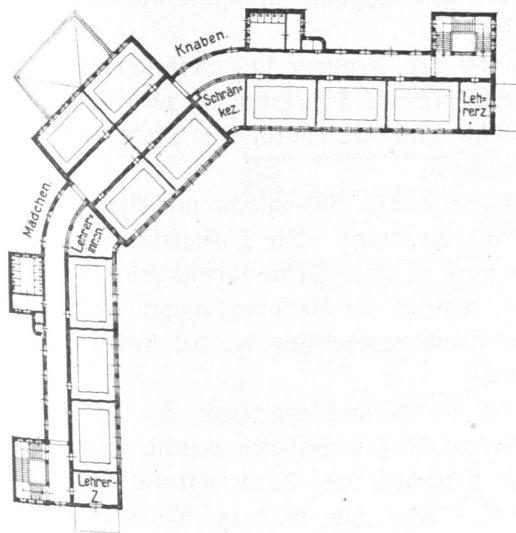


Abb. 226. Volkschule Rübenkamp, Obergeschoß.

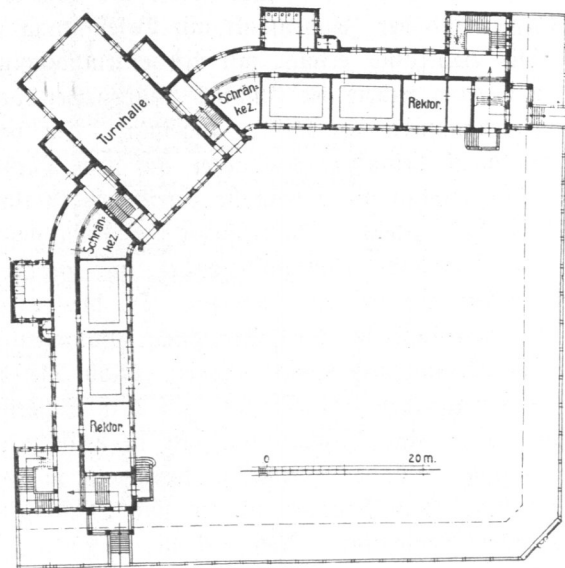


Abb. 227. Volkschule Rübenkamp, Erdgeschoß.