

Abb. 1231. Bootshaus des Norddeutschen Regatta-Vereins bei stattfindender Regatta.

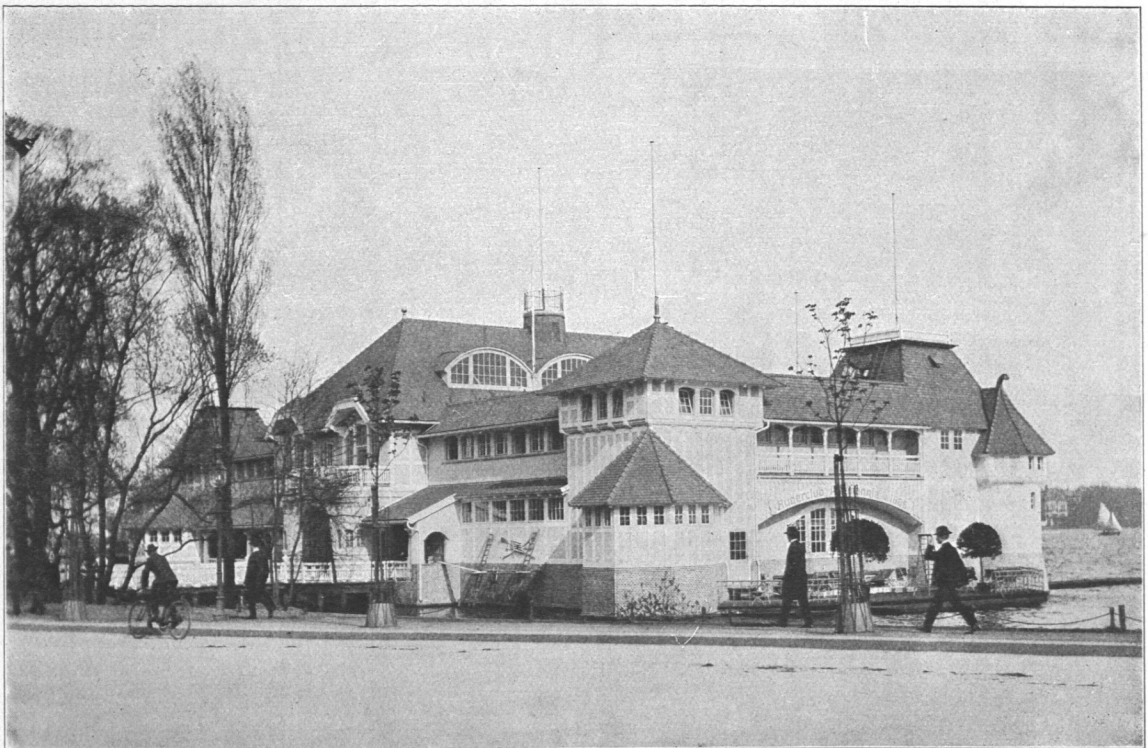


Abb. 1232. Bootshaus des Norddeutschen Regatta-Vereins, Ansicht von der Straße.

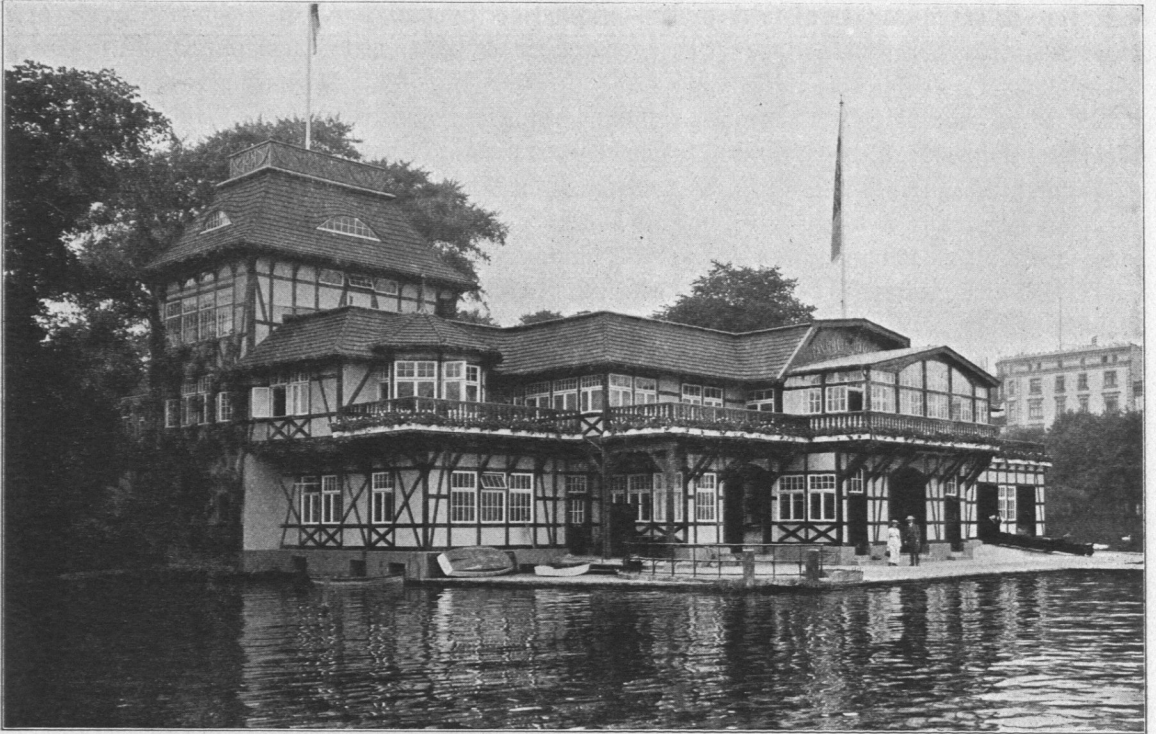


Abb. 1233. Bootshaus des Ruder-Clubs Favorite-Hammonia.



Abb. 1234. Bootshaus des Segler-Vereins.

Uhlenhorster Eisbahnhaus. Das Vereinsgebäude (Abb. 1236 bis 1238) wurde im Herbst 1913 für den Eisbahn- und Lawn-Tennis-Verein auf der Uhlenhorst E. W. auf dem vom Staat ermieteten Plage zwischen Hofweg, Heinrich-Herz-Straße und Auerhoffstraße nach den Plänen der Architekten Dipl.-Ing. Erbe und Dipl.-Ing. Schultheß errichtet. Das Gebäude enthält geräumige Versammlungszimmer und einen großen zweigeschossigen Wirtschaftsraum für allgemeinen Besuch mit anschließenden Umkleideräumen für Damen und Herren, ferner eine Schlittschuhhalle, Wirtschafts- und Baderäume und die Wohnung des Inspektors. Für die auf der Uhlenhorst beheimateten Klubs sind für sich abgeschlossene Zimmer und eigene Umkleideräume mit Bädern vorhanden. Vor dem Gebäude bietet eine Terrasse den Besuchern angenehme Sitzgelegenheit und Übersicht über den Platz. Die Baukosten beliefen sich auf rund 72000 Mark.

Turnhallen. Die Turnhalle des Hamburg-St.-Pauli-Turnvereins an der Eimsbütteler Straße wurde im Jahre 1901/02 mit einem Kostenaufwand von 240000 Mark durch den Architekten Hugo Groothoff, B. D. U., erbaut.

Das Turnhallengebäude (Abb. 1239 bis 1241) ist 2100 qm groß und ist von einem 10000 qm großen Spielplatz umgeben. Im Keller befinden sich die Sammelheizung und die Nebenräume,

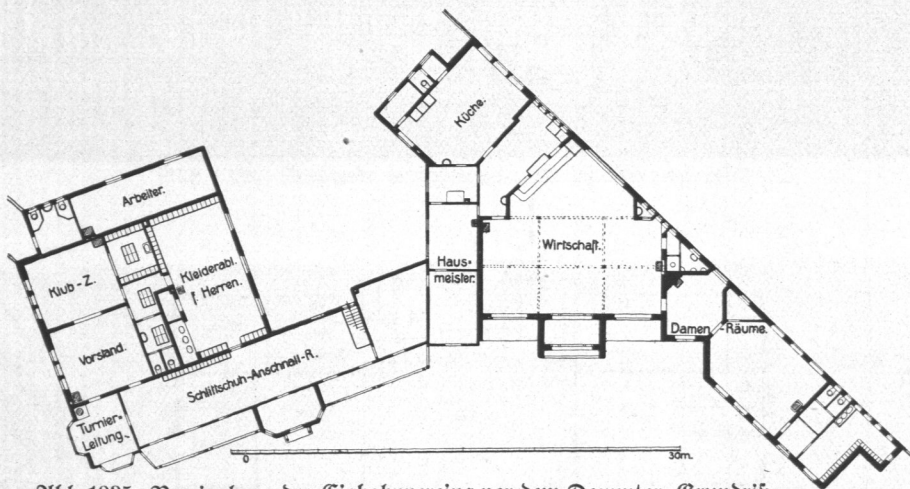


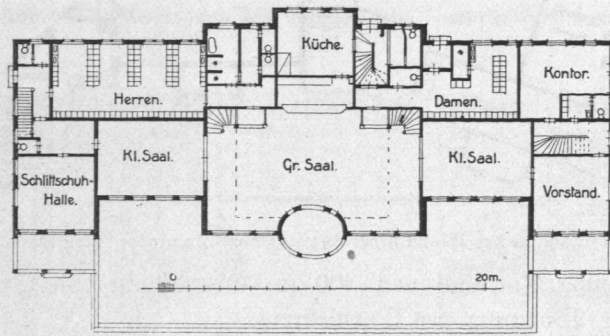
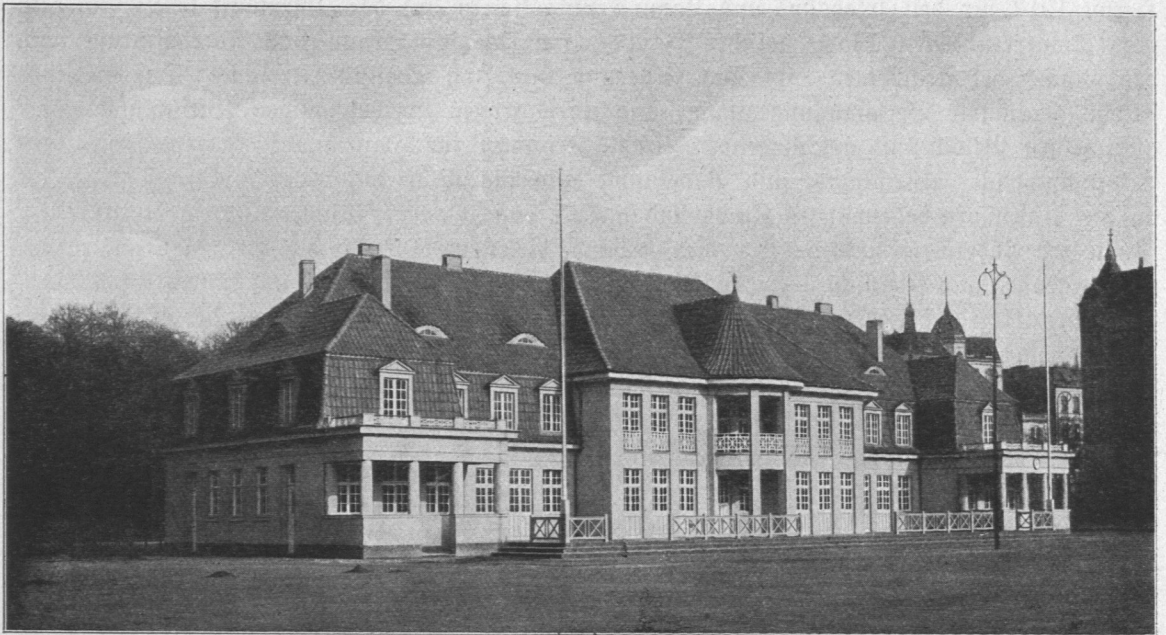
Abb. 1235. Vereinshaus des Eisbahnvereins vor dem Dammtor, Grundriß.

im Obergeschoß ein kleiner Turnsaal von 300 qm Grundfläche, die Damen- und Mädchenkleiderablagen sowie die Wohnung des Turnlehrers.

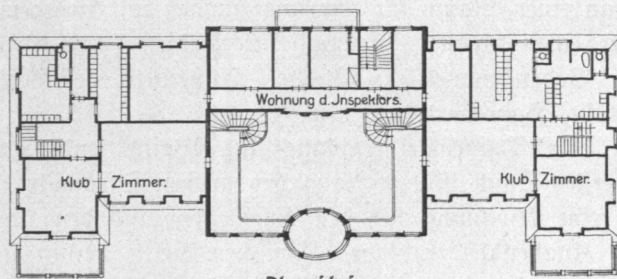
Die Turnhalle des Eimsbütteler Turnverbandes auf der Schlangkreye wurde im Jahre 1909 von den Architekten H. Stövhase und D. Schwarz erbaut. (Abb. 1242 und 1243.)

Das Erdgeschoß (Abb. 1244) enthält einen großen Turnsaal für Herren (38×22 m und 13 m Höhe), anschließend daran einen Raum für Sprungübungen mit weichem Boden (18×9,5 m und 11 m Höhe), ferner einen kleinen Turnsaal für Damen (22×16 m und 9,6 m Höhe), anschließend ein weicher Boden von 3,5 m Breite. Außerdem befinden sich dort Mädchenkleiderablagen, Schreibstube, Hauswartraum usw.

Im ersten Stock ist eine Damenkleiderablage mit Wasch- und Duscheraum sowie das Sitzungszimmer. Vom ersten Stock ist der Rang des großen Turnsaals zugänglich. Im Dachgeschoß befindet sich je eine Wohnung für den Turnlehrer und den Hauswart. Der Keller enthält die Herren- und Knabenkleiderablage. Zwischen diesen beiden liegt der Wasch- und Duscheraum, ferner sind dort die erforderlichen Räume für die Niederdruckdampfheizung und die Warmwasserbereitung. Das Gebäudeinnere ist in einfacher, vornehmer Weise ausgeführt, die Hallendecken sind aus Rabiß, teilweise rauh gepußt und weiß gestrichen. Die Halle (Abb. 1245) besitzt 1,8 m hohe einfache Holztafelung. Das Sitzungszimmer sowie die Vorhalle sind etwas reicher mit Raffettendecken ausgestattet. Die äußeren Mauerflächen sind mit roten Backsteinen



Erdgeschoß.



Obergeschoß.

Abb. 1236 bis 1238. Uhlenhorster Eisbahnhaus.



Abb. 1239. Turnhalle des Hamburg-St. Pauli-Turnvereins.

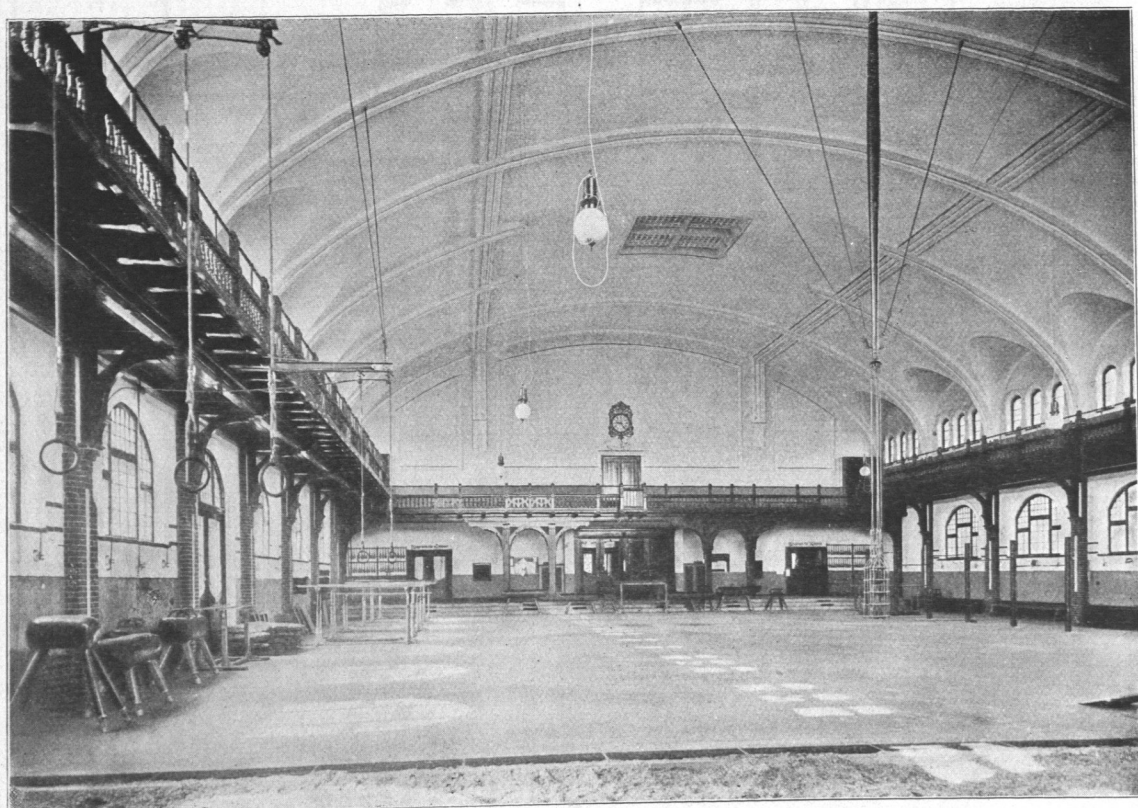


Abb. 1240. Turnhalle des Hamburg-St. Pauli-Turnvereins, Inneres der Halle.

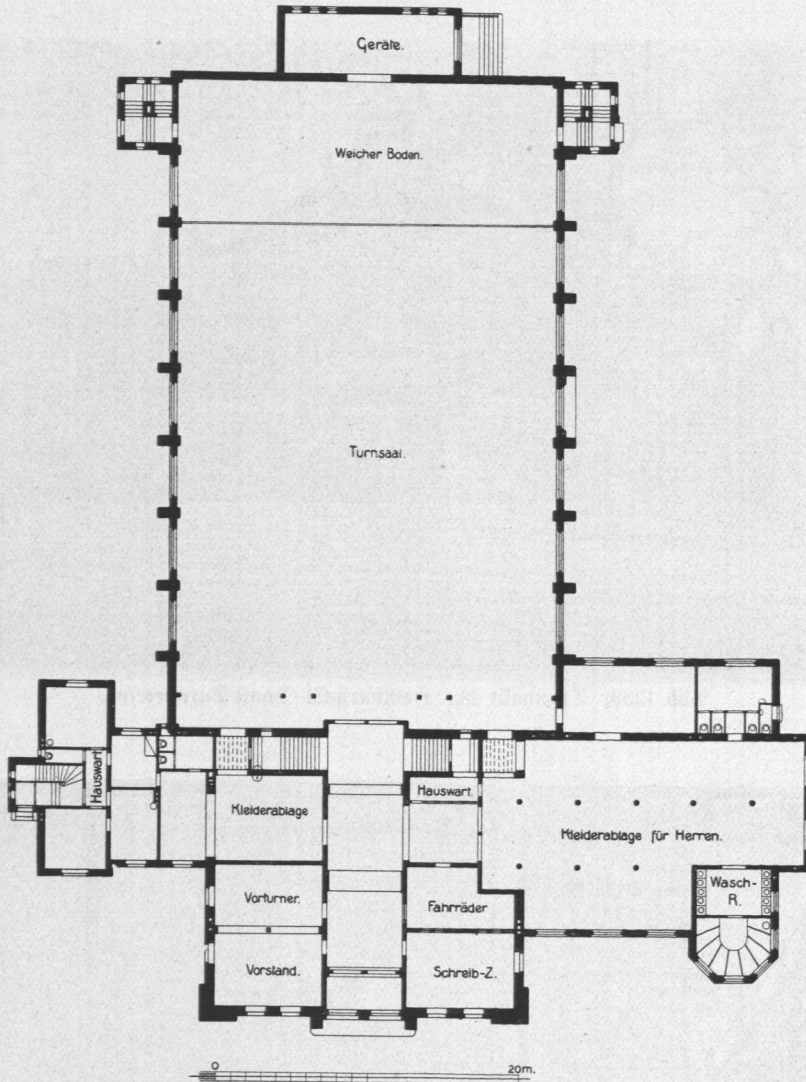


Abb. 1241. Turnhalle des Hamburg-St.-Pauli-Turnvereins, Grundriß.



Abb. 1242. Turnhalle des Eimsbütteler Turnverbandes.

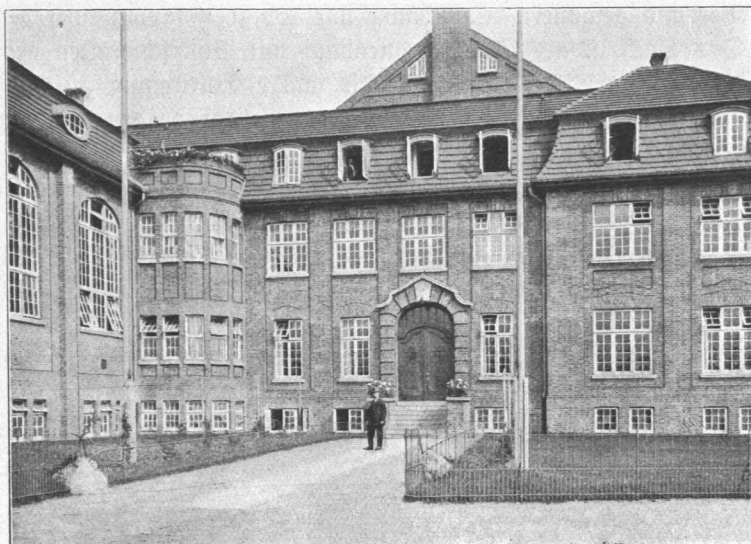
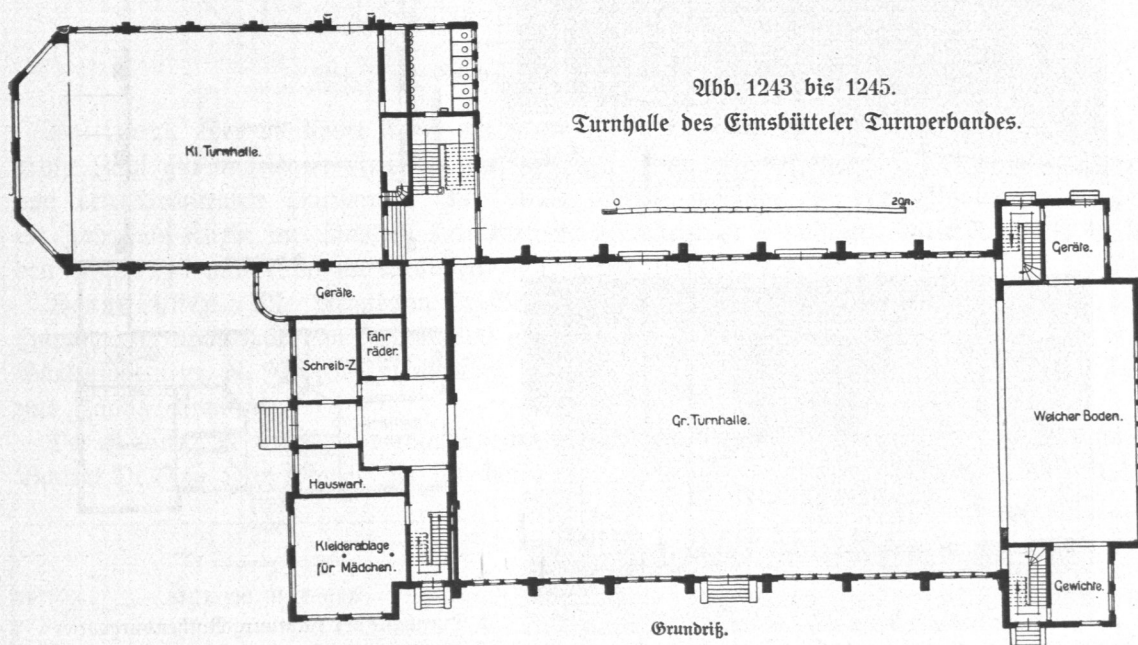


Abb. 1243 bis 1245.
Turnhalle des Eimsbütteler Turnverbandes.



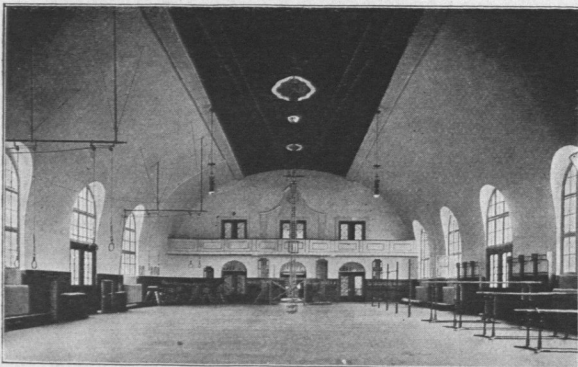
Inneres der Halle.

in holländischem Verband gemauert. Sohlbänke und Spitzverdachung über dem Eingang sind aus Sandstein. Das Dach ist als Doppelkronendach mit Vierschwänzen gedeckt. Die Baukosten betragen 240000 Mark, die Kosten für die innere Einrichtung 35000 Mark.

Die Turnhalle ist durch einen Bogengang mit der nebenliegenden Oberrealschule zu einer Gebäudegruppe vereinigt.

Die Turnhalle des Hamburg-Rothenburgsorter Turnvereins an der verlängerten Markmannstraße wurde im Jahre 1912 von dem Architekten H. Stövhase erbaut. (Abb. 1246.)

Im Erdgeschoß (Abb. 1247) befindet sich der große Turnsaal (Abb. 1248) (29×18 m, Höhe 10 m), anschließend daran der weiche Boden (12×7 m und 8,6 m Höhe). Außerdem



Inneres der Turnhalle.

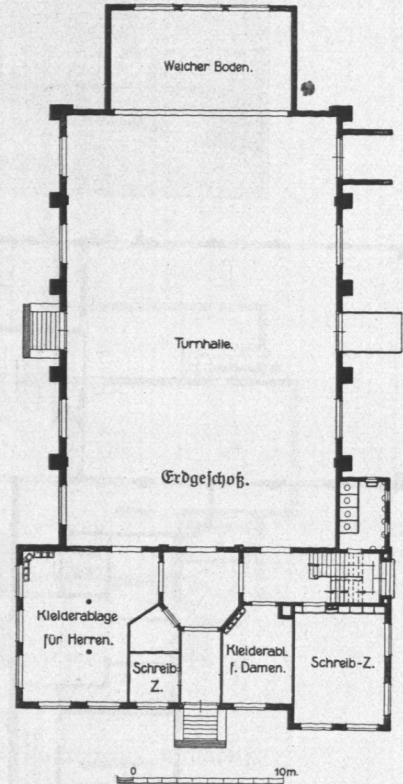


Abb. 1246 bis 1248.

Turnhalle des Hamburg-Rothenburgsorter Turnvereins.

sind dort untergebracht die Herren- und Damenkleiderablage sowie das Sitzungszimmer und der Hauswartraum.

Das Obergeschoß enthält den kleinen Turnsaal (10×14 m und 7 m Höhe) sowie die Turnlehrerwohnung. Im Dachgeschoß befindet sich die Wohnung für den Hauswart. Der Keller enthält die Mädchen- und Knabenkleiderablagen sowie den Raum für die Niederdruckdampfheizung. Die Hallendecken sind in Rabitzputz, teilweise rauh ausgeführt und weiß gestrichen. Die Hallen haben 1,8 m hohe Holztäfelung erhalten. Die äußeren Mauerflächen sind in roten Backsteinen im holländischen Verbands gemauert; das Dach ist mit grauen Pfannen eingedeckt. Die Kosten betragen für den Bau 127000 Mark, für die innere Einrichtung 18000 Mark.

Die Turnhalle ist durch einen Verbindungsgang mit der nebenliegenden Realschule zu einer Gebäudegruppe vereinigt.

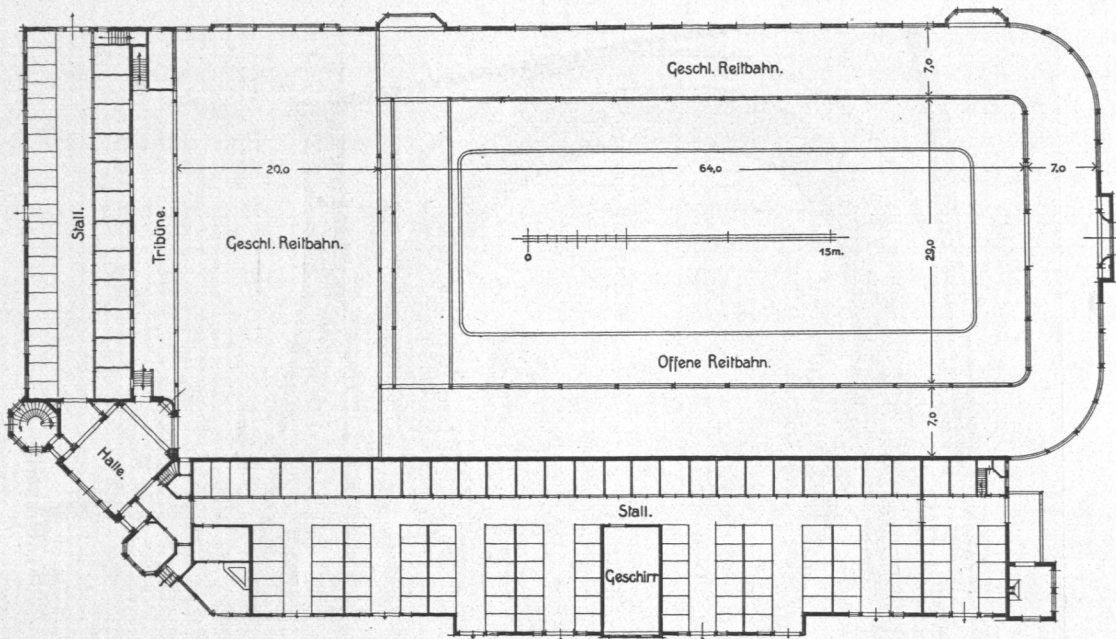


Abb. 1249. Reitbahn-Verein Rotherbaum, Grundriß.

Reitsport. Der Reitsport findet mit jedem Jahre in Hamburg mehr Anhänger, wozu die große Zahl gut angelegter Reitwege viel beiträgt. Von den verschiedenen Reitbahnen ist das von den Architekten Puttfarcken und Janda erbaute Gelände auf dem Staatsbesitz an der St.-Johannis-Kirche im Stadtteil Harvestehude besonders zu erwähnen. Diese Reitbahn ist in den Abb. 1249 und 1250 im Grundriß und in der Vogelperspektive dargestellt.

Krennbahnen. Die Rennbahn in Groß-Borstel (Abb. 1251 und 1252) wurde durch den Hamburger Sport-Club im Jahre 1890 angelegt. Die Anlagen des „Geläufes“ sind von dem Garteningenieur R. Jürgens ausgeführt, die Baulichkeiten von den Architekten Puttfarcken und Janda entworfen.

Der Horner Rennplatz verdankt seine erneute Gesamtanlage dem verstorbenen Geheimen Baurat Dr.-Ing. Otto March, der sich dafür aussprach, den technischen Betrieb der Rennen im

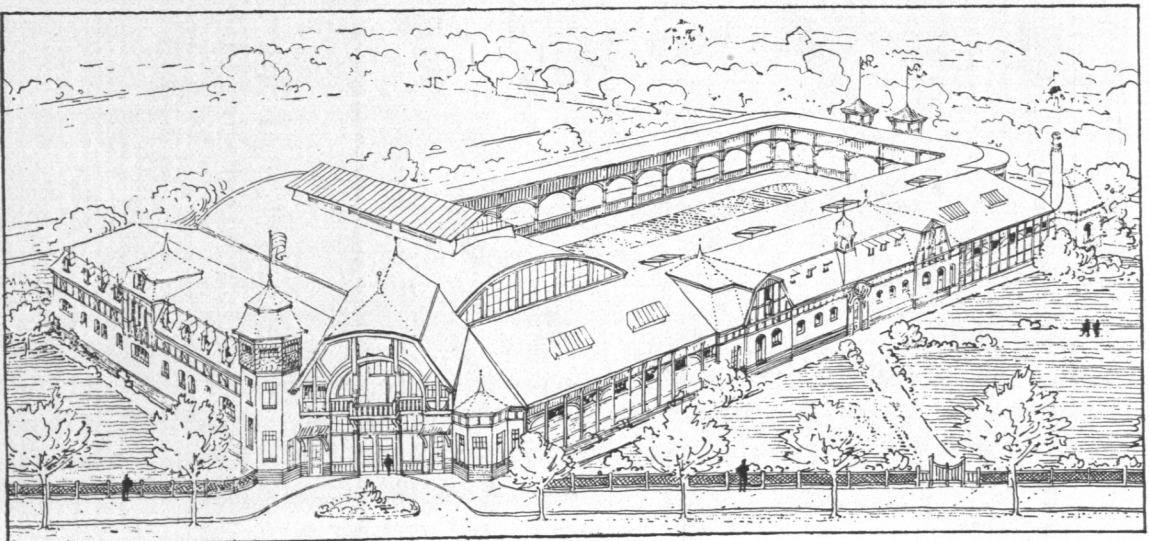


Abb. 1250. Reitbahn-Verein Rotherbaum, Vogelperspektive.

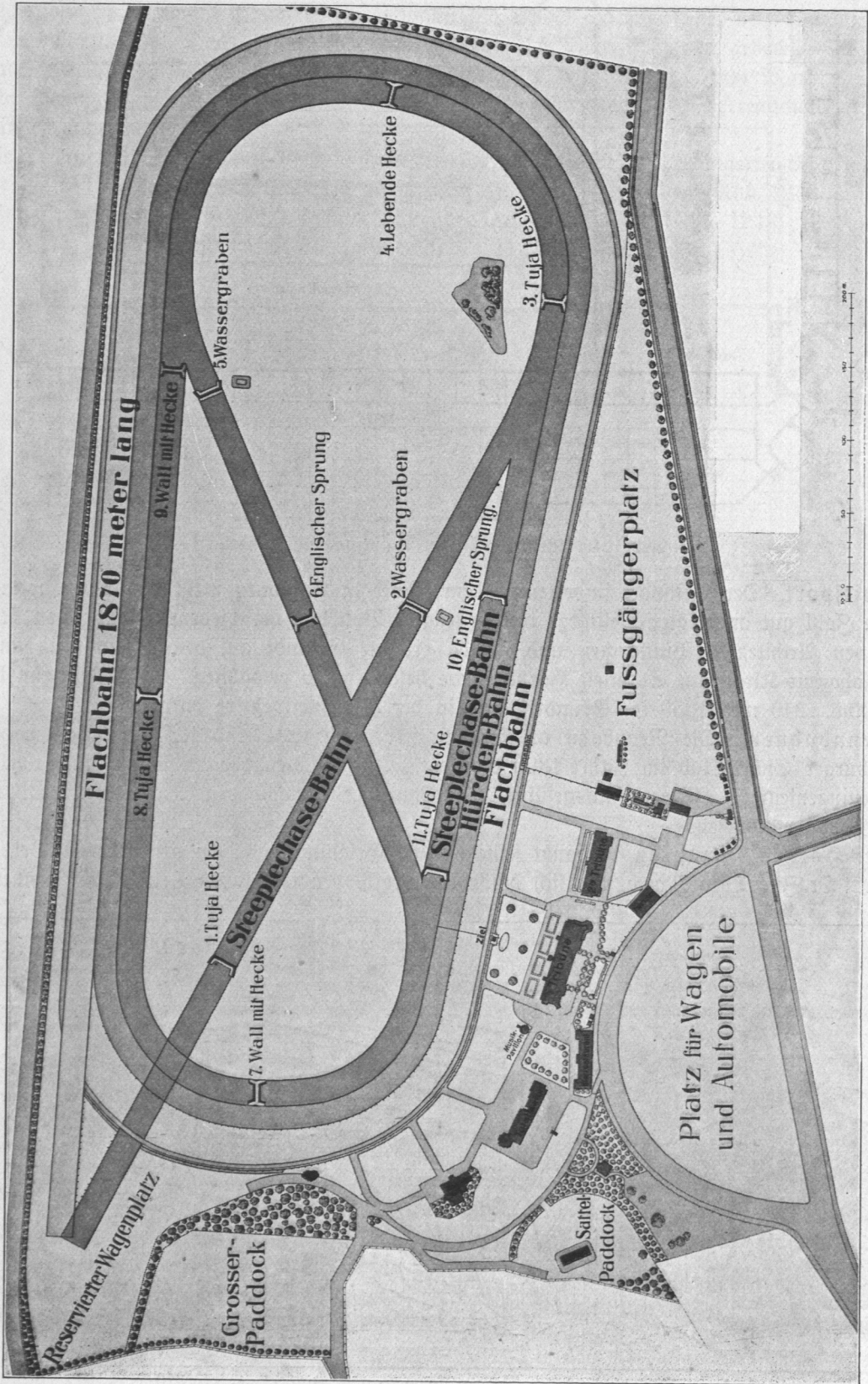


Abb. 1251. Rennbahn des Hamburger Sport-Club in Groß-Borftef, Grundriß.



Abb. 1252. Tribüne der Rennbahn in Groß-Borsfel.

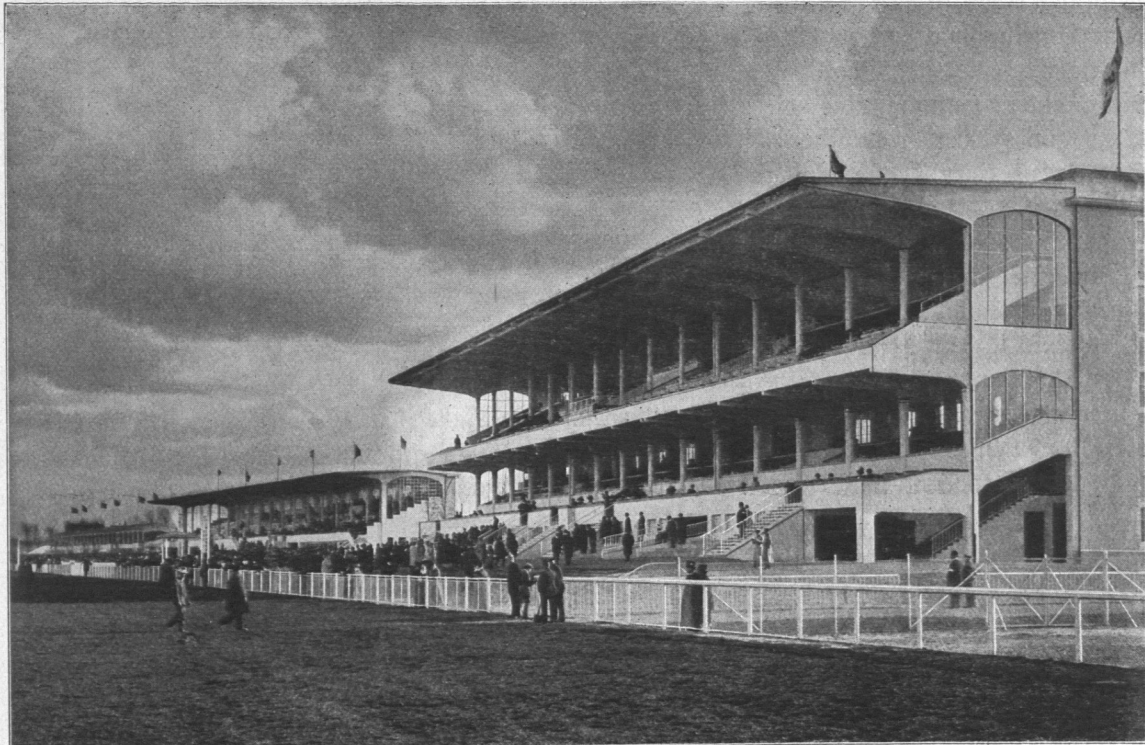


Abb. 1253. Tribünen des Horner Rennplatzes.

Innern der Geläufe zu belassen. Nach dem Entwurf und unter Leitung von March sind ausgeführt die beiden großen Tribünen ganz aus Eisenbeton sowie der Wiederaufbau der dritten Tribüne aus Holz. Abb. 1253 zeigt eine photographische Aufnahme der ersten Tribüne; sie ist zweistöckig ausgeführt worden, um möglichst viele Zuschauer nahe dem Ziel unterbringen zu können. Die im Innern der Geläufe befindlichen Gebäude des technischen Betriebes sind vom Oberingenieur Stein in Köln bearbeitet.

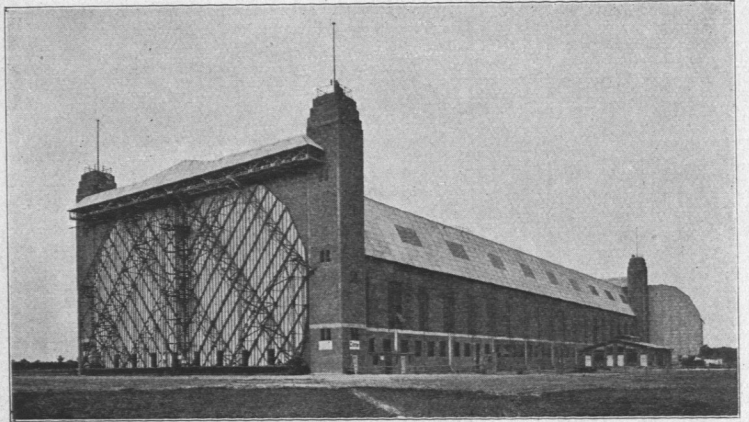


Abb. 1254. Luftschiffhalle in Fuhlsbüttel.

Luftschiffahrt. Bereits im Jahre 1910 hat in den hierbei beteiligten Kreisen der Gedanke der Errichtung einer Luftschiffhalle in Hamburg feste Form angenommen. Starke Unterstützung fand diese Bestrebung durch Graf Zeppelin, der einen Luftschiffhafen in Hamburg, als Stützpunkt für seine Versuchsfahrten über dem Wasser und als Ausgangspunkt der beabsichtigten Polarfahrt, erstrebte. Der hamburgische Staat bekundete durch Überlassung des geeigneten Geländes im Vorort Groß-Borstel (Fuhlsbüttel) sowie durch Gewährung eines großen Betrags seine Anteilnahme. Ende 1910 bildete sich eine Gesellschaft mit beschränkter Haftung, die die Mittel zum Hallenbau aufbrachte. Auf Grund einer Ausschreibung wurde der Firma H. C. E. Eggers & Co. in Hamburg der Zuschlag erteilt. Die Architektur des Gebäudes ist entworfen von den Architekten H. Distel und A. Grubitz, B. D. U. (Abb. 1254.) Die Längsachse der Halle (Abb. 1255 und 1256) liegt in der Richtung Westsüdwest nach Ostnordost, entsprechend den hauptsächlichsten und stärksten Windrichtungen. Die Halle hat 160 m Länge, 45 m Breite und 30 m Höhe. Es können zwei Luftschiffe gleichzeitig untergebracht werden. Die Gründungen sind aus Eisenbeton und ruhen zum Teil auf Pfahlrammungen. Diese Arbeiten waren mit

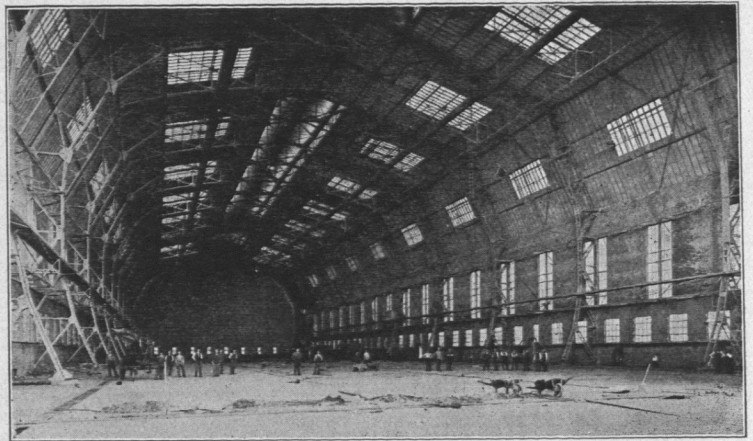


Abb. 1255. Luftschiffhalle in Fuhlsbüttel.

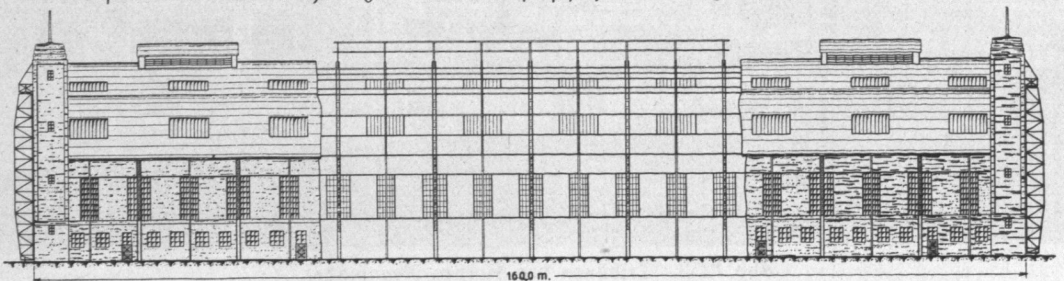


Abb. 1256. Luftschiffhalle in Fuhlsbüttel, Längsschnitt.

großen Schwierigkeiten verbunden, da der Untergrund aus gummiartigem, sandigem Ton besteht. Der Eisenbau wurde von der Firma H. C. E. Eggers & Co., G. m. b. H., entworfen und ausgeführt.

Die elf Hauptbinder (Abb. 1257) stehen in Abständen von 15,9 m. Es sind beiderseitig eingepannte Bogen ohne Gelenke von 51 m Breite und 32 m Firsthöhe. Sie sind verbunden durch zwei in der oberen Dachfläche liegende senkrechte und vier an beiden Binderfüßen liegende wagerechte Gitterträger. Auf diesen sitzt in der Mitte des Bundfeldes je ein Zwischenbinder, und je zwei Hauptbinder sind zu einem standfesten Teil verbunden. Die Verbände der Endfelder sind stärker, da sie den Winddruck auf die Giebel aufnehmen müssen. Die Umfassungswände sind auf 6 m Höhe vom Fußboden als kräftige, 22 cm starke Betonwand ausgebildet. Die Betonierung geschah über Jute, der Baustoff ist unverputzt. Die Wand darüber ist 11 cm stark, das Fachwerkmauerwerk ist mit Bandedisen bewehrt. Das Äußere ist als Rohbau mit weißen Fugen behandelt. Das Dach ist nach Vorschrift des Bauherrn mit Eternitplatten von 1,22 auf 2,44 m Größe und 6 mm Stärke eingedeckt. Die Dachplatten liegen an den Enden auf Belageisensparren. Die Ecktürme wurden auf Wunsch der Zeppelin-Gesellschaft nachträglich erhöht, um einen besseren Ausguck zu gewähren. Dem gleichen Zwecke dient die Plattform auf der Mitte des Daches. An beiden Giebeln sind zweiteilige Schiebetore (Abb. 1258) mit Handantrieb angeordnet. Die Größe der Flügel beträgt 25 m Breite und 26 m Höhe, das Gewicht 60 t. Das Gerippe aus Eisenschwerk ist an der Innenseite wie beim Dach mit Eternitplatten bekleidet. Das Tor läuft auf einer am Fußboden liegenden Schiene auf zwei Rollen. Seitliche Führungsgerüste wurden durch eine besondere Art der Anordnung unnötig. Zum Öffnen eines jeden Flügels sind zwei Mann erforderlich. Bei 15 kg Winddruck auf das Quadratmeter kann der Flügel in etwa 8 bis 10 Minuten geöffnet werden. Die Halle wurde im Jahre 1912 in Betrieb genommen.

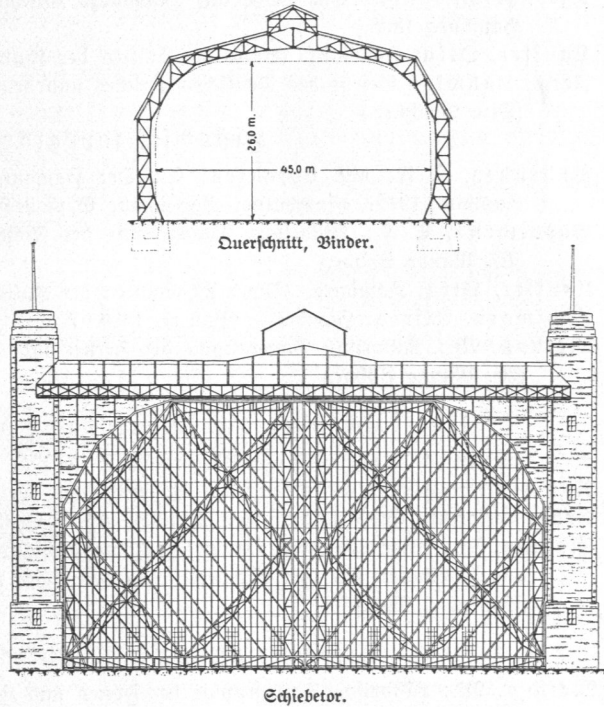


Abb. 1257 und 1258. Luftschiffhalle in Fuhlsbüttel.

Literaturverzeichnis zum ersten Band.

Geschichtliches und Verfassung.

- Nirnheim, Dr. H.: Ein Blick auf Hamburgs Geschichte. (Festschrift für das IX. Deutsche Turnfest in Hamburg 1898.)
 Lauffer, Otto: Hamburg. (Band 29, Stätten der Kultur.) Leipzig 1912. (Klinkhardt & Biermann.)
 Jens, Ludwig: Gesetze des Deutschen Reiches und des hamburgischen Staates. 4. Auflage. Hamburg 1909. (Otto Meißner.)

Historisch-topographische Übersicht.

- Bubenden, J. F., und Lorenzen, C.: Der Hamburger Hafen und die Regulierung der Unterelbe 1912. Hamburg 1912. (Hamburger Börsenhalle G. m. b. H.)
 Gaedechens, C. F.: Historische Topographie der Freien und Hansestadt Hamburg 1880. Hamburg 1880. (W. Mauke Söhne.)
 Lauffer, Otto: Hamburg. (Band 29, Stätten der Kultur.) Leipzig 1912. (Klinkhardt & Biermann.)
 Lichtwark, Alfred: Hamburg. (Pan II, 1896/97, S. 313.)
 Melhop, W.: Historische Topographie der Freien und Hansestadt Hamburg 1880 bis 1895. Hamburg 1895. (W. Mauke Söhne.)

Überblick über die Entwicklung der hamburgischen Architektur.

- Erbe und Rank: Das Hamburger Bürgerhaus. Seine Bau- und Kunstgeschichte. Hamburg 1911. (Boyßen & Maasch.)
 Rank: Kulturgeschichte des deutschen Bauernhauses. Leipzig 1906/13. (B. G. Teubner.)
 Erbe: Historische Städtebilder. Leipzig 1906. (B. G. Teubner.)
 Melhop, W.: Althamburgische Bauweise. Kurze geschichtliche Entwicklung der Baustile in Hamburg, dargestellt am Profanbau bis zum Wiedererstehen der Stadt nach dem großen Brande von 1842. Hamburg 1907. (Boyßen & Maasch.)

Die Einrichtung der bautechnischen Verwaltungen.

- Melhop, W.: Historische Topographie der Freien und Hansestadt Hamburg 1880 bis 1895. Hamburg 1895. (W. Mauke Söhne.)

Aufwendungen der hamburgischen Staatsbauverwaltungen.

- Hamburgisches Staatsbudget des Jahres 1911. Hamburgische Staatshaushaltsabrechnung des Jahres 1911.

Hervorragende verstorbene hamburgische Architekten und Ingenieure.

- Denkschrift zum 50jährigen Stiftungsfest des Architekten- und Ingenieur-Vereins zu Hamburg am 18. April 1909. Hamburg 1909. (Boyßen & Maasch.)

Kultusgebäude, einschließlich Gemeindegäuser und Pfarrhöfe.

- Faulwasser: St.-Michaelis-Kirche. Hamburg 1901. (Gustav W. Seig Nachf.)
 Kirchenbau des Protestantismus. Berlin 1893. (Ernst Toeche.)
 Festschrift zur Erinnerung der neuerstandenen St.-Michaelis-Kirche. Hamburg 1912. (H. D. Perfiel.)
 Sittard: Die Orgelwerke der St.-Michaelis-Kirche. Hamburg 1912. (Boyßen & Maasch.)
 Festschrift zum 34. Kongreß für Innere Mission in Hamburg 1913.

Krankenhäuser.

- Ruppel: Anlage und Bau der Krankenhäuser nach hygienisch-technischen Grundsätzen. Jena 1896. (Gustav Fischer.)
 — Deutsche und ausländische Krankenanstalten der Neuzeit. Leipzig 1906. (F. Veineweber.)

Gebäude für Sammlungen und wissenschaftliche Institute.

- Förster, Dr. M., und Distel, H., Architekt: Das Vorlesungsgebäude in Hamburg. Hamburg 1911. (H. D. Perfiel.)

Geschäfts-, Kontor- und Warenhäuser.

- Das Hamburger Kontorhaus. Herausgegeben vom Architekten- und Ingenieur-Verein zu Hamburg. 42 Tafeln mit erläuterndem Text. Hamburg 1909. (Boyßen & Maasch.)

Namen- und Sachverzeichnis.

Hamburg. . . . Seite 627 bis 641.
 Altona " 641 " 643.
 Wandsbek " 643 " 644.

Hamburg.

Abfertigungschuppen, II., 134
 Abfischanlagen des südlichen Elb-
 ufers, II., 349
 Abflusmengen der Elbe, I., 18
 Abfuhr, II., 241
 Abraham-Philipp-Schuldt-
 Stiftung, I., 578
 Adolf III., Graf von Schauenburg,
 I., 29
 Allermöhe, Pumpwerk, II., 363
 Allgemeine Deutsche Schiffszimme-
 rer-Genossenschaft, e. G. m. b. H.,
 I., 578
 Allgemeines Krankenhaus, I., 36
 — Hamburg-Barmbeck, baulicher
 Teil, I., 270
 — ingenieur-technischer Teil,
 I., 281
 — Schwesternhaus, I., 277
 — Hamburg-Eppendorf, I., 259
 — Anstalt für Augenkranke,
 I., 262
 — Entbindungsanstalt, I., 262
 — Schwesternhaus, I., 263
 — Hamburg-St. Georg, I., 264
 — Schwesternhaus, I., 264
 Alster, Alte, I., 14
 — Außen-, I., 14
 — Binnen-, I., 14
 — Kleine, I., 14
 — Quelle, I., 13
 — Wasserstand, I., 14
 Alsterarkaden, I., 37
 — aufstau 1245, I., 31
 — burg, I., 28, 29
 — dampfer, I., 44
 — dampfschiffe, Wartehallen,
 II., 312
 Alsterdorfer Anstalten, I., 357
 Alsterfurt, I., 27
 — kanal, I., 14
 — kanalisierung, II., 190
 — paß, Heruntersetzung, I., 37
 — pavillon, I., 409
 — schleufe bei Fuhsbüttel,
 II., 191
 — Schleusenbrücke, II., 187
 — sport, I., 610
 — Trave-Kanal, I., 33
 Alte Alster, I., 14
 Alte Liebe, Cuxhaven, II., 99
 Alter Hafen, I., 29
 Ameis, Architekt, B. D. U., f. Jacob
 & Ameis
 Ammersbeck, I., 14
 Andreas-Kapelle, I., 125
 Annaheim, I., 341
 Ansgar, Erzbischof von Hamburg,
 I., 3

Anstalt für Augenkranke des All-
 gemeinen Krankenhauses Ham-
 burg-Eppendorf, I., 262
 Apostelkirche, I., 120
 Arbeiterinnenheim, I., 341
 Architekten- und Ingenieur-Verein,
 I., 95
 Arensch, I., 10
 Artlenburg, I., 29
 Asphaltpflaster, II., 157
 Asyl für obdachlose Männer,
 I., 351
 Aufgrabefcheine, II., 161
 Aufgrabungen im öffentlichen
 Grunde, II., 160
 Aufhöhung, Hammerbrook, II., 184
 Aufstau der Alster, I., 31
 August-Heerlein-Stift, I., 336
 Ausfuhr zur See, II., 54
 Auslandsfleischbeschau, Dienst-
 gebäude Sternschanze, II., 235
 Außenalster, I., 14
 Austreibung der ärmeren Bevölke-
 rung im Jahre 1813/14, I., 6
 Auswanderer, Anzahl, II., 90
 Auswandererhallen, Hamburg-
 Amerika Linie, II., 89
 Avé-Lallemant, F. Th., Ingenieur,
 I., 97
 Averdick, Ed., Architekt, I., 97
 Badeanstalten, II., 397
 — Fortlaufende Reinigung des
 Schwimmbadewassers, II., 404
 Badeanstalt Barmbeck, II., 398
 — Eppendorf, II., 399
 — Hammerbrook, II., 399
 — Hoheweide, II., 397
 — Kaltehofe, II., 406
 — Lübecker Tor, II., 398
 — Schwanenwik, II., 405
 Baggerei, Geschichtliches, II., 16
 Baggerpumpen, II., 27
 Bahnen, Hafen-, II., 118
 Bahnhof, Dammtor-, II., 433
 — Hamburg-Süd, II., 120
 — Haupt-, II., 430
 — Sternschanze, II., 434
 Bahre, R., Architekt, Haus
 Haenlein, I., 456
 Bake, Fettgas-, II., 44, 45
 Balzer, Architekt, Stephan-Kempe-
 Saal, I., 147
 Bank, Commerz- und Disconto,
 I., 427
 — Deutsche, I., 430
 — Dresdner, I., 428
 — Hypotheken-, I., 431
 — Norddeutsche, I., 431

Bank, Vereins-, I., 426
 Bänke und Bergola, II., 323
 Banken, I., 425
 Bankhaus M. M. Warburg & Co.,
 I., 429
 Bargum, L., Baupolizeiinspektor,
 I., 98
 Baritsch, B., Dipl.-Ing., Baumeister,
 Hafenbahnen, II., 118
 Barmbecker Gaswerk, II., 414
 Barmbecker Straßenbrücke, II., 178
 Barockzeit, I., 51
 Baudeputation, I., 72
 Baudirektor Zimmermann, I., 96
 Bauer, E., Baurat, Gebäude für
 Rechtspflege, I., 152
 — Lehrgebäude für den kunstge-
 werblichen, technischen und nau-
 tischen Unterricht, I., 20
 Baugewerkschule, I., 93
 Baulinie, II., 195
 Baumkorb, II., 155
 Baumpflanzung in den Straßen,
 II., 155
 Baumroft, II., 155
 Baupflegegesetz, I., 91
 Baupolizeibehörde, I., 74
 Baupolizeigesetz, I., 87
 Bau-Verein zu Hamburg (vormals
 Bau- und Spar-Verein) Aktien-
 Gesellschaft, I., 578
 — Einzelhäuser, Fuhsbüttel, I., 583
 Bauweise der Speicher im Frei-
 haf, II., 77
 Bebakung, Geschichtliches, II., 36
 Bebauungsplangesez, I., 89
 Bedürfnisanstalten, II., 263, 314
 — mit Wartehallen, II., 309
 Befreiung vom französischen Joch,
 I., 6
 Behr, H., und Eckmann, Architekten,
 Haus Brammer, I., 473
 — Kinderbewahranstalt von 1852,
 I., 330
 — Vom Rampe und van den Bou-
 wrens Gotteswohnungen, I., 337
 Behrens, Wilhelm, Architekt, Haus
 Ecke Billhorner Deich und Nie-
 burstraße, I., 505
 — Wohnhäuser des Bau-Vereins zu
 Hamburg, Aktien-Gesellschaft,
 I., 590
 Behunek, Bauinspektor, I., 98
 Belagerungen Hamburgs I., 5, 6
 Beleuchtung, elektrische, Inspekto-
 rat, I., 77
 Beleuchtungskörper, II., 324
 Beleuchtungswesen, Deputation,
 I., 77

- Bendixen, Rud., Architekt, Einzelhaus Harvestehuderweg, I., 525
 — Einzelhaus Willistrafte, I., 525
 Benfel, C., Reg.-Baumeister a. D., Architekt, Levantehaus, I., 452
 — Südfseehaus, I., 452
 — Warenhaus Karstadt, I., 486
 Bergedorf, I., 9
 — Hansaschule, I., 192
 Berger, Gebr., & Silber, Bildhauer, Brunnenanlage an der Borgfelder StraÙe, I., 608
 Bergungswesen, II., 570
 Betonung, Geschichtliches, II., 36
 Beumer, Heinrich, Architekt, I., 136
 Bevölkerungszunahme, I., 25
 Bewässerung, I., 11
 Bewegungsvorrichtung der Alsterschleuse, II., 188
 — der Hafenschleuse, II., 62
 Bezeichnung des Elbfahrwassers, II., 35
 Bezirke, gewerbliche, II., 200
 — mit ungesunden Wohnungen, II., 205
 Bieber-Café und London Taverne, I., 419
 Billbrook, Grundwasserwerk, II., 383
 Bille, I., 13
 — Obere, I., 13
 — Untere, I., 13
 Billhoner Röhrendamm, I., 38
 Billwärder, I., 10
 — Erwerbung, I., 36
 — Insel, Schöpfwerk, II., 366
 Binnenalster, I., 14
 — hafen, I., 12
 Bismarck-Denkmal, I., 45, 599, II., 219
 Blendenvorrichtung, v. Otter, II., 47
 Blinden-Altenheim, I., 349
 — asyl, I., 333
 Block, W., Dipl.-Ing., Bauinspektor, Allgemeines Krankenhaus Hamburg-Barmbeck, ingenieurtechnischer Teil, I., 28
 Blohm, C. E., Regierungsbaumeister, Architekt, B. D. N., Gasthöfe und Wirtschaften (Speisehäuser und Herbergen), I., 397
 — Fingau-Lyzeum, I., 205
 — Hotel Esplanade, I., 399
 — Privatschulen, I., 201
 — Heilwig-Schule (Lyzeum), I., 206
 — Kontorhaus Elbfeschiffahrt, I., 457
 Blumenhalle, II., 229
 BlüÙe, II., 39
 Bodengestaltung, I., 10
 Bohrungen, I., 15
 Bootshaus des Germania-Ruder-Clubs, I., 610
 — des Hamburger Ruder-Clubs, I., 610
 — des Norddeutschen Regatta-Vereins, I., 612
 — des Ruder-Clubs Favorite-Hammonia, I., 612
 — des Segler-Vereins, I., 612
 Bootshäuser, I., 610
 Börse, I., 34
 — alte, I., 5
 — neue, I., 113
 Börse um 1600, I., 53
 Borstler Kinderheim, I., 354
 Boswau & Knauer, Hotel Atlantic, I., 399
 — Hotel Esplanade, I., 399
 Botanische Staatsinstitute, I., 322
 Brahms-Denkmal, I., 594
 Bramfelderbrücke, II., 173
 Brand des Jahres 1842, I., 7
 Brandshofer Schleuse, I., 13
 — große Schleuse, II., 186
 — Hafenamtl, II., 320
 Brandt, Alfred, Ingenieur, I., 97
 — Denkmal, I., 594
 Brauerben, I., 54
 Bremen, Hauptsitz des Erzbischofs, I., 3
 Bremer Kai, Hasenpolizeiwache, II., 86
 — Kaischuppen, II., 73
 — Speisehalle, II., 85
 Brücke, Auschlägerweg, II., 179, 180
 — Barmbecker StraÙe, II., 178
 — Bramfelder, II., 173
 — Clärchen, II., 172
 — Gimsbütteler, II., 177
 — Fußgänger über den Stadtgraben, II., 169
 — Goerne, II., 177
 — Hohe, I., 14
 — Kersten-Miles, II., 165
 — Krugkoppel, II., 172
 — Langenzug, II., 176
 — Lombards, II., 166
 — Moorfurt, II., 178
 — Mühlenkamp, II., 173
 — Müggenburger und Peuter Kanal, II., 127
 — Oberhafen, II., 171
 — Reesendamm, II., 166
 — Rosen, I., 14
 — Schaartor, I., 14, II., 171
 — Simon von Utrecht, II., 165, 166
 — Streeke, II., 178
 — Waltershof, II., 128
 — Wandrahms, II., 167
 — Wartenau, II., 174
 Brücken, Berechnung, II., 179
 — Eisenbeton, II., 175
 — Hafens, II., 127
 — Steinpflaster, II., 156
 — StraÙen, II., 165
 — Eisenbahn, s. Eisenbahnen
 Brüggmann, J. J. F., Bauinspektor, Entwässerung des Billwärder Marschgebietes, II., 361
 Brunnenanlage an der Borgfelder StraÙe, I., 608
 — auf dem Sieveking-Platz, II., 274
 Brunnenanlagen, s. Denkmäler und Brunnenanlagen, I., 594
 Brunke, C., Bauinspektor, Verwaltungsgebäude des hamburgischen Staates, I., 222
 Bubenden, J. F., Geh. Baurat, Prof., Wasserbaudirektor, I., 96
 — Unterelbe, II., 12
 Buchheister, Max Jürgen, Wasserbaudirektor, I., 98
 Bugenhagen, Dr. Johannes, I., 4
 Bülow, Theodor, Architekt, Erbauer des Patriotischen Hauses, I., 97
 Bullerdeich, Verbrennungsanstalt für Müll, II., 255
 Bund Deutscher Architekten, I., 96
 Bunnies, C., Dipl.-Ing., Wasserbauinspektor, Unterhaltung der Hafenanlagen, II., 96
 — Zollbauten, II., 131
 Bunthäuser Spitze, II., 7
 Burg, Alster, I., 28, 29
 Bürgerauschuß, I., 8
 — haus, Entwicklung, I., 48
 — säle, Eilbeck, I., 389
 — schaft, I., 78
 Büsch, Professor, I., 6
 Buschmatragen, II., 8
 Caesar, R., Ober- und Geheimer Baurat, Eisenbahnen und Bahnhöfe, Hochbahnen und StraÙenbahnen, II., 424
 Café Alsterpavillon, I., 409
 — Bieber, I., 419
 — Dammtorpavillon, I., 413
 — Rathaus, I., 424
 — Restaurant Continental, I., 414
 — Stadt, I., 424
 Cap Finisterre, Dampfer der Hamburg-Südamerik. Dampfschiffahrts-Gesellschaft, II., 562
 — Trafalgar, Dampfer der Hamburg-Südamerik. Dampfschiffahrts-Gesellschaft, II., 563
 Casperjohn, H., Baurat, StraÙenreinigung und Abfuhr, Müllverbrennung und Bedürfnisanstalten, II., 241
 Chateaufeuf, A. de, Architekt, I., 97
 Chausseierung, II., 157
 Chemisches u. physikalisches Staatslaboratorium, I., 329
 Chlorgehalt des Elbwassers, I., 17
 Choleraepidemie von 1892, I., 7
 Christian IV. von Dänemark, I., 5
 — V. von Dänemark, I., 36
 Christiani, R., Zivilingenieur, Gebäude und Plätze für den Sport, I., 610
 Clärchenbrücke, II., 172
 Clasen, J., Direktor der Baupolizei, Baugesetzgebung, I., 87
 — Kleine Wohnungen, I., 575
 — Statistische Zusammenstellungen über Bevölkerungsstand, Wohnungsverhältnisse, Gesundheitsverhältnisse, I., 23
 Commerz- u. Disconto-Bank, I., 427
 Cordes, W., Architekt, Friedhofsdirektor, Zentralfriedhof Ohlsdorf, Leichenverbrennung, II., 297
 Cremer und Wolffenstein, Geh. Bauräte, Architekten, Warenhaus Tieke, I., 483
 Cremon, I., 51
 Curio-Haus, I., 388
 Curschmann-Denkmal, I., 594
 Cuxhaven, I., 9
 — Fischereihafen, II., 105
 — Hafensbauten, II., 97
 — Landungshöft, II., 102
 — Lengkai, II., 103
 — Neuer Hafen, II., 101
 — Wasserturm, II., 396

- Dalman, Joh., Wasserbau-
direktor, I., 96, 98
— Offene Tidehäfen, II., 48
Dammtorbahnhof, II., 433
— pavillon, I., 413
Dampfbagger, II., 18
Dampfdrehwerk, II., 23
Dampfkessel- und Maschinen-
revision, I., 75
Dampfschiff, erstes auf der Elbe, I., 39
Dampfschiffahrt, Einführung, I., 6
Daniel-Schutte-Stift, I., 343
Deichtor, Marktanlagen, II., 221
Denkmal, Bismarck-, I., 599
— Plag, II., 219
— Brahms-, I., 594
— Alfred-Brandt-, I., 594
— Hagedorf, Fr. von, I., 606
— Hamburger Seefahrer, I., 594
— Heine, I., 606
— Heinecke-, I., 607
— Kaiser-Wilhelm-, I., 595
— Kipping-, I., 594
— Luther-, I., 605
— Münckeberg-, I., 602
— Nobel-, I., 594
— Peterfen-, I., 601
— Sonnin-, I., 605
— Walküren-, I., 606
Denkmäler und Brunnenanlagen,
I., 594
Deputation, Bau-, I., 72
— Friedhofs-, I., 79
— für das Beleuchtungswesen, I., 77
— für das Feuerlöschwesen, I., 78
— für die Stadtwasserkunst, I., 76
Deputationen, I., 8
Desinfektionsanstalt, I., 304
Deutsch-Amerikanische Petroleum-
Gesellschaft, II., 567
— Australische Dampfschiffs-
Gesellschaft, II., 567
Deutsche Bank, I., 430
— Dampfschiffahrts-Gesellschaft
Rosmos, II., 567
— Levante-Linie, II., 567
— Ost-Afrika-Linie, II., 566
— Seewarte, I., 31
Deutscher Bund, I., 36
Deutsches Schauspielhaus, I., 365
Dielen, I., 68, 71
Dienstgebäude, Auslandsfleisch-
beschau Sternschanze, II., 235
— für das Beleuchtungswesen,
I., 225
— für die Justizbehörde und Post-
Zollabfertigungsstelle, I., 230
— für die Landherrenschaften, I., 226
— für die Oberschulbehörde, I., 228
Dirick-Roster-Testament-Wohnun-
gen, I., 333
Distel & Grubitz, Architekten, B. D. A.,
Stephans-Kirche, I., 120
— Vorlesungsgebäude, I., 324,
f. auch Einzel- und Landhäuser
Dom, I., 28
— Abbruch, I., 36
Döring, Architekt, Bootshaus des
Ruder-Clubs Favorite-Hammon-
nia, I., 612
Dorn, Max, Architekt, I., 97
— August-Heerlein-Stift, I., 336
Dorn, Blinden-Altenheim, I., 349
— Blindenajsl, I., 333
— Bootshaus des Norddeutschen
Regatta-Vereins, I., 612
— Dirick-Roster-Testament-Woh-
nungen, I., 333
— Einzelhaus Rondeel, I., 523
— Leichenverbrennungsgebäude,
Ohlsdorf, II., 307
— Vereinshaus des Eisbahnver-
eins vor dem Dammtor, I., 615
Dove-Elbe, I., 12
Dreißigjähriger Krieg, I., 5, 35
Drehbrücken Reihertstieg, II., 128
Drehwerk, II., 17
Dresdner Bank, I., 428
Dröge, Ernst, Architekt, Biskuit-
(Cakes-)Fabrik von A. H. Lang-
nese Bwe. & Co., II., 525
Dückdasen, II., 92
Duhnen, I., 10
Düpebehörde, I., 33
Durchstich, Kalte Hofe, I., 12, II., 5
Ebeling, W., Bauinspektor,
Feuermachen, I., 251
Edmundsthal-Siemerswalde, Heil-
stätte, I., 344
Eggers, H. C. E., & Co., G. m. b. H.,
Luftschiffhalle, I., 624
Ehlers, Dr.-Ing., Baumeister,
Hafenschleusen, II., 59
— Kaimauern, II., 95
Eilbeck, I., 14
— Bürgerfäle, I., 389
Eimerbagger, II., 20
Eimsbütteler Brücke, II., 177
Einfuhr zu See, II., 54
Einführung der Dampfschiffahrt
I., 6
Eingemeindung 1912, I., 43
Einverleibung in das französische
Kaiserreich, I., 6, 36
Einwohnerzahl, I., 8
Einzelhäuser, f. auch Landhäuser
— Bendigen, Rud., Architekt, Re-
gierungsbaumeister a. D., B. D. A.,
Haus Dr. Bendigen, I., 525
— Philippi, I., 525
— Blohm, Gust. C. E., Regierungs-
baumeister, Architekt, B. D. A.,
Haus Emil Alsten, I., 537
— Distel & Grubitz, Architekten,
B. D. A., Haus Süchting, I., 531
— Dorn, Max, Architekt, Haus
P. Rappolt, I., 523
— Freitag & Klingius, Architekten,
Haus Mink, I., 536
— Gerjon, Hans u. Oscar, Archi-
tekte, Haus Heilbuth, I., 528
— Grell, G. Herrn, Architekt,
B. D. A.,
Haus Martin Bromberg, I., 523,
— Ole Mustad, I., 524
— Groothoff, H., Architekt, B. D. A.,
Haus Jermann, I., 517
— Grotjan, J., Architekt,
Haus Meßtorf, Bergedorf, I., 516
— Wehber, I., 526
— Haller, Martin, Architekt,
Haus Budge, I., 515
— Haller, I., 514
Einzelhäuser, f. auch Landhäuser
— Haller, Martin, Architekt,
Haus Riedemann, I., 515
— Sanders, I., 515
— Schinckel, I., 514
— Webells, I., 514
— Jacobssen, Franz, Architekt,
B. D. A.,
Haus Dr. Brach, I., 536
— Jacobssen, I., 534
— Janda, Emil R., Architekt,
Haus Prof. Dieckhoff, I., 520
— Direktor Amfinck, I., 520
— Janda, I., 521
— Löwengard, Alf., Architekt,
B. D. A.,
Haus Elkan, I., 530
— Alf. Löwengard, I., 528
— Stern, I., 529
— Lundt & Kallmorgen, Architekt.,
B. D. A., Haus C. von Bose, I., 518
— Mahlmann, Max, Architekt,
Wohnhausgruppe Gessaken-
straße-Trummersweg, I., 527
— Martens, Walter, Architekt,
Haus J. V. Wengel, I., 524
— Müller, William, und Strelow,
Architekten, Haus Dr. Troplo-
wig, I., 535
— Radel, G., Architekt, B. D. A.,
Haus Simms, I., 534
— Rambach & Jollasse, Architekten,
B. D. A.,
Haus Pfordte, I., 521
— Dr. Weg, I., 521
— Rzekonski, W. und R.,
Architekten, B. D. A.,
Haus Dr. Brandis, I., 519,
— Bankdirektor Lincke, I., 519
— Wohnhausgruppe Curfsch-
mannstraße, I., 518
— Schöf, Paul, Architekt, B. D. A.,
Haus Otto Blohm, I., 532
— Edminson, I., 522
— D'Emwald, I., 533
— Fr. Wengel, I., 522
— Stammann & Zinnow, Architekt.,
Haus Blumenstraße 19, I., 517
— Mittelweg 112, I., 517
— Mittelweg 113, I., 513
— Wellermann & Tauschnig,
Architekten,
Haus Rektor Hornung, I., 533
Eisbrecher (Dampfer), II., 33
— (Pfähle), II., 94
Eisbrechewesen, II., 32
Eis- u. Lawn-Tennis-Sport, I., 612
Eisenbahnen und Bahnhöfe, Hoch-
bahnen u. Straßenbahnen, II., 424
— Fernverkehr, II., 435
— Güterumgebungsbahn, II., 477
— Güterverkehrsanlagen, II., 471
— Künftige Erweiterungen,
II., 477
— Haltestellen der Hochbahn,
II., 449 bis 456
— der Langenhorner Bahn,
II., 469
— der Stadt- und Vorortsbahn,
II., 436
— der Walddörferbahn, II., 462
— Hamburg—Bergedorf, I., 38

- Eisenbahnen und Bahnhöfe, Hochbahnen und Straßenbahnen
 — Ortsverkehr, II., 436
 — Rangierbahnhof, II., 472
 — Langenfelde, II., 475
 — der Lübeck-Büchener Eisenbahn-Gesellschaft, II., 476
 — Rotenburgsort, II., 475
 — Wilhelmsburg, II., 474
 — Verschiebebahnhof, Eidelstedt, II., 477
 — Umgestaltung, II., 427
 Eisenbahnfähre über den Köhlbrand, II., 123
 Eisenbahnverkehr, Umfang, II., 444
 Eisenbetonbrücken, Grundform, II., 175, s. auch Straßenbrücken
 Eisenbeton, Ufermauern, II., 57
 Elblockaden, I., 6
 — fahrwasser, Bezeichnung, II., 35
 Elbe, I., 11
 — Abflußmengen, I., 18
 — Badeanstalten, II., 406
 — Einfluß der Kaliindustrie, I., 17
 — Flutgröße, II., 3
 — Geschichtliches, II., 3
 — Geschwindigkeit, II., 3
 — hydraulische Verhältnisse, II., 9
 — Köhlbrandvertrag von 1868, II., 4., 5
 — Staatsvertrag von 1867, II., 4
 — von 1868, (Köhlbrandvertrag) II., 4
 — von 1877, II., 4
 — von 1896, II., 5
 — vom 14. November 1908, II., 5,
 — Wasserstände, I., 12, II., 12
 Elbkarte, II., 15
 — tunnel, II., 137
 — wasser, Chlorgehalt, I., 17
 — Härte, I., 18
 — filterwerk, II., 370
 — zoll 1616, I., 34
 Elektrische Flammenbogenlampe für Leuchtfeuer, II., 43
 Elektrizitätsversorgung, II., 422
 Elektrizitätswerk an der Bille, II., 424
 — Carolinenstraße, II., 423
 Eltze-Verdieck-Oberlinzium, I., 204, 205
 Entbindungsanstalt des Allgemeinen Krankenhauses Hamburg-Eppendorf, I., 262
 Entwässerung des Billwärder Marschgebietes, II., 361
 — des Stadtgebietes, II., 329
 Eppendorf, Allgemeines Krankenhaus, I., 259
 Eppendorfer Mühlenteich, I., 14
 Erbe, Dr.-Ing., Bauinspektor, Botanische Staatsinstitute, I., 322
 — Dienstgebäude für das Beleuchtungswesen, I., 225
 — für die Landherrenschaften, I., 226
 — Erweiterung der Kunsthalle, I., 307
 — Feuervache 2, I., 253
 — Heinrich-Hertz-Realgymnasium, I., 190
 Erbe, Dr.-Ing., Bauinspektor,
 — Höhere Mädchenschule Hansastraße, I., 201
 — Verchenfeld, I., 198
 — Museum für Völkerkunde, I., 310
 — Navigationschule, I., 219
 — Realschule Billhorner Kanalstraße, I., 198
 — Bogenstraße, I., 197
 — Osterbeckstraße, I., 196
 — Oberrealschule Kaiser-Friedrich-Ufer, I., 191
 — Polizeiwache Brooktor, I., 233
 — Steuergebäude, I., 226
 — Verwaltungsgebäude des Waisenhauses, I., 355
 — Volksschule Brackdamm, I., 175
 — Breitenfelder Straße, I., 173
 — Bullenhufer Damm, I., 181
 — Holstenwall, I., 177
 — Lutterothstraße, I., 172
 — Moraststraße, I., 176
 — Schleidenstraße, I., 174
 — Telemannstraße, I., 171
 — von-Eisen-Straße, I., 171
 Erbe und Schultze, Dipl.-Ing., Architekten, Uhlenhorster Eisenbahnhaus, I., 615
 Erdgasquelle in Neuengamme, I., 19, II., 420
 Erlöserkirche, I., 122
 Erzbischof Adalbert, I., 3
 — Adalbag, I., 3
 — Bezelin Allebrand, I., 28
 Erzbischof Bremen, I., 31
 — Hamburg, I., 28
 Erziehungsanstalt für schulentlassene Mädchen, I., 358
 Etagenhäuser, I., 487
 — Einfluß der Baupflege, I., 507
 Fachwerkbauten, I., 49
 — haus, altes, I., 49
 Fahrbahnflächen, Größe, II., 157
 — Pflaster, II., 157
 Fährdampfer, II., 61
 — pontons, II., 66
 — schiff, Köhlbrand, II., 125
 Fahrstraßen, II., 156
 Familiengärten a. d. Almenau, II., 290
 Farmsen, Werk- und Armenanstalt, I., 360
 Faulwasser, J., Architekt, St.-Johannis-Kirche, I., 119, Landkirche St. Nicolai, I., 134
 — Gemeindehaus St. Georg, I., 14
 — Haushaltungsschule Wallstraße, I., 202, 204
 — Hervorragende verstorbene hamburgische Architekten und Ingenieure, I., 96
 — Kultusgebäude, einschließlich Gemeindehäuser und Pfarrhöfe, I., 118
 — Luxus- und Rollfuhrwesen von Lorenz Stegelmann, II., 520
 — Pfarrhof St. Michaelis, I., 150
 — St.-Michaelis-Kirche, I., 128
 — Verein für technische, künstlerische und kunstgewerbliche Interessen, I., 95
 — Warteschule, I., 332
 Fehmer, H., Architekt, Kontorhaus Holzbrückenhof, I., 440
 Fellner und Helmer, Architekten, Deutsches Schauspielhaus, I., 365
 Ferber, M. E., Gartenarchitekt, Garten Dr. Kieselbach, I., 569
 — E. Schliemann sen., I., 569
 Fernmeldeanlagen im Hafen, II., 117
 Fernsprechgebäude, Schlüterstraße und Binderstraße, I., 239
 Fernverkehr, II., 435
 Ferjenfeld, Prof., I., 97
 Festungswerke, I., 34 35
 Fettgasbake, II., 44, 45
 Feuerlöschwesen, Deputation, I., 78
 Feuervache, Admiralitätstraße, I., 253
 — Alsterkrugchauffee-Maienweg, I., 256
 — Barmbeck, Bachstraße, I., 251
 — Eimsbüttel, Quickbornstraße, I., 252
 — Haupt-, I., 257
 — Kuhwärder, I., 252
 — Steinwärder-Waltershof, I., 255
 Feuerwachen, I., 251
 Finkenwärder, I., 10
 — Erwerb, I., 36
 — Wasserturm, II., 395
 Firgau-Linzium, I., 205, 206
 Fischerhafen, Cuxhaven, II., 105
 Fischer-Trachau, Maler, I., 120
 Fischer, Wilh., Architekt, Harmonia-Haus, I., 461
 Fischmarkt St. Pauli, II., 231
 Fittger, Arthur, Maler, I., 106
 Fittschen & Behr, Architekten, Konsum-, Bau- und Sparverein, „Produktion“, e. G. m. b. H., II., 528
 Flaggenstangen, II., 324
 Flete, I., 33
 Flutgröße, I., 12
 Forsmann, Stadtbaumeister, I., 96, 113
 Freibrief vom 7. Mai 1189, I., 3
 — I., 29
 Freie deutsche Architektenchaft, I., 95
 Freie und Hansestadt Hamburg, I., 6
 Freihafen, Eröffnung, I., 40
 — Gebiet, II., 49
 — Speicher, Baumweise, II., 77
 — Zentrale, II., 78
 Freihafengebiet, Größe, I., 40
 Freitag & Klingius, Architekten, Haus Grone, I., 475
 — Geschäftshaus Gertighaus, I., 437
 — Rütther, I., 457
 — Reubert, I., 457
 — Pinconhaus, I., 434
 — Vereinshaus des Vereins für Handlungs-Commis von 1858, I., 393
 Friedheim, Regierungsbaumeister, Architekt, B. D. U., I., 141
 — Caledoniabaus, I., 453
 — Druckerei usw. des Hamburger Fremdenblattes, II., 535
 — Israelitisches Kinderhospiz in Duhnen, I., 347
 — Julius- und Betty-Rée-Stift, I., 339

- Friedheim, Regierungsbaumeister, Architekt, B. D. A.
 — Militärgebäude, I, 246
 — Oppenheimer-Stiftung, I, 342
 — Selma-Anna-Otto-Heim, I, 342
 — Talmud-Thora-Realschule, I, 203, 204
 Friedhofsdeputation, I, 79
 Friedrichsberg, Irrenanstalt, I, 292
 Fruchtschuppen am Deichtor, II, 223
 — am Magdeburger Hafen, II, 74
 Fuhsbüttel, Alsterschleuse, II, 191
 — Gasbehälteranlage, II, 419
 — Schleuse, I, 14
 — Zentralgefängnis, I, 163
 Fußgängerbrücke über den Stadtgraben, II, 169
 Fußwege, II, 159
- Galgenberg, I, 10
 Garnison-Kirche, Cuzhaven, I, 134
 Garten, Bauermeister, I, 561
 — Bondy, I, 573
 — Busch, I, 560
 — Calais, Dr. I, 568
 — Gohlerstraße 87, I, 574
 — Homann, Bergeborf, I, 563
 — Kieselbach, Dr., Mühle, I, 569
 — Koenemann, Blankenese, I, 562
 — Leinau, I, 571, 572
 — Leinpfad 20, I, 574
 — Michelmann, I, 561
 — Riegler, Dr., I, 572
 — Detling, I, 567
 — Peimann, I, 566
 — Sanders, I, 573
 — Schliemann sen., I, 569
 — Schnackenberg, I, 570
 — Siebold, I, 571
 — Ufer, Dr., I, 563
 — Weber, Konjul, I, 573
 — Westrich, I, 564
 Gasbehälteranlage in Fuhsbüttel, II, 419
 Gasbeleuchtung, II, 408
 Gasquelle in Neuengamme, I, 19 II, 420
 Gasthöfe, Herbergen, Wirtschaften und Cafés, I, 397
 Gaswerk Barmbeck, II, 414
 — Grasbrook, II, 409
 — Steinwärder, II, 419
 — Tiefstack, II, 416
 Gebäude des Christlichen Vereins junger Männer, I, 385
 — für das Verwaltungswesen, I, 222
 — für Wohltätigkeitszwecke, I, 330
 — und Plätze für den Sport, I, 610
 Geburtenziffer, I, 25
 Geest, I, 10, 15
 Geesthacht, I, 9
 Geestplateau, I, 10
 Geißler, H., Architekt, Michaeliskirche, I, 128
 — Pastorat St. Michaelis, I, 151 (s. auch Haller, M., und Geißler, H., Architekten)
 Gelände, Aufhöhungsarbeiten, II, 197
 Geländer, II, 327
 Gelehrtenschule des Johanneums, I, 188
- Gemeindehaus Borgfelde, I, 149
 — Eilbeck, I, 146
 — der St. Marienkirche, I, 144
 — der Kreuzkirche, I, 148
 — Rothenburgsort, I, 143
 — St. Georg, I, 145
 — Uhlenhorst, I, 144
 Gemeindehäuser, I, 143
 Gemeinnützige Bautätigkeit, f. Kleine Wohnungen, I, 575
 Generalbebauungsplan, II, 193
 Generalzolldirektionsgebäude, I, 224
 Genesungs- und Erholungsheim, Groß-Hansdorf, I, 356
 Geographische Lage, I, 9
 Geologisches, I, 15
 Gerhardt, M., Architekt, B. D. A., Bürgerfäle, Eilbeck, II, 389
 — Lichtspieltheater Hansa, I, 376
 — Schiffahrtshaus, I, 443
 — Siechenhaus Salem, I, 351
 — Schomburgk und Strelow, Provinzialloge von Niedersachsen, I, 383
 Gerson, Hans u. Oskar, Architekten, Einzelhaus Feldbrunnenstraße, I, 528
 Geschäftshaus des Deutsch-nationalen Handlungsgehilfen-Vereins, I, 394
 — Bertighaus, I, 437
 — Grone, I, 475
 — Wm. Klöpffer, I, 475
 — Niemeyer, I, 482
 — Propfe, I, 437
 — Wille, Theodor, I, 480
 Geschäftshäuser, f. auch Kontorhäuser
 — für eine Firma, I, 471
 Geschichtliches über die Bezeichnung des Elbfahrwassers, II, 35
 Gesellschaft für den Bau kleiner Wohnungen, G. m. b. H., I, 590
 — für Lindes Eismaschinen, Kühlhäuser der Gesellschaft für Markt- und Kühlhallen, Hamburg, II, 530
 — zur Beförderung der Künste und nützlichen Gewerbe (Patriotische Gesellschaft), I, 6
 Gesellschaftshäuser, I, 383
 Gesetzgebung, I, 8
 Getreideheber, II, 114
 Gewerbehäuser, I, 228
 — schule, I, 94
 — Verein, I, 95
 Gewerbliche Anlagen, II, 483
 — Aktien-Dampf-Ziegelei Reitbrook, II, 490
 — Allgemeines Mahagoniholz-lager, J. F. Müller & Sohn, II, 521
 — Abbest- und Gummiverke Alfred Calmon, Aktiengesellschaft, II, 515
 — Bahr, Max, Sackfabrik, II, 518
 — Bijouterie-Fabrik von Aug. F. Richter, II, 500
 — Bischoff & Rodatz, G. m. b. H., II, 517
 — Biskuit-(Cakes-)Fabrik von A. H. Langnese Wwe. & Co., II, 525
- Gewerbliche Anlagen, Block- und Furnierschneiderei von G. C. Bartels & Söhne, II, 522
 — Chemische Fabrik von P. Beiersdorf & Co., II, 506
 — Chemische Fabriken von Franz Frijsche & Co., II, 507
 — Chemische Produktionsfabrik A.-G., II, 505
 — Chemische Werke Reitherstieg G. m. b. H., II, 505
 — Dependdorf, J. H., II, 519
 — Eggers, H. C. E., Eifenhoch- und Brückenbau, II, 494
 — Eisenwerk (vorm. Nagel & Raemp) A.-G., II, 493
 — Fischkonfervenfabrik von Brigg Hansen, II, 530
 — Farb- und Farbstoffwerke H. Renner & Co. A.-G., II, 504
 — Gesellschaft für Markt- und Kühlhallen, Hamburg, II, 530
 — Glasfabrik von Hein & Dietrichs in Bergedorf, II, 490
 — Hamburg-Amerika Linie, Werkstätten, II, 491
 — Hamburger Fremdenblatt Broschek & Co., Kommandit-Gesellschaft, II, 535
 — Hamburger Reiswerke m. b. H., II, 524
 — Hammonia-Metallwaren-Fabrik, II, 500
 — Hammonia-Stearin-Fabrik, II, 510
 — Hartsteinwerke Geesthacht-Hamburg G. m. b. H., II, 490
 — Hermanns Erben, Herausgeber und Verleger der „Hamburger Nachrichten“ und des „Hamburger Adreßbuches“, II, 537
 — Heymann, J. D., Möbelfabrik, II, 523
 — Kohlen-, Koks- und Anthracitwerke Gustav Schulze G. m. b. H., II, 488
 — Konsum-, Bau- und Sparverein „Produktion“, e. G. m. b. H., II, 528
 — Lackfabrik Mankiewicz, Gebr. & Co., II, 511
 — Lurus- und Rollfuhrwesen von Lorenz Stegelmann, II, 520
 — Malzfabrik Hamburg, II, 525
 — Metallwerke-Aktien-Gesellschaft vorm. Luckau & Steffen, II, 499
 — Meyer, Rud. Otto, Ingenieurbureau und Fabrik für Zentralheizungs- und Lüftungsanlagen II, 495
 — Mineralölwerke Albrecht & Co. G. m. b. H., II, 507
 — Nähmaschinenfabrik von Guhl & Harbeck, II, 497
 — Norddeutsche Affinerie A.-G., II, 485
 — Norddeutsche Kohlen- und Cokeswerke A.-G., II, 489
 — Norddeutsche Spritwerke, II, 526
 — Olmerke Stern-Sonneborn A.-G., II, 509

- Gewerbliche Anlagen,
 Verfehl, H. D., Druckerei und
 Verlagsbuchhandlung, II., 534
 — Rachals, M. F., Pianoforte-
 fabrik, II., 502
 — Rappolt & Söhne, II., 519
 — Reese & Wichmann, Schokola-
 denfabrik, II., 527
 — Ruberoid-Gesellschaft m. b. H.,
 II., 507
 — Schaub & Co., II., 530
 — Schmidt, C. Aug., Söhne, Kupfer-
 schmiede, II., 494
 — Schriftgießerei von Benzsch &
 Henje, II., 533
 — Steinway & Sons, Pianoforte-
 fabrik, II., 502
 — Tabakfabrik von Joh. Wilh.
 von Eicken, II., 533
 — Traun, Dr. Heinr., & Söhne,
 vormals Harburger Gummi-
 Kamm Co., II., 512
 — Treibriemenfabrik von C. Otto
 Gehreckens, II., 512
 — Tritonwerke, Fabriken von Fer-
 dinand Müller, II., 497
 — Verlagsgesellschaft deutscher
 Konsumvereine m. b. H., II., 520
 — Wolbrandt, Heinrich C., Möbel-
 tischlerei, II., 523
 — Zinkhütte Hamburg-Billbrook,
 II., 486
 Gewerbliche Bezirke, II., 200
 Gewerkschaftshaus, I., 395
 Glinder Au, I., 34
 Glückstadt, Gründung, I., 34
 Gnadenkirche, I., 126
 Göbel, C., Dipl.-Ing., Baumeister,
 Grünanlagen und öffentliche
 Spielplätze, II., 266
 — Kleine Schmuck- und Nutz-
 bauten, II., 307
 Goernebrücke, II., 177
 Gose-Elbe, I., 12
 Gotteskasten, I., 4
 Gottorper Vergleich, I., 36
 Gottorper Vertrag von 1768, I., 6
 Gottsche, Geologe, I., 15
 Graf Adolf I. von Schauenburg,
 I., 29
 — III., I., 3
 — IV., I., 3, I., 32
 Grandeswärder, Durchstich 1550,
 I., 30
 Grasbrook, Gaswerk, II., 409
 Graßmann, Architekt, I., 118
 Green, Joh. Aug., Gartenarchitekt,
 I., 574
 Greifbagger, II., 23
 Grell, G. Henry, Architekt, B. D. A.,
 Bootshaus des Segler-Vereins,
 I., 612
 — Gemeindehaus Borgfelde, I., 149
 — Hulbehaus, I., 464
 — Pfarrhof St. Jacobi, I., 150
 — Privatgärten, I., 560
 — Seidenhaus Brandt, I., 469
 — Städtische und ländliche Einzel-
 häuser unter Berücksichtigung der
 Umgebung Hamburgs, I., 510
 (s. auch Einzelhäuser)
 Groden, Quarantäneanstalt, I., 305
 Groothoff, Hugo, Architekt, B. D. A.,
 Anhl für obdachl. Männer, I., 351
 — Blinden-Alttenheim, I., 349
 — Bootshaus des Hamburger
 Ruder-Clubs, I., 610
 — Dankeskirche, I., 119
 — Gebäude für Wohltätigkeits-
 zwecke, I., 330
 — Gemeindehaus der Stiftskirche,
 I., 144
 — Gemeindehaus Rothenburgsort,
 I., 143
 — Hamburgisches Seehospital,
 Nordheim-Stiftung, I., 347
 — Immanuel-Kirche, I., 134
 — Lutherkirche, I., 127
 — Marien-Magdalenen-Kloster, I.,
 339
 — Seemannsheim, Deutsches, I., 387
 — Turnhalle des Hamburg-St.-
 Pauli-Turnvereins, I., 615
 — Volksheim Billhorner Mühlen-
 weg, I., 385
 — Sachsenstraße, I., 386
 — Warteschule, I., 332
 — Zufluchtsstätte, I., 349
 Groß-Borstel, Schießstände, I., 249
 Große Brandshofer Schleuse, II., 186
 Große Reichenstraße, I., 52, 63
 Großer Brand 1842, I., 37
 Grotjan, Joh., Architekt, I., 140
 — Gebäude des Christlichen Ver-
 eins junger Männer, I., 385
 — Gemeindehaus der Kreuzkirche,
 I., 148
 — Hotel Berliner Hof, I., 404
 — Kontorhaus Börsehaus, I., 434
 — Kontorhaus Hamburger Frei-
 hafens-Lagerhaus-Gesellschaft,
 I., 474
 — Krankenhaus Jerusalem, I., 302
 (s. auch Einzelhäuser)
 Grubitz, Architekt, f. Distel & Grubitz,
 Architekten, B. D. A.
 Grübeler, P. A., Dipl.-Ing., Bau-
 meister, Zeichnung des Elb-
 fahrwassers, II., 35
 Grünanlagen, Alsterufer, II., 269
 — Barmbecker Markt, II., 273, 274
 — Borgfelder Straße, II., 273
 — Eiffelstraße, II., 278
 — Eilbecktal, II., 273
 — Eilenau-Wagnerstraße, II., 276
 — Fontenay, II., 269
 — Landwehr, II., 276
 — Louisenweg, II., 278
 — Schleidenplatz, II., 272
 — Sieveking-Platz, II., 266
 Grünanlagen, Größe, II., 290
 — u. öffentliche Spielplätze, II., 266
 Gründung Hamburgs, I., 27
 — Petrikirche, I., 28
 Grundstücksaufteilung, alte, I., 48
 Grundwasser, I., 16
 Grundwasserwerk Billbrook, II., 383
 Gildenpennig, Baurat, Marien-
 kirche, I., 136
 Günther, Camillo, Architekt, B. D. A.,
 Gemeindehaus Hoheluft, I., 149
 Güterumgehungsbahn, II., 477
 — verkehrsanlagen, II., 471
 Gurlitt, Carl, Bauinspektor, I., 98
 Hafenanlagen, II., 49
 — ausrüstung, II., 107
 — bahnen, II., 118
 — bauten, Allgemeines, II., 48
 — Cuxhaven, II., 97
 — Betriebsverein, Baugesellschaft
 m. b. H., Kleine Wohnungen,
 I., 590
 — Dampfschiffahrt A.-G., II., 67
 — Fernmeldeanlagen, II., 117
 — Kräne, II., 107
 — krankenhaus, I., 286
 — polizeiwache, Bremer Kai, II., 86
 — schleusen, II., 59
 — Bewegungsvorrichtung, II., 62
 — unterhaltung, II., 96
 Häfen mit Flußschiffstiefe, II., 52
 — mit Seeschiffstiefe, II., 51
 Hagedorn-Denkmal, I., 606
 Hahn, H., Zivilingenieur, Chemische
 Werke Reihertstieg, G. m. b. H.,
 II., 505
 — Gummifabrik der Albest- und
 Gummiwerke Alfred Calmon
 Aktiengesellschaft, II., 515
 — Sackfabrik Max Bahr, II., 518
 Haller, Martin, Architekt, I., 96
 — Banken, I., 425
 — Jarre-Stift, I., 330
 — Rathhaus, I., 102, 514
 (s. auch unter Einzelhäuser)
 — und Geißler, H., Architekten,
 Bankhaus M. M. Warburg &
 Co., I., 429
 — Commerz- und Disconto-Bank,
 I., 427
 — Daniel-Schutte-Stift, I., 343
 — Deutsche Bank, I., 430
 — Dresdner Bank, I., 428
 — Einzelhaus, Milchstraße, I., 515
 — Elise-Werdieck-Oberlinzeum,
 I., 204, 205
 — Geschäftshaus Hamburg-
 Amerika Linie, I., 472
 — Heilstätte Edmundsthal, I., 344
 — Heine-Anhl, I., 340
 — Kontorhaus Belvedere, I., 436
 — Nobelshof (jetzt Seehaus), I., 471
 — Norddeutsche Bank, I., 431
 — Vereinsbank, I., 426
 — und Emil Meervein, Architekten,
 Musikhalle, I., 380
 Hallier, Eduard, Architekt, I., 97
 Haltestellen der Hochbahn, II., 449
 — Langenhorner Bahn, II., 469
 — Stadt- und Vorortsbahn, II., 436
 — Walddörferbahnen, II., 462
 Hamburg-Amerika Linie,
 Gründung, I., 6, 39
 — Auswandererhallen, II., 89
 — Geschäftshaus Alsterdamm,
 I., 472
 — Schiffe der Imperator-Klasse,
 II., 549
 — Wohnhausbauten
 auf Wilhelmsburg, I., 590
 Hamburg-Amerikanische
 Packetfahrt-Aktien-Gesellschaft
 (s. Hamburg-Amerika Linie)
 Hamburg-Südamerikanische
 Dampfschiffahrts-Gesellschaft,
 II., 562

- Hamburger Freihafen-Lagerhaus-Gesellschaft, Kontorhaus, I., 474, II., 77
- Hamburgische Dramaturgie, I., 6
- Hamburgische Heilstätte Edmundsthal-Siemerswalde, I., 344
- Hamburgischer Baustil, I., 58
- Hamburgisches Seehospital Nordheim-Stiftung, I., 347
- Hammaburg, I., 28
- Hammerbrook, Aufhöhung, II., 184
- Kanäle, II., 184
- Handelskrisis von 1799, I., 6
- Hängebahnen, II., 19
- Hannoverscher Heiderücken, I., 10
- Hansafchule, Bergedorf, I., 193
- Hanse, I., 4
- Ursprung, I., 31
- Hanseatisches Oberlandesgericht, I., 155
- Hansen, C. F., dänischer Oberbaudirektor, I., 96
- J. W., Architekt, I., 96
- Hanssen, Architekt, I., 113
- und Meerwein, Architekten, Kontorhaus Hamburger Freihafen-Lagerhaus-Gesellschaft, I., 474
- Heinrich-Schmilinsky-Stift, I., 334
- mit Haller, Architekten, Laeiszhof, I., 455
- Hanssenischer Kaffeepfeicher, II., 78
- Hauers, Wilhelm, Architekt, I., 97, 118
- Härte, Elbwasser, I., 18
- Hartgushaspfahl, II., 151
- Hasselstrif, Prof., Heine-Denkmal, I., 606
- Hastedt, Architekt, I., 97
- Hauptbahnhof, II., 430
- Eröffnung, I., 43
- Hauptfeuerwache, I., 257
- post- und Telegraphengebäude, I., 236
- rezeß vom Jahre 1712, I., 6
- zollamt St. Annen, II., 135
- Erikus, II., 136
- Kasse, II., 137
- Haushaltungen, I., 26
- Haushaltungsschule Wallstraße, I., 202, 204
- Hausunratwagen, II., 250
- Heidenwall, I., 27
- Heidmann, Albert, Architekt, I., 144
- Heilige-Dreieinigkeit-Kirche, I., 47
- Heiligengeistkirche, I., 123, 124
- Heilstätte Edmundsthal-Siemerswalde, I., 344
- Heilwig-Schule (Gyzeum), I., 206
- Heim, Anna-, I., 341
- arbeiterinnen, I., 341
- Selma-Anna-Dtto-, I., 342
- Heine-Asyl, I., 340
- Denkmal, I., 606
- Heinecke-Denkmal, I., 594
- Heinrich-Herz-Realgymnasium, I., 190
- Heinrich-Schmilinsky-Stift, I., 334
- Hennicke, B., Zivilingenieur, I., 97
- St. Michaelis-Kirche, I., 129
- Hennicke und Goos, Zivilingenieur, Dlüwerke Stern-Sonneborn u. G., II., 509
- Rathaus, I., 105
- Hermann, C. G., Zivilingenieur, I., 97
- Herwardeshude, Nonnenkloster, I., 32
- Herzog Bernhard II., I., 3
- Heymann, Ed., Wasserbauinspektor, Hasenbauten in Cuxhaven, II., 97
- Heymann, J. D., Landwehr-Offizierkasino, I., 417
- Rathaus-Café, I., 424
- Restaurant Fischborn, I., 414
- Salant, I., 417
- (s. auch Reedereien)
- Hildebrandt, C., Architekt, Philip-pus-Kirche, I., 147
- Hilfschule Finkenau, I., 183
- Hingpeter, Architekt, f. Schaar & Hingpeter
- Höck, D., Baurat, Oberelbe und Norderelbe, II., 3
- Hochbahn, I., 44
- Betriebsergebnisse, II., 458
- Brücke Helgoländer Allee, II., 455
- Ruhmühlenteich, II., 451
- über die Alster, II., 453
- Haltestelle Feldstraße, II., 454
- Hauptbahnhof, II., 449
- Kellinghufenstraße, II., 453
- Landungsbrücken, II., 456
- Lübecker Straße, II., 450
- Millerntor, II., 455
- Mundsburg, II., 451
- Kraftwerk, II., 458
- Tunnelstrecken, II., 447
- Hochbauwesen, I., 73
- Hochbehälter, ehemaliger, II., 389
- Höchelsberg, I., 10
- Hofekanal, Kohlenumladebahnhof, II., 120
- Höger, Fr., Architekt, Alsterdorfer Anfallten, I., 357
- Klöpfferhaus, I., 468
- Klosterthorhof, I., 451
- Rappolt-Haus, I., 465
- Hohebrücke, I., 14
- Hohe Lieth, I., 10
- Höhenlagen, I., 11
- Höhere Mädchenschule Hansafstraße, I., 200
- Verchenfeld, I., 199, (s. auch Privatschulen)
- Höhere Schulen, I., 188
- Holländischer Einfluß auf die hamburgische Architektur, I., 58
- Höltjer Höhe, I., 10
- Holzapsel, W., Architekt, Haus Billstraße 107, I., 508
- Holzmann & Cie., Elbtunnel, II., 146
- Holzpfaster, II., 157
- Horner Rennplatz, I., 621
- Hotel Atlantic, I., 399
- Berliner Hof, I., 404
- Esplanade, I., 399
- Flond, I., 404
- Rathaus-, I., 407
- Reichshof, I., 405
- Hübbe, Heinrich, Wasserbaudirektor, I., 98
- Hydrologisches, I., 15
- Hygienisches Institut, I., 329
- Hypothekenbank, I., 431
- Ida-Lippert-Stiftung, Schwesternheim Bethanien, I., 354
- Immanuel-Kirche, I., 134
- Imperator, Riesenschiff, I., 40, II., 545, 550
- Industrie, hamburgische, II., 483
- Ingenieurwesen der Baudeputation, Abfuhr, II., 241
- Alsterkanalisierung, II., 190
- Aufgrabungen im öffentlichen Grunde, II., 160
- Bedürfnisanstalten, II., 263
- Budget, II., 82
- Eisenbahnen, II., 424
- Bau der Langenhorner Bahn, II., 468
- Bau der Stadt- und Vorortsbahn, II., 436
- Bau der Walddorferbahnen, II., 459
- Entwässerung des Billwärder Marschgebietes, II., 361
- des Stadtgebietes, II., 329
- Gliederung, I., 73
- Grünanlagen, II., 266
- Kanäle, II., 184
- Kleine Schmuck- und Nutzbauten, II., 307
- Marktanlagen, II., 220
- Müllverbrennung, II., 253
- Öffentliche Spielplätze, II., 266
- Sanierung, II., 201
- Schleusen, II., 186
- Stadterweiterung, II., 192
- Stadtpark, II., 291
- Straßenbau, II., 153
- brücken, II., 165
- durchbrücke, II., 201
- reinigung, II., 241
- Vermessungswesen, II., 147
- Viehmärkte nebst Stallungen, II., 234
- Innenarchitektur früherer Zeit, I., 64
- Inspektorat der elektrischen Beleuchtung, I., 77
- Institut für Geburtshilfe, I., 288
- Hygienisches, I., 329
- für Schiffs- und Tropenkrankheiten, I., 319
- Institute, wissenschaftliche, I., 317
- Irenanstalt Friedrichsberg, I., 292
- Langenhorn, I., 293
- Irenanstalten, I., 292
- Isebek, I., 14, II., 682
- Israelitisches Kinderhospiz in Duhnen, I., 347
- Ishstedter See, I., 14
- Jacobitwiete, I., 55
- Jacob u. Almeis, Architekt, B. D. A., Schwan-Apotheke, I., 463
- Jacobssen, Franz, Architekt, B. D. A., I., 544
- Jacobssen, R., Architekt Rathaus-Hotel, I., 407

- Jacobssen, R., Architekt, und Zivilingenieur Speckbötter, Tritonwerke, II., 497
- Janda, E., Architekt, Café-Restaurant Continental, I., 414
(s. auch Einzelhäuser und Reedereien)
- Jarre-Stift, I., 330
- Jerusalem-Kirche, I., 140
- Johanneum, Gelehrtenschule, I., 188
- Johannis-Kirche, I., 119
- Jollaffe, Architekt, B. D. N., I., 144
(s. auch Rambag und Jollaffe)
- Jollenpontons, II., 64
- Jugendspielplatz Birkenau, II., 285
— Bullenhuser Damm, II., 285
— Hasselbrookstraße, II., 284
— Markmannstraße, II., 280
— Wendenstraße, II., 282
- Julius- und Betty-Rée-Stift, I., 339
- Jungfernstieg, I., 53
— Verbreiterung, II., 478
- Jungnickel, Eisenbahnpräsident, I., 98
- Jürgenfen, Architekt, I., 120
— und von Melle, Architekten, Haus Hartwicusstraße 3/4, I., 498
- Kaemp, R. H., Zivilingenieur, I., 97
- Kaffeispeicher Hanssen, II., 78
- Kahl und Endresen, Architekten, Häusergruppe Lübecker Straße, I., 509
— Kloster St. Johannis, I., 344
- Kai, Bremer, Hafenzwischenwache, II., 86
— Speisehalle, II., 85
- Kaimauern, II., 55
— schuppen, II., 72
— Bremer Kai, II., 73
— Speicher A, II., 83
— B, II., 84
— Verkehr, Entwicklung, II., 53
- Kaiser Friedrich Barbarossa, I., 3
— Wilhelm-Denkmal, I., 46
— Wilhelm-Straße, Durchbruch, II., 216
— Leitungsgang, II., 154
- Kaiserhof am Neß, I., 59
- Kaiserhöft, Zeitball, II., 117
- Kajütsreisende, Anzahl, II., 90
- Kalderach, A., Ingenieur, Werften, Reedereien, Schiffbauversuchsanstalt u. Bergungswesen, II., 538
- Kaliindustrie, Einfluß auf die Elbe, I., 17
- Kalte Berge, I., 11
- Kalthehofe, Badeanstalt, II., 406
— Durchstich, I., 12, II., 5
— Filterwerk, II., 370
- Kämppe, F. B. G., Baumeister, Allgemeines Krankenhaus Hamburg-Eppendorf, I., 259
— Das Hafenkrankehaus, das Institut für Geburtshilfe und die Staatsimpfanstalt, I., 286
— Die Irrenanstalten Friedrichsberg und Langenhorn, I., 292
— Erziehungsanstalt für schulentlassene Mädchen, I., 358
— Nichtstaatliche Krankenhäuser, I., 301
- Kanäle, II., 184
- Kanalvorsetzen, II., 187
- Kapelle des heiligen Nicolas, I., 3
- Karl der Große, I., 3, 28
- Kasernenanlagen, I., 247
- Kebrichtwagen, II., 246
- Kebrichtmaschinen für Straßenreinigung, II., 244
- Kellermann, Alfr., Architekt, Weferburg, I., 444
- Kersten-Miles-Brücke, II., 165
- Kersten-Miles, Bürgermeister, I., 4
- Ketscher, II., 17
- Kinderbewahranstalt von 1852, I., 330
— heim, Borstler, I., 354
— hospiz, israelitisches, in Duhnen, I., 347
— spielplatz Köhlbrand, II., 287
— spielplätze, II., 283, 286
- Kinos, I., 373
- Kipping-Denkmal, I., 594
- Kirche, Apostel-, I., 120
— der französisch-reformierten Gemeinde, I., 139
— Erlöser-, I., 122
— Garnison-, Cuxhaven, I., 134
— Gnaden-, I., 126
— Heilige Dreieinigkeit-, I., 47
— Heiligengeist-, I., 124
— Immanuel-, I., 134
— Jerusalem-, I., 140
— Johannis-, I., 119
— Lukas-, I., 119
— Luther-, I., 127
— Marien-, I., 135
— Markus-, I., 119
— Matthäus-, I., 119
— Schwedische Gustav-Adolf-, I., 138
— Sophien-, I., 135
— St. Andreas-, I., 125
— St. Annen-, I., 123
— St. Bonifacius-, I., 136
— St. Joseph-, I., 137
— St. Michaelis-, I., 128
— St. Nikolai-, I., 134
— St. Pancratius-, I., 134
— Stephan-, I., 120
- Kirchen, I., 118
- Kirchenordnung, I., 4
- Kirchenpauerkai, Kohlenumladebahnhof, II., 119
- Kirchspiel St. Katharinen, I., 47
- Kirchspielvorsteher, I., 4
- Klappschuten, II., 24
- Kläranlage Bergedorf, II., 359
— biologische, für das zweite Gefängnis in Fuhsbüttel, II., 358
— jüdisches Elbufer, II., 358
- Klasing, Vermessungsobersinspektor, Vermessungswesen, II., 147
- Kleine Alster, I., 14, 33, 37
- Kleine Wohnungen, I., 575
— der Abraham-Philipp-Schuldt-Stiftung, I., 578
— der Allgemeinen Deutschen Schiffszimmerer = Genossenschaft, e. G. m. b. H., I., 578
— des Bau-Vereins zu Hamburg, Aktiengesellschaft, I., 578
- Kleine Wohnungen der Eisenbahndirektion Altona, I., 593
— der Gesellschaft für den Bau kleiner Wohnungen, G. m. b. H., I., 590
— des Hafenzwischenwachenvereins, Baugesellschaft m. b. H., I., 590
— des Konsum-, Bau- und Sparvereins „Produktion“, e. G. m. b. H., I., 590
— der Neuhöfer Wohnungsstätten, G. m. b. H., I., 594
- Kleinpflaster, II., 157
- Kloppstock, I., 6
- Kloster St. Johannis, I., 344
- Knöhr & Burchard Nachf., Reederei, II., 568
- Köhlbrand, I., 12
— Ausbau, II., 10
— Eisenbahnfähre, II., 123
— Landungsanlage, II., 66
- Köhlbrandmündung, neue, II., 11
- Kohlfahl, R., Zivilingenieur, Gewerbliche Anlagen, II., 483
- Kohlenheber, II., 113
- Kohlenkipper, II., 113
- Kohlenumladebahnhof am Hofekanal, II., 120
— am Kirchenpauerkai, II., 119
- Kohlenwinden, II., 113
- Kollegium der 144, I., 4
- Koenig & Roggenbrod, Gartenarchitekten, Garten Koenemann, I., 562
— Dr. Ufer, I., 563
— Homann, I., 563
- Konsum-, Bau- und Sparverein „Produktion“, e. G. m. b. H., kleine Wohnungen, I., 590
- Kontinentalsperre, I., 36
- Kontorhäuser, I., 434
(s. auch Geschäftshäuser)
— gemischte, I., 455
— reine, I., 434
- Kontorhaus Alsterdammhof, I., 435
— Belvedere, I., 436
— Bieber-Haus, I., 445
— Boltshof, I., 456
— Börsenhaus, I., 434
— Brammer, I., 473
— Caledoniahaus, I., 453
— Deutsch = Amerikanische Petroleum-Gesellschaft, I., 477
— Elbeschiffahrt, I., 457
— Elbhof, I., 436
— Europa-Haus, I., 461
— Fruchthof, I., 446
— Haenlein, I., 456
— Hamburg-Amerika Linie, I., 472
— Hamburger Freihafen = Lagerhaus-Gesellschaft, I., 474
— Hammonia-Haus, I., 461
— Hildebrand-Haus, I., 439
— Holzbrückenhof, I., 440
— Hulbe-Haus, I., 464
— Janus, I., 462
— Kaufmannshaus, I., 438
— Kirsten, I., 441
— Klöpfferhaus, I., 468
— Klostertorhof, I., 451
— Laeiszhof, I., 455

- Kontorhaus Lessing-Haus, I., 442
 — Levantehaus, I., 452
 — Neue Sparkasse, I., 459
 — Nobels Hof (jetzt Seehaus), I., 471
 — Norddeutsche Versicherungs-Gesellschaft, I., 479
 — Paulsen-Haus, I., 440
 — Pinconhaus, I., 434
 — Rappolt-Haus, I., 465
 — Rathaus-Hörn, I., 448
 — Reubert, I., 457
 — Rütther, I., 457
 — Schifffahrtshaus, I., 443
 — Schwan-Apotheke, I., 462
 — Seidenhaus Brandt, I., 469
 — St. Georgsburg, I., 450
 — Südfischhaus, I., 452
 — Versmann-Haus, I., 446
 — Wallhof, I., 441
 — Weferburg, I., 444
 — Wrangelhaus, I., 454
 Konnoinwesen, I., 36
 Konzerthäuser, I., 380
 Kopp, Johannes, Architekt, I., 96
 Kornhaus, I., 54
 Kraftwerk Kuhwärder, II., 114
 — Steinwärder, II., 116
 — Walters Hof, II., 116
 Kraftwerke im Hafen, II., 114
 Kräne, Hafen, II., 107
 Krankenhaus, nichtstaatliches, I., 301
 — Jerusalem, I., 302
 — Marien-, I., 301
 Krankenhäuser, staatliche, I., 259, 286
 Kragen des Grundes, II., 18
 Kraus, Gustav, Zivilingenieur, Kohlen-, Koks- und Anthracitwerke G. m. b. H., II., 488
 — Ruberoid-Ges. m. b. H., II., 507
 Krieg, Alfred, Wasserbauinspektor, I., 98
 Krug, H., Gewerkschaftshaus, I., 395
 — Konsum-, Bau- und Sparverein „Produktion“, e. G. m. b. H., II., 528
 Krüger, Albert H. W., Architekt, Verwaltungsgebäude des Deutschen Bauarbeiter-Verbandes, I., 481
 Krugkoppelbrücke, II., 172
 Krufe, Bruno, Prof., Walküren-denkmal, I., 606
 Krutisch, Philipp, Architekt, I., 97
 Kugelbake, II., 38, 39
 Kuhn, Baumeister, I., 134
 — Nikolaus, I., 96
 — Kuhwärder, Kraftwerk II., 114
 — Untersuchungsamt für Fleisch, II., 88
 Kultusgebäude, I., 118
 Kimmel, Werner, Ingenieur, I., 97
 Kunst, Fritz, Architekt, I., 137
 Kunstgewerbeschule, staatliche, I., 94
 — II., 208
 Kunstgewerbe-Verein, I., 95
 Kunsthalle, I., 66
 — Erweiterung, I., 307
 Künstler-Verein, I., 30, 95
 Laeis, Carl Heinrich, Stifter der Musikhalle, I., 380
 — Denkmal, I., 594
 — Hof, I., 455
 Landesgrenzen, I., 8
 Landgemeindeordnung, I., 8
 Landhäuser (ländliche Einzelhäuser), I., 538
 — Baedeker, W., Architekt, Haus Illies, Falkenstein, I., 553,
 — Overmann, Dockenhuden, I., 549
 — Blohm, G. C. B., Regierungsbaumeister, Architekt, B. D. A., Haus Frau M. Rhode, I., 559
 — Distel & Grubitz, Architekten, B. D. A., Haus Mahr, Bergstedt, I., 552
 — Dorn, Ernst P., Architekt, Haus Leisewitz, Mühle, I., 539
 — Fränkel, W., Architekt, Haus Dr. Emden, Klein-Flottbek, I., 540
 — Wolf, Rissen, I., 541
 — Francke, R., Architekt, Haus Frenken, Blankenese, I., 558
 — Freitag & Klingius, Architekten, Haus Köllisch, Blankenese, I., 548
 — Thiel, Klein-Flottbek, I., 552
 — Gerson, Hans u. Oskar, Architekten, Haus Dr. Darboden, Hochkamp, I., 551
 — Grell, G. H., Architekt, B. D. A., Haus Gustav Marsmann, Großen See, I., 554
 — Jacob & Almeis, Architekten, B. D. A., Haus M. Uhlmann, Volksdorf, I., 545
 — Lindhorst, Alb., Architekt, Haus Lindhorst, Hochkamp, I., 546
 — Lorenzen, F., & Stehn, Architekten, B. D. A., Haus Frizsche, Springhoe, I., 547
 — Neupert, C., Architekt, Haus Baetke, Reinbek, I., 543
 — Ott, August, Architekt, Haus Dr. C. Drescher, Wohltorf, I., 539
 — Raabe & Wöhlecke, Architekten, B. D. A., Haus Kohnsaat, Klein-Flottbek, I., 543
 — Lerch, Blankenese-Dockenhuden, I., 542
 — Rambach & Jollasse, Architekten, B. D. A., Haus Georg Hulbe, Bergedorf, I., 538
 — H. Lütgens, Groß-Hansdorf, I., 544
 — Sagen, B. G., Architekt, B. D. A., Haus Mergell, I., 558
 — Scharf, I., 557
 — Schaar & Hingpeter, Architekten, Haus Begemann, I., 555
 — Wullenweber, I., 555
 — Schomburgk, Herm., Architekt, Haus Frau W. Homann, Bergedorf-Steinkamp, I., 551
 — Stövhase, H., Architekt, Haus Ed. H. Riege, I., 554
 — Both, Joh., Architekt, Haus Westendary, I., 553
 — Wellermann & Tauchnitz, Architekten, Haus Jolland, Sande, I., 551
 — Lübcke, Groß-Flottbek, I., 550
 Landhäuser (ländliche Einzelhäuser)
 — Wieck, B., Architekt, Haus Athen, I., 556
 — Mohr, I., 556
 — Wilkening, D., Architekt, Haus Waldhausen, Fuhsbüttel, I., 539
 Landhäuser, f. Einzelhäuser
 Landherrenschaften, I., 79
 — Dienstgebäude, I., 226
 Landkirche St. Nikolai, I., 134
 Landungsanlage Köhlbrand, II., 66
 — Rofhöft, II., 65
 — Vulcanhöft, II., 64
 Landungsanlagen, II., 62
 — brücken St. Pauli, II., 67
 — höft Cuxhaven, II., 102
 Landwehr-Offizierkasino, I., 417
 Langenhorn, Irenanstalt, I., 293
 Langenhorn Bahh, II., 468
 — Haltestelle Langenhorn-Mitte, II., 469
 Langenzugbrücke, II., 176
 Lauenburgisch-holsteinisches Geest-plateau, I., 10
 Laufstege, II., 63
 Leber, Hugo, Prof., Bildhauer, Bismarck-Denkmal, I., 599
 Ledigenheim, I., 583, 587
 Lehne, G., Architekt, Konsum-, Bau- und Sparverein „Produktion“, e. G. m. b. H., II., 528
 Lehrerinnenfeminar an der Hohen Weide, I., 184
 Lehrgebäude für den kunstgewerblichen, technischen und nautischen Unterricht, I., 208
 Leichenverbrennung, II., 306
 Leitungen, Anordnung, II., 154
 Leitungsgang Kaiser-Wilhelm-Straße, II., 154
 Lenharz-Denkmal, I., 594
 Lenz, Hugo, Wasserbauinspektor, I., 98
 Lenzkai, Cuxhaven, II., 103
 Leo, G., Baurat, Aufwendungen der hamburgischen bautechnischen Verwaltungen, I., 81
 — Grünanlagen und öffentliche Spielplätze, II., 266
 — Kanäle und Schleusen, Alfterregulierung, II., 184
 — Straßenbrücken, II., 165
 Lessing, Professor, Bildhauer, St. Michaelis-Kirche, I., 129
 — Luther-Denkmal, I., 605
 Leuchtbojen, II., 37
 Leuchtfeuer, elektrische Flammenbogenlampe, II., 46
 — Petroleumglühlichteinrichtung, II., 46
 Leuchtschiff, II., 40, 42
 Leuchtturm Cuxhaven, II., 40
 — Neuwerk, II., 41
 Lichtschaupielhaus, f. auch Lichtspieltheater
 — am Millerntorplatz, I., 375
 Lichtspieltheater, I., 373
 — Atlantic, I., 373
 — Hanse, I., 376
 — Lessing-Theater, I., 376
 — Zentraltheater, I., 376

- Lichtverjorgung, II., 408
 Lindenkohl, Dipl.-Ing., Baumeister, Desinfektionsanstalt I und Quarantäneanstalt Groden, I., 305
 Lindhorst, Alb., Architekt, Block- und Furnierschneiderei von G. C. Bartels & Söhne, II., 522
 — Lessing-Haus, I., 442
 — Wrangelhaus, I., 454
 Lindley, William, Ingenieur, I., 97
 Lloyd-Hotel, I., 404
 Logen, I., 365
 Logierhaus Concordia, I., 408
 Lombardsbrücke, Verbreiterung, II., 166
 Lorenzen, Architekt, B. D. U., Kirchenbauten, I., 119, 122, 123, 126
 Lotsenhaus am Seemannshöft, II., 87
 Löwengard, Alfr., Architekt, B. D. U., Annaheim, I., 341
 — Arbeiterinnenheim, I., 341
 — Geschäfts-, Kontor- und Warenhäufer, I., 432
 — Kontorhaus Kirsten, I., 441
 — Martha-Helene-Heim, I., 334
 — Martin-Brumm-Stift, I., 335
 — Kontorhaus Rathaus-Hörn, I., 448
 — Städtische und ländliche Einzelhäufer unter Berücksichtigung der Umgebung Hamburgs, I., 510
 Ludwig der Fromme, I., 3, 28
 Luftschiffahrt, I., 624
 Luftschiffhalle, I., 624
 Lukas-Kirche, I., 119
 Lunds und Kallmorgen, Architekten, B. D. U., Dammtorpavillon, I., 413
 — Geschäftshaus des Deutschen nationalen Handlungsgehilfenverbandes, I., 394
 — Geschäftshaus Wm. Klöpffer, I., 475
 — Hanseatisches Oberlandesgericht, I., 155
 — Janus, I., 462
 — Kontorhaus Alsterdamnhof, I., 435
 — Neue Sparkasse, I., 459
 — Thaliatheater, I., 368
 Lunds, W., Architekt, B. D. U., Gebäude für Rechtspflege, I., 152
 Luther-Denkmal, I., 605
 — Kirche, I., 127
 Lyzeum Firgau, I., 205
 — Heilwig-Schule, I., 206
 Mack, Bauinspektor, I., 98
 Mahlmann, Max, Architekt, Wohnhausgruppe, Ecke Geffckenstraße-Trummersweg, I., 527
 Mandix, S., Architekt, Hotel Reichshof, I., 405
 March, Dr.-Ing., Baurat, Horner Rennplatz, I., 621
 Marien-Krankenhaus, I., 301
 Marienkirche, I., 13, 28
 Marien-Magdalenen-Kloster, I., 32, 339
 Marinegebäude, I., 222
 Marktanlagen, II., 220
 Markthallen, II., 225
 Markus-Kirche, I., 119
 Marquard, Peter, Baumeister, I., 96
 Marsch, I., 15, 30
 Marschlande, I., 10
 — -niederung, I., 10
 Martens, W., Architekt, Voltenhof, I., 456
 — Gemeindehaus in Eilbeck, I., 146
 — Kontorhaus Elbhof, I., 436
 — Lloyd-Hotel, I., 404
 — W., Baurat, Hypothekenbank, I., 431
 Martha-Helene-Heim, I., 334
 Martin-Brumm-Stift, I., 335
 Maschinenbaulaboratorium der technischen Staatslehranstalten, I., 218
 Matthäus-Kirche, I., 119
 Meerwein, E., Architekt, St.-Michaelis-Kirche, I., 128
 — Theater-, Konzert-, Gesellschafts- u. Vereinshäuser (Logen), I., 365
 — Emil und Martin Haller, Architekten, Musikhalle, I., 380
 — und Hanssen, Architekten, Börsenerweiterung, I., 113
 Meier, M. C., Gartenarchitekt, Gartenanlage Busch, I., 560
 — Garten Michelmann, I., 561
 — Garten Bauermeister, I., 561
 Melhop, W., Geographische Lage, I., 8
 — Historisch-topographische Übersicht, I., 27
 Melle, von, Architekt, I., 120
 Mellenberg, I., 11
 Mellenburger Schleuse, I., 13
 Merchant adventurers, I., 5.
 Merckel, Curt, Baurat, Aufgrabungen im öffentlichen Grunde und ihre Regelung, II., 160
 — Die Entwässerung des Stadtgebiets, II., 329
 Meuron, A. de, Architekt, I., 97
 Meyer, A. L. J., I., 97
 Meyer, Cl., Architekt, Fruchthof, I., 446
 — Kontorhaus Paulsen-Haus, I., 440
 — Lessing-Theater, I., 376
 — Zentraltheater, I., 376
 — E. G., Maschinenbauinspektor, Mechanische und elektrische Hafenausrüstung, II., 107
 — Franz Andreas, Oberingenieur der Baudeputation, I., 96, 98
 Militärgebäude, I., 246
 Mönckeberg-Denkmal, I., 602
 Mönckebergstraße, II., 212
 Moorburg, I., 9, 10
 — Wasserturm, II., 395
 Moorfurtwegbrücke, II., 178
 Mühlenau, Tangstedter, I., 14
 Mühlenkampbrücke, II., 173
 Mühlenteich, Eppendorfer, I., 14
 Müllverbrennung, II., 253
 Museum für hamburgische Geschichte, I., 313
 — für Völkerkunde, I., 310
 Musikhalle, I., 380
 Nafemann, W., Baumeister, Die Einrichtungen der bautechnischen Verwaltungen, I., 72
 — Geschichtliches und Verfassung, I., 3
 Navigationschule, I., 219
 Nebenzollamt, I., II., 135
 Necker, Baurat, I., 98
 Nehls, Chr., Wasserbaudirektor, I., 98
 Netz der hamburgischen Hochbahn, II., 445
 Neue Burg, I., 3, 29
 Neuingamme, Erdgasquelle, I., 19, II., 420
 Neue Oper, I., 370
 Neuer Graben, Durchstich, I., 30
 — Hafen, Cuxhaven, II., 101
 Neue Sparkasse, I., 459
 Neues Werk, I., 31
 Neue Synagoge, I., 141
 — Verfassung (von 1860), I., 7
 — Werk, Hamburg, I., 35, 36
 Neuhofer Wohnstätten-Gesellschaft m. b. H., I., 594
 Neupert, E., Architekt, Haus Moorweidenstraße, I., 504
 — Landhaus Barca, Quarrendorf, I., 545
 Neuwark, II., 39
 — Insel, I., 9, 31
 — Leuchtturm, II., 41
 Noakes, W., Baumeister, Lehrgebäude für den kunstgewerblichen, technischen und nautischen Unterricht, I., 208
 Nobel-Denkmal, I., 594
 Norddeutsche Bank, I., 431
 Norddeutscher Bund, I., 7
 Nordelbe, II., 3, 9, 12
 Nordischer Bergungsverein in Hamburg, II., 570
 Oberalten, I., 4
 Oberbille, I., 13
 Oberelbe, II., 3
 — Deiche, II., 9
 — Niedrigwasserregulierung, II., 9
 Oberfeueranlage, Bühlfleterjand, II., 44
 Oberhafenbrücke, II., 179
 Oberhafenkanal, I., 12, 32
 Oberingenieur Franz Andreas Meyer, I., 96, 98
 Oberlandesgerichtsgebäude, Hanseatisches, I., 155
 Oberlyzeum, Elise-Averdieck, I., 204, 205
 Oberpostdirektion Hamburg, I., 235
 Oberrealschule Auerhoffstraße, I., 194
 — Kaiser-Friedrich-Ufer, I., 191
 Oberschulbehörde, Dienstgebäude, I., 228
 Ochs, Jakob, Gartenarchitekt, Garten Dettling, I., 567
 — Beimann, I., 566
 — Westrich, I., 564, 565
 Ohlsdorf, Zentralfriedhof, II., 297
 Ohrt, Baumeister, Hochbauten im Hafen, II., 84
 — Speicher, II., 76

- Olshausen, Hugo, Baupolizeidirektor, I., 98
 Oltmann, J., Architekt, Haus Oberaltenallee 11/13, I., 503
 Omnibuslinien, I., 44
 Oppenheimer-Stiftung, I., 342
 Ortsverkehr, II., 436
 Osterbeck, I., 14
 Otfersche Blendenvorrichtung, II., 47
 Otto, Dr.-Ing., Baumeister, Börse, I., 113
 Ozen, Joh., Prof., I., 118
 Ozonierungsanlage, Deichtormarkt, II., 228

 Palais Görz, Stadthaus, I., 64
 Panum, M., Baurat, Landungsanlagen, II., 62
 Papst Gregor IV., I., 28
 Pazmannsche Stiftungsschule, I., 201
 Pastorat St.-Michaelis-Kirche, I., 132
 Patriotische Gesellschaft, I., 6, 95
 Patriotisches Haus, I., 67, 97
 Paulsen'stische Schule, I., 201
 Paulus-Kapelle, I., 144
 Peildampfer, II., 30
 Penningk, Cord, Oberst, I., 5
 Pestalozzi-Stift, I., 352
 Peterfen, Architekt, Schröder-Stift-Kapelle, I., 140
 Peterfen-Denkmal, I., 601
 Petrikirche, Gründung, I., 28
 Petroleumglühlichteinrichtung für Leuchtfener, II., 46
 Pfahlwand, versteifte, II., 59
 Pfannschmidt, Ernst, Prof., I., 129
 Pfarrhof St. Jacobi, I., 151
 — St. Michaelis, I., 150
 Pfarrhöfe, I., 150
 Pfeiffer, Engelbert, Bildhauer, I., 97
 Pferdebahnen, I., 44
 Pflaster in den Straßenbahnstrecken, II., 157
 Philippus-Kirche, I., 147
 Physikalisches Staatslaboratorium, I., 329
 Pieper, August, Architekt, I., 97
 Piglhein, L., Bieber-Café, I., 419
 — Restaurant Rathaushalle, I., 424
 — Stadt-Café, I., 424
 Plagwitz, Robert, Gartenarchitekt, I., 574
 Planschuser für Kinder, am Alsterufer, II., 269
 Plath, Dr. Chr. W., Oberingenieur, I., 98
 Polizeiwache, Brooktor, I., 233
 — Hammerdeich, I., 233
 — Lübecker Straße, I., 234
 — Spielbudenplatz, I., 234
 Polizeiwachen, I., 233
 Pontons, Fähr-, II., 66
 Postgebäude, altes, I., 66
 — und Postverladestelle am Bahnhof, I., 243, II., 431
 Posthof, I., 37
 Postcheckamt am Altenwall, I., 238
 Postfi, Fünfnastbark, II., 568
 Pren, Johann Leonhard, I., 96, 128
 Privatgärten, I., 560
 Privatschulen, I., 201

 Professor Woermann, Dampfer der Woermann-Linie, II., 565
 Provinzialloge von Niedersachsen, I., 383
 Pumpwerk, Allermöhe, II., 363
 — Rothenburgsort, II., 366, 377
 Puritz, W., Curio-Haus, I., 388
 Puttfarcken und Janda, Architekten, Reitbahn bei der St.-Johannis-Kirche, I., 621

 Quarantäneanstalt Groden, I., 305
 Querschwellenoberbau mit Spurrillenschienen, II., 123

 Raabe und Wöhlecke, Architekten, B. D. A., Haus Brennerstraße 18, I., 508
 (s. auch Einzelhäuser)
 Rabenstraßensteg, II., 179
 Radel, G., Architekt, B. D. A., Europahaus, I., 461
 — Geschäftshaus Niemeier, I., 482
 — Restaurant Fischborn, I., 414
 — St. Georgsburg, I., 450
 — und Jacobssen, Franz, Architekten, B. D. A., Kontorhaus Hildebrand-Haus, I., 439
 — Lichtspielhaus am Millernortplatz, I., 375
 — Neue Oper, I., 370
 Radfahrwagen, II., 158
 Rambag, Architekt, B. D. A. I., 144
 — u. Jollasse, Architekten, B. D. A., Alsterpavillon, I., 409
 — Bieber-Café, I., 419
 — Bieber-Haus, I., 445
 — Bootshaus des Germania-Ruder-Clubs, I., 610
 — Geschäftshaus Propse, I., 437
 — Kontorhaus der Deutsch-Amerikanischen Petroleum-Gesellschaft, I., 477
 — Kontorhaus Wallhof, I., 441
 — Stadt-Café, I., 424
 — Uhlenhorster Fährhaus, I., 409
 — Versmann-Haus, I., 446
 (s. auch Einzelhäuser)
 Ramme, schwimmende, II., 95
 Ranck, C., Dr.-Ing., Baurat, Gebäude für Sammlungen und wissenschaftliche Institute, I., 306
 — Überblick über die Entwicklung der hamburgischen Architektur, I., 46
 Rangierbahnhof Langensfelde, II., 475
 — Lübeck-Büchener Eisenbahn-Gesellschaft, II., 476
 — Rothenburgsort, II., 475
 — Versmannkat, II., 119
 — Wilhelmsburg, II., 474
 Rathaus, Kaiserbilder, I., 34
 — neues, I., 102
 — um 1600, I., 53
 Rathausbaumeister, I., 102
 Rathaus-Café, I., 424
 Rathaus-Hotel, I., 407
 Realgymnasium, I., 190
 — Armgartstraße, I., 189

 Realgymnasium, Heinrich-Hertz, I., 190, 192
 Realschule Alfredstraße, I., 194
 — Billhorner Kanalstraße, I., 198
 — Bogenstraße, I., 197
 — Brekelbaumpark, I., 194
 — Bülastraße, I., 195
 — Osterbeckstraße, I., 196
 — Uferstraße, I., 196
 — Weidenstieg, I., 194
 Reederei Deutsch-Amerikanische Petroleum-Gesellschaft, II., 568
 — Deutsch-Australische Dampfschiffs-Gesellschaft, II., 568
 — Deutsche Dampfschiffahrts-Gesellschaft Kosmos, II., 568
 — Levante-Linie, II., 568
 — Ost-Afrika-Linie, II., 567
 — Hamburg-Amerikanische Packetfahrt-Aktien-Gesellschaft, II., 549
 — Hamburg-Südamerikanische Dampfschiffahrts-Gesellschaft, II., 562
 — Knöhr & Burchard Nachf., II., 568
 — J. Laeisz, II., 568
 — Woermann-Linie, II., 565
 Reedereien, II., 549
 Reefendammbücke, Verbreiterung, II., 166
 Reformation, I., 34
 Rehnig, Otto, Architekt, Hotel Eplanade, I., 399
 Reichardt, K. Fr., Erbauer der Reichsbank, I., 97
 Reichsdeputationshauptschluß, I., 36
 Reichsunmittelbarkeit, I., 34
 Reihentpflaster, II., 156
 Reiterstieg, I., 12
 — Drehbrücken, II., 128
 Reihertieg-Schiffswerfte und Maschinensfabrik, II., 538
 Reinke, J. T., Wasserbaudirektor, I., 96
 Reitbrook, I., 10
 Reitsport, I., 621
 Reitwege, II., 158
 Remé, G., Baurat, Lichtversorgung, II., 408
 Rennbahnen, I., 621
 Restaurant Fischborn, I., 414
 — Jalant, I., 417
 — Pagenhofer, I., 414
 — Rathaushalle, I., 424
 — und Café Klosterburg, I., 419
 Rezej vom Jahre 1410, I., 4
 — 1483, I., 4
 Richter, E., Baurat, Straßenbau, II., 153
 Richtfeueranlagen, II., 41, 43
 Rinderhalle, Zentralviehmarkt, II., 237
 Ringstraße, II., 217
 Rigebüttel, I., 9
 — Schloß, I., 33
 Rigebütteler Schloßgarten, II., 283
 Robertson, Henry, Architekt, I., 97
 Roeper, Oscar, Bauinspektor, I., 98
 Rokoko, Einfluß auf die hamburgische Bauweise, I., 64
 Rönne oder Seebeck, I., 14
 Roosenbrücke, I., 14

- Rosengarten, Albert, Architekt, I., 97
 Rundspagen, R., Maler, I., 120
 Rothenburgsort, Pumpwerk, II., 377
 Rugenberger Schleusen, II., 60
 Rundspagen, R., Maler, I., 120
 Ruppel, Dr.-Ing., Baurat, Allgemeines Krankenhaus Hamburg-Barmbeck, I., 270
 — Hamburg-St. Georg, I., 264
 Rzekonski, W. und R., Architekten, Einzelhaus Abteistraße, I., 519
 — Leinpfad, I., 519
 — Wohnhausgruppe Curschmannstraße, I., 518
- Sammlungen, Gebäude, I., 306**
 Samuelson, Arnold, Abteilungsingenieur, I., 98
 Sandau (Elbarm), I., 12
 Sandtorhafen, I., 39, II., 48
 Sandwäsche Kalte Hofe, II., 375
 Sanierung, II., 201
 — der Altstadt, II., 211
 — der südlichen Neustadt, II., 208
 — Kleine Wohnungen, I., 575
 Sanierungsarbeiten, Ergebnis, II., 215
 Saugbagger, II., 21
 Saugerschute, II., 24
 Schaarhörnbake, II., 38
 Schaartorsbrücke, I., 14, II., 171
 Schacht, R., Ingenieur, Hafengebauten, allgemeine, II., 48
 — Kaischuppen, II., 72
 Schäkel, II., 57
 Schäffer, Alexander, Zivilingenieur, I., 97
 Schaudt, E., Architekt, Bismarck-Denkmal, I., 599
 — Curio-Haus, I., 388
 — Geschäftshaus Theodor Wille, I., 480
 — Kontorhaus der Norddeutschen Versicherungs-Gesellschaft, I., 479
 — Leßing-Haus, I., 442
 Schauenburger Grafen, I., 28, 29
 Schebe-Denkmal, I., 594
 Schertel, Otto, Badeanstalten, II., 397
 — Geologisches und Hydrologisches I., 15
 — Wasserversorgung, II., 365
 Schiffbaulaboratorium der technischen Staatslehranstalt, I., 219
 Schiffbauwerfchansalt, II., 569
 Schiffskreisel, II., 30
 Schiffswerft, Maschinenfabrik und Kesselschmiede von J. H. N. Wichhorst, II., 549
 Schiffswerft und Maschinenfabrik H. C. Stülcken Sohn, II., 548
 — von Blohm & Voß, Kommanditgesellschaft auf Aktien, II., 540
 — (vormals Janßen & Schmilnsky) A.-G., II., 548
 — Reihersstieg-Schiffswerfte und Maschinenfabrik, II., 538
 — Vulcan-Werke, II., 542
 Schiffswerften, I., 40
 Schilling, Prof., Kaiser-Wilhelm-Denkmal, I., 596
- Schießstände, Groß-Borstel, I., 249
 Schlachthalle, II., 239
 Schlackensteinpflaster, II., 156
 Schleppdampfer, II., 26
 Schleuse, Alster Schleuse bei der Schleusenbrücke, II., 186
 — bei Fuhsbüttel, I., 14, II., 191
 — große Brandshofer, I., 13, II., 186
 — Mellenburger, I., 13
 — Tiefstack, II., 186
 Schleusenbrücke, Alster Schleuse, II., 186
 Schleusen Graben, Bergedorf, I., 13, 32
 Schleusen, Hafen-, II., 59
 — Rugenberger, II., 60
 Schleuseverkehr, II., 187
 Schloß Rigebüttel, I., 33
 Schloßgarten, Bergedorf, II., 283, 286
 — Rigebüttel, II., 283
 Schmalkaldischer Bund, I., 5
 Schmidt, B., Bauinspektor, Zentralschlachthof, II., 238
 Schmidt, W. Jasper, Architekt, Atlantictheater, I., 373
 Schmidt, W., & Sohn, Bieber-Café, I., 419
 — Stadt-Café, I., 424
 Schmuck- und Nutzbauten, kleine, II., 307
 Schnackenberg & Siebold, Gartenarchitekten, I., 568—573
 Schöpfwerk, Billwärder Insel, II., 366
 Schöff, Paul, Architekt, Einzelhaus, Bellevue 47, I., 522
 — Clärchenstraße 2, I., 522
 — Harvesthuderweg, I., 532
 — Heilwigstraße, I., 533
 Schrader, G., Zivilingenieur, Eisenhoch- und Brückenbauanstalt, H. C. E. Eggers, II., 494
 — Kohlen-, Koks- und Anthracitwerke G. m. b. H., II., 488
 — Nähmaschinenfabrik von Guhl & Harbeck, II., 497
 — Norddeutsche Kohlen- und Cokeswerke A.-G., II., 489
 — Norddeutsche Spritwerke, II., 526
 — Ruberoid, Gef. m. b. H., II., 507
 — Tabakfabrik von Joh. Wilh. von Eicken, II., 533
 — Werkstätten der Hamburg-Amerika Linie, II., 491
 Schröder, W., Architekt, Gewerkschaftshaus, I., 395
 Schule, Kunstgewerbe-, I., 94
 Schulen, höhere, I., 188
 — staatliche, I., 168
 — Volks-, I., 168
 — Warte-, I., 332
 Schulgebäude, I., 168
 Schulwesen, technisches, I., 93
 Schumacher, Fr., Prof., Baudirektor, I., 133
 — Dienstgebäude für die Oberschulbehörde, I., 228
 — Feuerwache, Alsterkrugaussee-Maienweg, I., 256
 — Feuerwache Steinwärder-Waltershof, I., 255
 — Generbehau, I., 228
 — Hansaschule, Bergedorf, I., 193
- Schumacher, Fr., Prof., Baudirektor, Hauptfeuerwache, I., 258
 — Institut für Geburtshilfe, I., 288
 — Institut für Schiffs- und Tropenkrankheiten, I., 319
 — Johanneum (Gymnasium), I., 188
 — Lehrerinnenseminar an der Hohen Weide, I., 184
 — Mönckeberg-Denkmal, I., 602
 — Museum für hamburgische Geschichte, I., 313
 — Polizeiwache Hammerdeich, I., 233
 — Lübecker Straße, I., 234
 — Spielbudenplatz, I., 234
 — Postkollabfertigungsstelle, I., 230
 — Realschule Uferstraße, I., 196
 — Schulgebäude, staatl. Schulen, I., 168
 — Staatliche Kunstgewerbeschule, I., 208
 — Stadthausenerweiterung, I., 231
 — Stadtpark, II., 291
 — Technische Staatslehranstalten, I., 214
 — Volksschule Lutterothstraße, I., 178
 — Rübenkamp, I., 179
 — Teutonenweg, I., 180, 182
 — Tieloh, I., 183
 Schuppan, B., Geheimer Baurat, Verwaltungsgebäude der Oberpostdirektion, I., 235
 Schuppen, Frucht-, II., 74
 — Kai-, II., 72
 Schuten, II., 24
 Schutenentleerer, II., 28
 Schutenfanger, II., 19, 26
 Schwabe, G., Baumeister, Dückdalben und Eisbrecher, II., 92
 Schwedische Gustav-Adolf-Kirche, I., 138
 Schwesternhaus des Allgemeinen Krankenhauses Hamburg-Barmbeck, I., 277
 — des Allgemeinen Krankenhauses Hamburg-Eppendorf, I., 263
 — des Allgemeinen Krankenhauses Hamburg-St. Georg, I., 264
 Scott, G. G., Erbauer der St.-Nicolaikirche, I., 97
 See-Ausfuhr, II., 54
 Seebeck oder die Rönne, I., 14
 See-Einfuhr, II., 54
 See, Jshedter, I., 14
 Seemannshöft, Lotsenhaus, II., 87
 Seeschiffe, Anzahl der angekommenen, II., 53
 Seeverkehr, hamburg., Statistik, II., 52
 Sektion für Strom- und Hafenbau, I., 74
 Selma-Anna-Otto-Heim, I., 342
 Semper, Gottfried, Prof., Architekt, I., 97
 — Martin, Architekt, I., 97
 Senat, I., 7
 Senkstücke, II., 8
 Serrahn (Wehr in Bergedorf), I., 13
 Siebold f. Schnackenberg & Siebold, Gartenarchitekten

- Siechenhaus Salem, I., 351
 Sielamündungsanlage des nördlichen Elbufers, II., 345
 Siele, II., 329
 — Düker, II., 352
 — Einsteigehaus, II., 352
 — Tunnelstrecken, II., 356
 Sielpumpe, Anckelmannsplatz, II., 342
 — Billbrook, II., 343
 Sielquerchnitt, II., 338
 Siemers, Edmund, Stifter des Vorlesungsgebäudes, I., 45
 Sieeking-Denkmal, I., 594
 — Platz, II., 266
 Simon von Utrecht, I., 4
 Simon-von-Utrecht-Brücke, II., 165, 166
 Sonnin, Ernst Georg, Baumeister, I., 96
 — Denkmal, I., 133, 605
 — St.-Michaelis-Kirche, I., 128
 — Spitze der St.-Michaelis-Kirche, II., 152
 Sophien-Kirche, I., 135
 Speckbötzel, Th., Zivilingenieur und Architekturbureau, Norddeutsche Affinerie, II., 485
 — Reese & Wichmann, Schokoladenfabrik, II., 527
 — Steinway & Sons, Pianofortefabrik, II., 502
 — Zinkhütte Hamburg-Billbrook, II., 486
 — Tritonwerke, II., 497
 Speicher, II., 76
 — Kaffee-, II., 78
 — Kai-, A, II., 83
 — Kai-, B, II., 84
 — Zelluloib-, II., 84
 Speisehalle, Bremer Kai, II., 85
 Speisehallen, II., 84
 Sperber, F., Baudirektor, Eisenbahnen und Bahnhöfe, Hochbahnen und Straßenbahnen, II., 424
 — Stadterweiterung, Sanierung und Straßendurchbrüche, II., 192
 — Stadtpark, II., 291
 — Bismarck-Denkmal, I., 601
 Spielplatz am Köhlbrand, II., 288
 Spielplätze, II., 266
 Spitalerstraße, I., 50
 Spülmwagen, Siel-, II., 336
 Spundwand, versteinerte, II., 59
 St.-Andreas-Kirche, I., 125
 St.-Annen-Kirche, I., 123
 St.-Bonifacius-Kirche, I., 136
 St. Georg, I., 35
 St.-Jacobi-Pfarrhof, I., 150
 St.-Johannis-Kloster, I., 32, 344
 — Schule (Johanneum), I., 4
 St.-Joseph-Kirche, I., 137
 St.-Michaelis-Kirche, I., 128
 — Denkmäler und Brunnen, I., 604
 — Kirchspiel, I., 35
 — Pfarrhof, I., 150
 — Turmspitze, Bewegung, II., 152
 St.-Pancratius-Kirche, I., 134
 St. Pauli, I., 35
 — Fischmarkt, II., 231
 — Landungsbrücken, II., 67
 Staatliche Kunstgewerbeschule, I., 208
 — Schulen, I., 168
 Staatsbauverwaltungen, Aufwendungen, I., 81
 — Einrichtungen, I., 72
 Staatsgebiet, I., 8
 Staatsimpfanstalt, I., 291
 Staatsinstitute, Botanische, I., 322
 Staatslaboratorium, chemisches und physikalisches, I., 329
 Staatslehranstalten, technische, I., 94, 214
 Staatsvertrag von 1896, I., 42
 — von 1908, I., 41, 42
 Stade, I., 48
 Stadt-Café, I., 424
 Stadterweiterung, II., 192
 Stadtgebiet, I., 24
 Stadthauserverweiterung, I., 231
 Stadtpark, II., 291
 Stadtpark, Wasserturm, II., 394
 Stadtteile, I., 24, 26
 Stadtwasserkunst, Deputation, I., 76
 Stadtwassermühle, I., 14
 Städtische Einzelhäuser, I., 513
 Stammann, Franz Georg, Architekt, I., 96, 97
 — Hugo, und G. Zinnow, Architekten, Borstelser Kinderheim, I., 354
 — Ida-Lippert-Stiftung, I., 354
 — Kontorhaus Kaufmannshaus, I., 438
 — Paschmannsche Stiftungsschule, I., 201
 — Paulsenstift-Schule, I., 201
 — Vaterstädtische Stiftung von 1876, I., 338
 (s. auch Einzelhäuser)
 Stampfaphalt, II., 157
 Standbilder von Führern Hamburger Seefahrt, I., 4, II., 165
 Statistik des hamburgischen Seeverkehrs, II., 52
 Stauber, R., Dipl.-Ing., Hochbauten im Hafen, II., 84
 Steg, Rabenstraße, II., 179
 Stein, W., Direktor der Hochbahn, Eisenbahnen und Bahnhöfe, Hochbahnen und Straßenbahnen, II., 424
 Steineke, F., Architekt, Haus Fruchttallee 19/21, I., 507
 Steinwärder, Gaswerk, II., 419
 — Kraftwerk, II., 116
 — Waltersdorf, Feuerwache, I., 255
 Stephan-Kempe-Saal, I., 147
 Stephans-Kirche, I., 120
 Sterbeziffer, I., 25
 Sternschanze, I., 36
 — Bahnhof, II., 434
 — Viehhof, II., 235
 — Wasserturm, II., 392
 Sternwarte, I., 317
 Steuergebäude, I., 226
 Stift, August-Heerlein-, I., 336
 — Daniel-Schütte-, I., 343
 — Heinrich-Schmilinsky-, I., 334
 — Jarre-, I., 330
 — Julius- und Betty-Rée-, I., 339
 — Kloster St. Johannis, I., 344
 Stift, Martin-Brumm-, I., 335
 — Pestalozzi-, I., 352
 Stiftung, Abraham-Philipp-Schuldt-, I., 578
 — Hamburgisches Seehospital Nordheim-, I., 347
 — Ida-Lippert-, Schwesternheim Bethanien, I., 354
 — Oppenheimer, I., 342
 (s. auch Gebäude für Wohltätigkeitszwecke)
 Stillhorer Elbe, I., 30
 Stock, C., Garnisonbauinspektor, I., 134
 Stockhausen, Dipl.-Ing., Wasserbauinspektor, Elbtunnel, II., 137
 Störtebecker, Seeräuber, I., 4
 Stövhase, H., Architekt, Turnhalle des Hamburg-Rothenburgsorter Turnvereins, I., 617
 — und D. Schwarz, Architekten, Turnhalle des Einsbütteler Turnverbandes, I., 618
 Straßjustizgebäude, I., 159
 Straße, Kaiser-Wilhelm-, II., 216
 — Münckeberg-, II., 212
 Straßen, Einteilung der Straßenbreiten, II., 153
 Straßenbahnen, I., 44, II., 477
 — Einführung des elektrischen Betriebes, II., 478
 — Entwässerung, II., 158
 — Oberbau, I., 478
 — Schienenverbindung, II., 480
 — Schutzvorrichtung, II., 482
 — Umsteigeverkehr, II., 481
 — Wartehallen, II., 307
 Straßenbau, II., 153
 — brücken, II., 165
 — Befestigung, II., 156
 — Kosten, Erhebung, II., 153
 — Pfehle, II., 323
 — Pflaster, II., 156
 — Reinigung, II., 241
 — Reinigungsgeräte, II., 244
 — unterführung beim Allsterglaciis, II., 432
 — beim Ferdinandstor, II., 432
 Streeckbrücke, II., 178
 Streichbalken, II., 56
 Streichpfehle, II., 56
 Strelow, H. Leopold, Architekt, Chemische Fabrik von P. Beiersdorf & Co., II., 506
 Stumpf, H., Architekt, Häusergruppe in Fuhsbüttel des Bauvereins zu Hamburg, Aktiengesellschaft, I., 584
 Sturmfluten, I., 12
 Süderelbe, I., 12, II., 9
 Südschiffverkehr, II., 75
 Synagogen, I., 141
 Tabora, Dampfer der Deutschen Ost-Afrika Linie, II., 567
 Talmud-Thora-Realschule, I., 203, 204
 Tangstedter Mühlenau, I., 14
 Tarnow, R., Architekt, Fischkonservenfabrik von Brig Hansen, II., 530
 Tarpbek, I., 14

- Taucherglocke, II., 31
 Tauchnig, D., Architekt, Weserburg, I., 444
 Technikum, I., 94
 Technische Staatslehranstalten, I., 94, 214
 Technische Vereine, I., 95
 Technisches Schulwesen, I., 93
 Technisches Vorlesungswesen, I., 94
 Teer- und Asphaltmakadam, II., 157
 Theater, I., 365
 — Deutsches Schauspielhaus, I., 365
 — Neue Oper, I., 370
 — Thalia, I., 368
 Thele, W., Dr.-Ing., Baumeister, Baggerei- und Eisbrechwesen, II., 16
 — Hafenbahnen, II., 118
 Thielen, Georg, Architekt, I., 97, 121
 — Logierhaus Concordia, I., 408
 — Vereinshaus des Eisbahnvereins vor dem Dammtor, I., 612
 Thomae, Dr. R. F. Prof., Schulrat, Technisches Schulwesen, I., 93
 Tiedhäfen, offene, II., 48
 Tiefbrunnen, II., 383
 Tiefstack, Gaswerk, II., 384
 Tiefstackschleuse, II., 186
 Tilgner, B., Prof., Petersen-Denkmal, I., 601
 Tonnen, II., 37
 Torsperre, Aufhebung, I., 37
 Traun, Dr. Heinrich, Senator, Bau-Verein zu Hamburg Aktiengesellschaft, I., 578
 Trostbrücke, I., 3
 Tunnel, Elb-, II., 137
 Tunnelstrecken der Siele, II., 356
 — der Hochbahn, II., 447
 Turnhalle des Eimsbütteler Turnverbandes, I., 618
 — Hamburg-Rothenburgsorter Turnvereins, I., 620
 — Hamburg-St.-Pauli-Turnvereins, I., 617
 Turnhallen, I., 615
 Twiten, I., 48

 Ufermauern, II., 57
 Uhlenhorst, Wasserturm, II., 393
 Uhlenhorster Eisbahnhaus, I., 615
 — Fährhaus, I., 409
 Ulmer, Bildhauer, Sonnin-Denkmal, I., 605
 Umgestaltung der Eisenbahnanlagen in Hamburg, I., 43, II., 427
 — des Rathausmarktes II., 478
 Unger-Nyborg, Dipl.-Ing., Bauinspektor, Denkmäler und Brunnenanlagen, I., 594
 — Marktanlagen, II., 220
 Unterbille, I., 13
 Unterelbe, II., 12
 — Ausbau, II., 12
 — Geschichtliches, II., 12
 — Länge, I., 9
 — Zustand des Stromes, II., 15
 Unterfeueranlage Mielstack, II., 44
 Untersuchungsamt für Fleisch, Kuhwärder, II., 88
 Untersuchungsgefängnis, I., 161

 Varneji, Prof., I., 129
 Vaterland, Dampfer der Hamburg-Amerika Linie, II., 556
 Vaterstädtische Stiftung von 1876, I., 338
 Verband Deutscher Diplom-Ingenieure, I., 96
 Verbreiterung des Jungfernstieges, II., 478
 Verbrennungsanstalt für Müll am Alten Teichweg, II., 258
 — am Bullerdeich, II., 255
 Vereine, I., 95
 Vereinigte Elbe-Schiffahrtsgesellschaft, Schuppen, II., 75
 Vereinsbank, I., 426
 Vereinshaus des Eisbahnvereins vor dem Dammtor, I., 612
 — Vereins für Handlungs-Commis von 1858, I., 393
 Vereinshäuser, I., 365
 Verfassung, I., 4
 — neue, von 1860, I., 7
 Verfassungsänderung von 1906, I., 7
 Verkehr, Sübfrucht, II., 75
 Vermeidung mehrfacher Aufgrabungen, II., 163
 Vermessungswesen, II., 147
 Vermittlungsdeputation, I., 8
 Verordnung von 1887 über die Zeichnung des Fahrwassers, II., 37
 Versmannkai, Rangierbahnhof, II., 119
 Versuchsanstalt für Schiffbau, I., 40, 568
 Verwaltungsgebäude, I., 222
 — der Oberpostdirektion, I., 235
 — des Deutschen Bauarbeiter-Verbandes, I., 481
 — Dienstgebäude für das Beleuchtungswesen, I., 225
 — Dienstgebäude für die Justizbehörde und Post-Zollabfertigungsstelle, I., 230
 — für die Landherrenschaften I., 226
 — für die Oberschulbehörde, I., 228
 — Fernsprechegebäude Schlüterstraße, I., 239
 — für das Versicherungswesen, I., 223
 — Generalzolldirektionsgebäude, I., 224
 — Gewerbehau, I., 228
 — Hauptpost- und Telegraphengebäude, I., 236
 — Marinegebäude, I., 222
 — Polizeiwachen, I., 233
 — Postgebäude und Postverladestelle am Bahnhof, I., 243
 — Postspeckamt am Altenwall, I., 238
 — Stadthaus, I., 231
 — Steuergebäude, I., 226
 — Waisenhaus, I., 355
 Vicenz, Ernst, Architekt, Wohnhäuser des Bau-Vereins zu Hamburg, Aktiengesellschaft, I., 578
 — der Hamburg-Amerika Linie, II., 589
 — Kleine Wohnungen, I., 575
 Viehhof, Sternschanze, II., 235
 Viehmarkt, Zentral-, II., 237

 Viehmärkte, II., 234
 Vivie, Baurat, Etagenhäuser, I., 487
 Vogel, August, Prof., I., 129
 Volksdorf, Bahnhof, II., 465
 Volksheim Billhorner Mühlenweg, I., 385
 — Sachsenstraße, I., 386
 Volksschule, Ausschlägerweg, I., 170
 — Barmbeckerstraße, I., 170
 — Brackdamm, I., 175
 — Breitenfelderstraße, I., 173
 — Bullenhufer Damm, I., 181
 — Holstenwall, I., 177
 — Rätnerkamp, I., 170
 — Kantstraße, I., 170
 — I Lutterothstraße, I., 172
 — II Lutterothstraße, I., 178
 — Markmannstraße, I., 169
 — Moraststraße, I., 176
 — Rübenkamp, I., 179
 — Reginenstraße, I., 170
 — Schleidenstraße, I., 174
 — Seilerstraße, I., 169
 — Telemannstraße, I., 171
 — Teutonenweg, I., 180, 182
 — Tieloh, I., 183
 — Wrangelstraße, I., 169
 Volksschulen, I., 168
 — Abortanlagen, I., 185
 — Klassen, I., 186
 — Kleiderablage, I., 185
 — Papierkorbeinwurf, I., 185
 — Papierkorbentleerung, I., 185
 — Ränzelständer, I., 185
 — Rektorzimmer, I., 186
 — Trinkbrunnen, I., 187
 — Turnhalle, I., 187
 — Zeichenaal, I., 186
 Vollmer, Prof., Architekt, I., 118
 Vom Kamppe und van den Wouwer Gotteswohnungen, I., 337
 Vorlesungsgebäude, I., 324
 Vorlesungswesen, technisches, I., 94
 Vororte, I., 24, 26
 — Eingemeindung, I., 38
 Vorsetzen von Kanälen, II., 187
 Vulcanhöft, Landungsanlage, II., 64
 Vulcanwerft, s. Schiffswerft

 Waisenhaus, altes, I., 54
 Walddörfer, I., 9, 33
 Walddörfer- und Langenhorner Bahnen, II., 459
 — Bahnen, Haltestelle Ahrensburg-West, II., 468
 — Berne, II., 464
 — Habichtstraße, II., 462
 — Farmsen, II., 463
 — Volksdorf-Mitte, II., 465
 — Volksdorf-Nord, II., 466
 — Volksdorf-Ost, II., 467
 — Wohldorf, II., 467
 — Viadukt Barmbeck, II., 460
 Walkürenedenkmal, I., 606
 Wallregulierung, II., 217
 Walter, Architekt, Wrangelhaus, I., 454
 Waltersdorf, Kraftwerk, II., 116
 Waltersdorfer Brücken, II., 128
 Wandrahmsbrücke, II., 167
 Wandrahmsflet, I., 50

Warenhaus Karstadt, I., 486
 — Tieg, I., 483
 Warenhäuser, I., 483
 Wartehallen für Alsterdampfschiffe
 II., 312
 — für Straßenbahnen, II., 307
 — mit Bedürfnisanstalten, II., 309
 Wartenaubrücke, II., 174
 Warteschulen, I., 332
 Waschmaschinen für Straßen-
 reinigung, II., 244
 Wasserbaudirektor Dalmann,
 I., 4, 96
 Wasserbaudirektor Geh. Baurat
 Prof. F. Bubenden, I., 96, Unter-
 elbe, II., 12
 Wasserstände der Elbe, I., 12
 Wasserstandsanzeiger, II., 47
 Wasserturm Cuxhaven, II., 396
 — Finkenwärder, II., 395
 — Moorburg, II., 395
 — Stadtpark, II., 394
 — Sternschanze, II., 392
 — Uhlenhorst, II., 393
 Wassertürme, Senkung bei der
 Füllung, II., 152
 Wasserversorgung, II., 365
 Wehrberg, I., 10
 Wellermann u. Fröhlich, Architekten,
 Hotel Atlantic, I., 399
 Werften, f. Schiffswerften
 Werk- und Armenhaus in Farmsen,
 I., 360

Westendarp, G., Zivilingenieur, I., 97
 Wimmel, Stadtbaumeister, I., 96, 113
 Winter, P., Raddirektor, Statistik
 des hamburgischen Seeverkehrs,
 II., 52
 Winterhuder Brücke, I., 14
 Witt, M., Baurat, Viehhöfe nebst
 Stallungen, II., 234
 Woermann-Linie, II., 565
 Wohldorf-Ohlstedt, I., 13
 Wöhlecke, Architekt, B. D. U., f.
 Raabe & Wöhlecke, Architekten
 Wohnhöfe, I., 87
 Wohnungspflegegesetz, I., 92
 — zahlen, I., 25, 26
 Woltmann, R., Wasserbaudirektor,
 I., 98
 Wrba, Prof., Mönckeberg-Denkmal,
 I., 603
 Wulff, H., Bauinspektor, I., 98
 Wundram, Dipl.-Ing., Baumeister,
 Fernmeldeanlagen im Hafen,
 II., 117
 — Versorgung des Hafengebietes
 mit elektrischem Strom, II., 114
 Wurzbach, Hermann, Architekt, I., 97
 (f. auch Freitag und Wurzbach,
 Architekten)
 Zeitball, Kaiserhöft, II., 117
 Zelluloidspeicher, II., 84
 Zentrale der Freihafenspeicher-
 viertel, II., 78

Zentralfriedhof Ohlsdorf, II., 297
 — gefängnis in Fuhlsbüttel, I., 163
 — markt am Deichtor, II., 221
 — schlachthof, II., 238
 — viehmarkt, II., 237
 Zerstörungen der Stadt, I., 28
 Zimmermann, Baudirektor,
 I., 96, 98
 — Gebäude für das Versicherungs-
 wesen, I., 22
 — Generalzolldirektionsgebäude,
 I., 224
 — Marinegebäude, I., 222
 — Realgymnasium Armgartstraße,
 I., 189
 Zinnow, G., Architekt (f. Stam-
 mann und Zinnow)
 Ziviljustizgebäude, I., 152
 Zollabfertigung, schwimmende,
 II., 133
 — St. Annen, II., 135
 Zollanschluß von 1888, I., 7
 Zollanschlußbauten, I., 39
 Zollbauten, II., 131
 Zollgitter, eisernes, II., 132
 — schwimmendes, II., 131
 Zollkanal, I., 40, II., 49
 — schuppen, II., 134
 — verein, Deutscher, I., 7
 Zufluchtstätte, I., 349
 Zweigniederlassung der Vulcan-
 Werke Hamburg-Stettin, Ak-
 tien-Gesellschaft, II., 542

Altona.

Abfuhr, II., 676, 679
 Altona, Geschichtliches, II., 575
 Altonaer Margarine-Werke, Mohr
 & Co., II., 696
 — Spar- und Bauverein, e. G.
 m. H., Neubauten, II., 639
 — Unterstützungsinstitut, II., 636
 Altona-Kieler Eisenbahn, Eröff-
 nung, II., 576
 Ausschreibung, Öffentliche, II., 665
 Badeanstalten, II., 616
 Badeanstalt, an der Bürgerstraße,
 II., 616
 — an der Hafensstraße, II., 616
 — an der Sternstraße, II., 616
 — Bismarckbad, II., 616
 Baggerarbeit, II., 662
 Bahnhof, Güter- und Personen-
 bahnhof, Erweiterung, II., 670
 — Holstenstraße, II., 669
 — Dthmarschen, II., 670
 — Schulterblatt, II., 669
 Banken, II., 635
 — Altonaer Unterstützungsinstitut,
 II., 636
 — Norddeutsche Bank, II., 635
 — Reichsbankgebäude, II., 635
 Bauhof, II., 665
 Bauliche Entwicklung, II., 580
 Baum, H. R., städt. Vermessungs-
 inspektor, Vermessungswesen,
 II., 657

Bauordnung 1892, II., 582
 — 1910, II., 582
 Baustufen, II., 584
 Bebauungsplan, II., 580
 — allgemeiner, Neubearbeitung,
 II., 585, 658
 Bedürfnisanstalten, II., 688
 Beger, S., Stadtbauinspektor,
 Entwässerung, II., 682
 Betty-Stift, II., 630
 Bismarckbad, II., 616
 Brandt, E., Stadtbaurat, Bade-
 anstalten, II., 616
 — Banken, II., 635
 — Bismarckbad, II., 616
 — Denkmäler und Brunnen-
 anlagen, II., 654
 — Feuerwachen, II., 614
 — Gebäude für Sammlungen,
 II., 593
 — Gebäude für Wohltätigkeits-
 zwecke, II., 629
 — Königl. höhere Maschinenbau-
 schule, II., 600
 — Konzert-, Gesellschafts- und Ver-
 einshäuser, Gasthöfe, II., 633
 — Krankenhäuser, II., 622
 — Kultusgebäude, II., 589
 — Schulgebäude, II., 595
 — Verwaltungsgebäude, II., 603
 Brütt, Prof., Bildhauer, Bismarck-
 Denkmal, II., 654
 Brunnen, Stuhlmann-, II., 654

Chaussierung, II., 665
 Chemnitz-Denkmal, II., 656
 Christens, F., Architekt, Landhaus
 Detker, II., 647
 — Landhaus Paul Schulze, II., 646
 Christuskirche, II., 589
 Cong Elektricitäts-Gesellschaft,
 II., 698
 Dampfschiffsbrückenanlage,
 Erweiterung, II., 662
 Deimling, E., Dipl.-Ing., Architekt,
 Etagen- und Einzelhäuser,
 II., 637
 — Häusergruppen am Brunnenhof
 und an der Großen Roosen-
 straße, II., 640
 — Wohnhaus Kleine Freiheit,
 II., 642
 Denkmäler und Brunnenanlagen,
 II., 654
 Denkmal, Chemnitz, II., 656
 — des Fürsten Bismarck, II., 654
 — für Kaiser Wilhelm I., II., 654
 Desinfektionsanstalt an der Roosen-
 straße, II., 625
 Dettmann, Prof., Wandgemälde
 im Rathaus, II., 603
 Drehstrom-Elektrizitätswerk,
 II., 695
 Eberlein, G., Prof., Bildhauer,
 Denkmal für Kaiser Wilhelm I.,
 II., 654

Eidelstedt, Güterbahnhof, II., 670
 Einfächerung, II., 575
 Eingemeindung, II., 575, 577
 — der Vororte, II., 657
 Einzelhäuser, II., 646
 Eisenbahndirektionsgebäude,
 II., 610
 Eisenbahnen, II., 669
 — Blankenefer Strecke, II., 670
 — Kaltenkirchener, II., 670
 Eisenindustrie, II., 578
 Elbstraße, Große, Regulierung,
 II., 659
 — Durchlegung, II., 668
 Elektrizität, II., 695
 Entwässerung, II., 682
 Etagen- und Einzelhäuser, II., 637

Faulwasser, J., Architekt, Luther-
 kirche, II., 589
 Feuerwachen, II., 614
 Filterstation, II., 691
 Fischauktionshalle, Verlängerungs-
 bau, II., 662
 — Neuanlage, II., 668
 Fischereihafen, II., 659, 668
 Fischhalle, II., 659
 Fischmarktanlagen, II., 662, 668, 681
 Francke, C., Prof., Architekt,
 Kinderhospital, II., 624
 Freihafenstellung, II., 576
 Freitag & Elingius, Architekten,
 Landhaus Ganssaue, II., 651
 Friedenskirche, II., 589
 Friedheim, E., Regierungsbau-
 meister a. D., Architekt, B. D. U.,
 Militärbau, II., 625

Garbers, L., Bildhauer, Gedenk-
 stein der Erhebung Schleswig-
 Holsteins, II., 654
 Garnisonlazarett, II., 628
 Gas- und Wassergesellschaft,
 II., 689
 Gaswerk, II., 693
 Gebäude für Sammlungen, II., 593
 — für Wohltätigkeitszwecke,
 II., 629
 — — Betty-Stift, II., 630
 — — Geschwister Heinrich- und
 Helene-Meyer-Stiftung,
 II., 630
 — — Helft-Stift, II., 632
 — — Lankenau-Stiftung, II., 630
 — — Salomon-Joseph- und Mari-
 anne-Herb-Stiftung, II., 631
 — — v. Nyegaard-Stiftung,
 II., 629
 — — Wesselhoeft-Stift, II., 631
 Gedenkstein der Erhebung Schles-
 wig-Holsteins, II., 654
 — Peter Theodor Zeise, II., 656
 Gefährdungsverhältnisse, ungünstige,
 II., 668
 Gemeindehäuser, II., 591
 — Evangelisches Gemeindehaus,
 II., 591
 — St.-Johannis-Gemeindehaus,
 II., 591
 Generalkommando-Dienstwohn-
 haus, II., 628
 Gerichtsgebäude, II., 612

Gerson, H. und D., Architekten,
 Landhaus Bondy, II., 652
 Geschichtliches, Altona, II., 575
 Geschwister Heinrich- und Helene-
 Meyer-Stiftung, II., 630
 Gesellschaft für gleislose Bahn-
 betriebe, Vertrag, II., 671
 Gewerbliche Anlagen, II., 696
 Gleise, dreischientige, II., 675
 Goethestraße, Verbindung mit der
 Behnstraße, II., 668
 Grenzfiel, II., 682
 Gutmann, Sandstrahlgebläse,
 II., 686
 Gymnasium academicum, II., 575

Häusergruppen am Brunnen-
 hof und an der Großen Roosen-
 straße, II., 640
 Hafenanlagen, II., 659
 — bahn, Beförderungstatistik,
 II., 672
 — schleppbahn, II., 671, 675
 — straße, II., 668
 Hauptbahnhof, II., 669
 — feuerwache, II., 614
 — kirche, Freilegung, II., 666
 — post, II., 610
 — postgebäude, II., 668
 Hausmann, H., Prof., Bildhauer,
 Chemnitz-Denkmal, II., 656
 Helenenstiftskapelle, II., 589
 Helft-Stift, II., 632
 Heringscompagnie, Kgl., II., 575
 Hochbauten, II., 589
 Höger, Fr., Wohn- und Geschäfts-
 haus, Ecke Große Bergstraße
 und Präsidentenweg, II., 642
 Höhere Schulen, II., 598
 — Oberlyzeum, II., 601
 — Oberrealschule Hohenzollern-
 ring, II., 599
 — Realschule an der Treskow-
 Allee, II., 598
 Holstenbrauerei, II., 700

Industriebahn im Stadtteil
 Ottenfen, II., 671
 Industriegelände, neues, II., 587
 Industrie und Gewerbe, II., 578
 Ingenieurbauten, II., 657

Kaiserhof, Gasthof, II., 633
 Kaiser-Wilhelm-Denkmal, II., 654
 Kai- und Lagerhausgesellschaft,
 II., 659, 699
 Kalbfus, Dipl.-Ing., Stadtbau-
 inspektor,
 Bauliche Entwicklung, Bauord-
 nung, Bebauungspläne, Volks-
 park und nördliches Industrie-
 gelände, II., 580
 — Eisenbahnen und Bahnhöfe,
 II., 669
 — Geschichtliches, II., 575
 — Gewerbliche Anlagen, II., 696
 — Industrie und Gewerbe, II., 578
 — Straßenreinigung und Abfuhr,
 II., 676
 — Viehhöfe und Marktanlagen,
 II., 679

Kallmorgen, G., Architekt, B. D. U.,
 St.-Johannis-Gemeindehaus,
 II., 591
 Kaltenkirchener Bahn, II., 670
 Kantsteine, II., 664
 Kaskadenschmuckanlage, II., 656
 Katasteramt, Königliches, II., 657
 Kirchen, Christuskirche, II., 589
 — Friedenskirche, II., 589
 — Kreuzkirche, II., 589
 — Lutherkirche, II., 589
 Kirchenstraße, Durchbrechung,
 II., 668
 Köhlbrandvertrag, II., 662
 Königl. höhere Maschinenbauerschule,
 II., 600
 Kohlenverladeanlage, II., 661, 699
 Konzert-, Gesellschafts- und Vereins-
 häuser, Gasthöfe, II., 633
 Krankenhäuser, II., 622
 — Kinderhospital, II., 624
 Kreuzkirche, II., 589
 Kühn und Baumgarten, Architekten,
 v. Nyegaard-Stiftung, II., 630
 Kultusgebäude, II., 589

Landverkäufe, II., 658
 Lankenau-Stiftung, II., 630
 Leitdamm, II., 659
 Lichtheim, Direktor der städtischen
 Gas- und Wasserwerke, Wasser-
 versorgung, II., 689
 Lichtverjorgung, II., 693
 Lokomotiven, feuerlose, II., 671
 Looße, Emil, Architekt, Wohnhaus
 Ecke König- u. Kleine Schmiede-
 straße, II., 641
 Lorenzen, F., Architekt, B. D. U.,
 Kreuzkirche, II., 589
 Lorenzen & Stehn, Architekten,
 B. D. U., Landhaus Horn,
 II., 650
 Lunds & Kallmorgen, Architekten,
 B. D. U., Landhaus Heidmann,
 II., 648
 Lutherkirche, II., 589

Marktanlagen, II., 679
 Maschinenbauerschule, Königliche
 Höhere, II., 600
 Maschinen, feuerlose, II., 671
 Meyer, Hans, Architekt, Neubauten
 des Altonaer Spar- und Bau-
 vereins, e. G. m. H., II., 639
 Militärbau, II., 625
 Mittelschule, an der Sommerhuder-
 straße, II., 595
 Müllverbrennungsanstalt, städt.,
 II., 677
 Museum, Städtisches, II., 593

Naefcke, Malzfabrik, II., 700
 Neugebauer, Fr., Architekt, Doppel-
 haus der Gartenbaugesellschaft
 m. b. H., II., 649
 — Wohnhaus, Hohenzollernring,
 II., 643
 Neumühlen, Landungsbrücken,
 II., 659
 Norddeutsche Bank, II., 635
 Nordlicht-Brennerei, II., 696, 697

Oberlitzum, II., 601
 Ostermeyer, R., Architekt, Einzelhäuser Dthmarschen, Dürerstraße, II., 653
 — Landhaus Sano, II., 649
 — Wohnhausgruppe Ecke Dürer- und Cranachstraße, II., 644
 Ottsen, II., 577
 Ottsener Gemarkung, II., 657
 — Industriebahn, II., 671, 674
 Ogen, Professor, Friedenskirche, II., 589

Pastoratsgebäude der Friedenskirche, II., 589
 Petersen, A., Architekt, Christuskirche, II., 589
 — und Sprekelsen, Architekten, Altonaer Margarine-Werke Mohr & Co., II., 696
 — Helfst-Stift, II., 632
 Pflasterarten, II., 663
 Pflichtstreifen der Straßenbahnen, II., 665
 Plankammer und -druckerei, II., 685
 Polizeiwachen, II., 610
 Polizeiwache Am Born, II., 610
 — Hirtenweg, II., 610
 — Kleine Gärtnerstraße, II., 610

Raabe & Wöhlecke, Architekten, B. D. A., Betty-Stift, II., 630
 — Erweiterung des Städtischen Museums, II., 595
 — Evangelisches Gemeindehaus, II., 591
 — Geschwister Heinrich- und Helene-Meyer-Stiftung, II., 630
 — Landhaus Feige, II., 648
 Range, A. E., Stadtbauinspektor, Hafen- und zugehörige Anlagen, II., 659
 — Straßenbau, II., 663
 — Straßendurchbrüche, II., 666
 Rathaus, II., 603
 Regenmesser, selbstschreibende, II., 689
 Reichsbankgebäude, II., 635
 Reinhard und Süßenguth, Architekten, Städtisches Museum, II., 593

Reinwasserbehälter, II., 691
 Rollböcke (Trucks), II., 675

Salomon-Joseph- und Mari-
 anne-Herz-Stiftung,
 II., 631
 Sandstrahlgebläse, II., 686, 687
 Schaar und Hinzpeter, Architekten,
 Landhaus Hinzpeter, II., 647
 Schlachthof, II., 680
 Schmidt und Vietke, Architekten,
 Wohnhaus Eimsbütteler
 Straße, II., 641
 Schnellfiltrationsgebäude, II., 692,
 693
 Schulen, höhere, II., 598
 Schulgebäude, II., 595
 Schuppen, Geh. Baurat, Hauptpost,
 II., 610
 — Reichsbankgebäude, II., 636
 Schwellesschienen, Haarmannsche,
 mit Schuttschiene, II., 671
 Schwemmsystem bei der Entwässerung,
 II., 682
 Sonntagschule, II., 575
 Spezialmaschinenbau, II., 578
 Speckbötel, Theodor, Ingenieur-
 bureau, Konz. Elektrizitätsge-
 sellschaft, II., 699
 Sprekelsen, C., Dipl.-Ing., Altonaer
 Margarine-Werke Mohr & Co.,
 II., 696
 Sprengwagen, II., 676
 Staatsbahnen, II., 669
 Staatsvertrag zwischen Preußen
 und Hamburg, II., 659
 Stadterweiterungsplan 1898,
 II., 582
 Stadtplan von Altona 1887,
 II., 666
 — 1914, II., 667
 Stadtprivileg, II., 575
 Städtisches Krankenhaus, II., 622
 Stammsiel, II., 684
 Stellwerksanlage des Hauptbahn-
 hofs, II., 671
 Stichling, Otto, Bildhauer, Chem-
 nik-Denkmal, II., 656
 Straßenbau, II., 663
 Straßendurchbrüche, II., 666
 Straßenquerschnitte, II., 583, 586
 Straßenreinigung, II., 676
 Stuhlmann-Brunnen, II., 654

Theatrum anatomicum,
 II., 575
 Tiefbauamt, Neugestaltung, II., 658
 Türpe, Bildhauer, Stuhlmann-
 Brunnen, II., 654

Verbindungsbahn, II., 669
 Vermessungsweesen, II., 657
 Verschiebebahnhof, II., 670
 Verwaltungsgebäude, II., 603
 — Eisenbahndirektionsgebäude,
 II., 610
 — Gerichtsgebäude, II., 612
 — Hauptpost, II., 610
 — Polizeiwachen, II., 610
 — Rathaus, II., 603
 Viehhöfe, II., 679
 — Neue Stallungen, II., 680
 Volkspark, II., 585
 Volksschulen, Doppel-Volksschule
 an der Herderstraße, II., 596
 — Doppel-Volksschule an der Moor-
 twiete, II., 596
 — Doppel-Volksschule an der
 Paulstraße, II., 595
 — Volks- und Mittelschule,
 II., 595
 v. Nyegaard-Stiftung, II., 629
 Vororte, Eingemeindung, II., 657
 Vorortsbahnhof, neuer, Verhand-
 lungen, II., 670
 Vortriebschild, II., 686

Wasserversorgung, II., 689
 Wasserwerk, II., 689
 Wesselhoeft-Stift, II., 631
 Winkler, Stadtbaumeister, II., 580
 Winkler, Alb., Architekt, Helene-
 stiftskapelle, II., 589
 — Pastoratsgebäude der Friedens-
 kirche, II., 589
 — Salomon-Joseph- und Mari-
 anne-Herz-Stiftung, II., 631
 Wöhlecke, R., Architekt, B. D. A.,
 Häuserblock Mißjundeststraße,
 II., 645
 Wohnhäuser f. Etagenhäuser

Zollfreiheit, II., 575
 Zollgrenzen, II., 576
 Zugfeuerwache, Roonstraße,
 II., 614

Wandsbek.

Amtsgericht, II., 708
 Badeanstalt, II., 709
 Bauordnung, II., 704
 Baustufen, II., 704
 Bauten für öffentl. Zwecke, II., 706
 Bebauungsplan, II., 704
 Bevölkerung, II., 703
 Brahe, Tycho, Astronom, II., 701
 Brünicke, W., Architekt, Villa
 Leinhas, II., 711
 Claudius, Matthias, Dichter,
 II., 702

Döring, E., Architekt, Villa
 Horn, II., 711

Eichamt, II., 708
 Einführung der Städteordnung,
 II., 702
 Einwohnerzahl, II., 703
 Einzelhäuser:
 Villa Blunck, II., 711
 Villa Hirschkorn, II., 711
 Villa Horn, II., 711
 Villa Leinhas, II., 711
 Villa Sala, II., 711.

Elektrizitätswerk, Städtisches,
 II., 709, 723
 Elvers, Direktor, Lichtversorgung,
 II., 722
 Entwässerung, II., 719

Fink, Dr.-Ing., Architekt, Ge-
 bäude der Gartenstadt, II., 711

Garten- und Parkanlagen:
 Gehölz, II., 716
 Kaiserpark, II., 717
 Marienanlage, II., 717