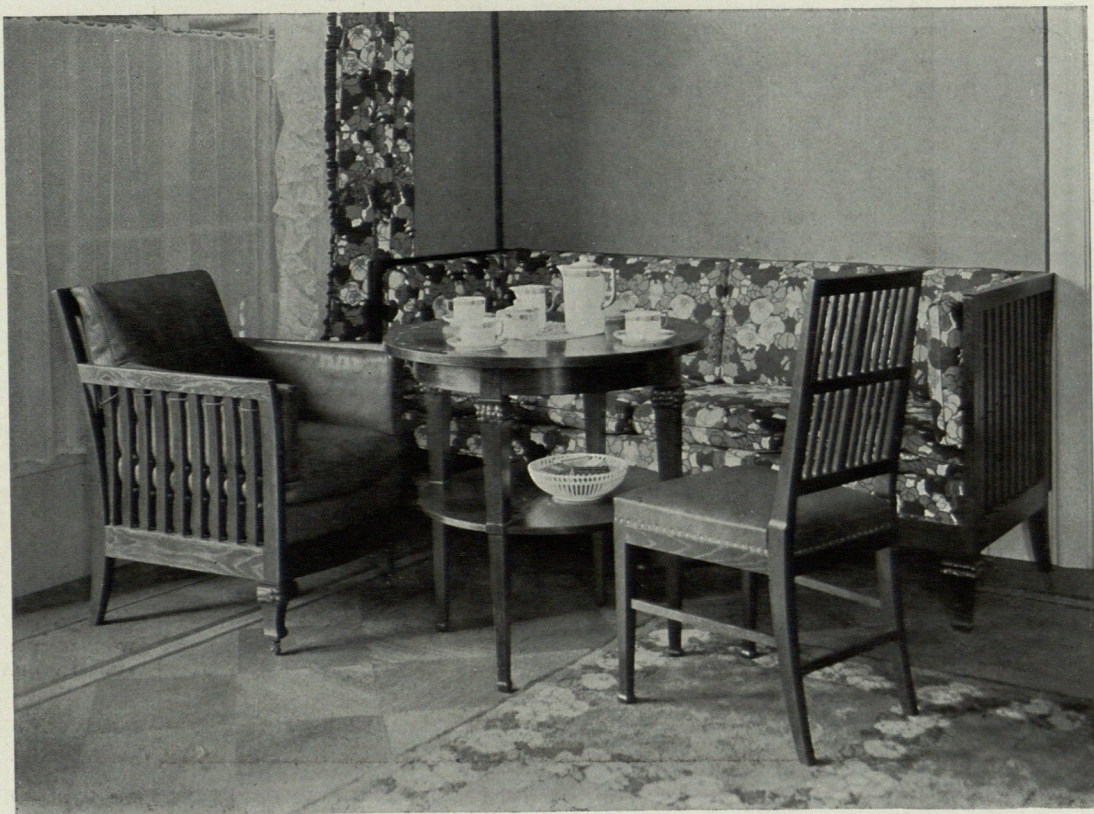


PROF. AD. NIEMEYER. AUSF: DEUTSCHE WERKSTÄTTEN G. M. B. H.

FRÜHSTÜCKSZIMMER.



PROFESSOR ADELBERT NIEMEYER - MÜNCHEN. SOFA-ECKE EINES FRÜHSTÜCKSZIMMERS.