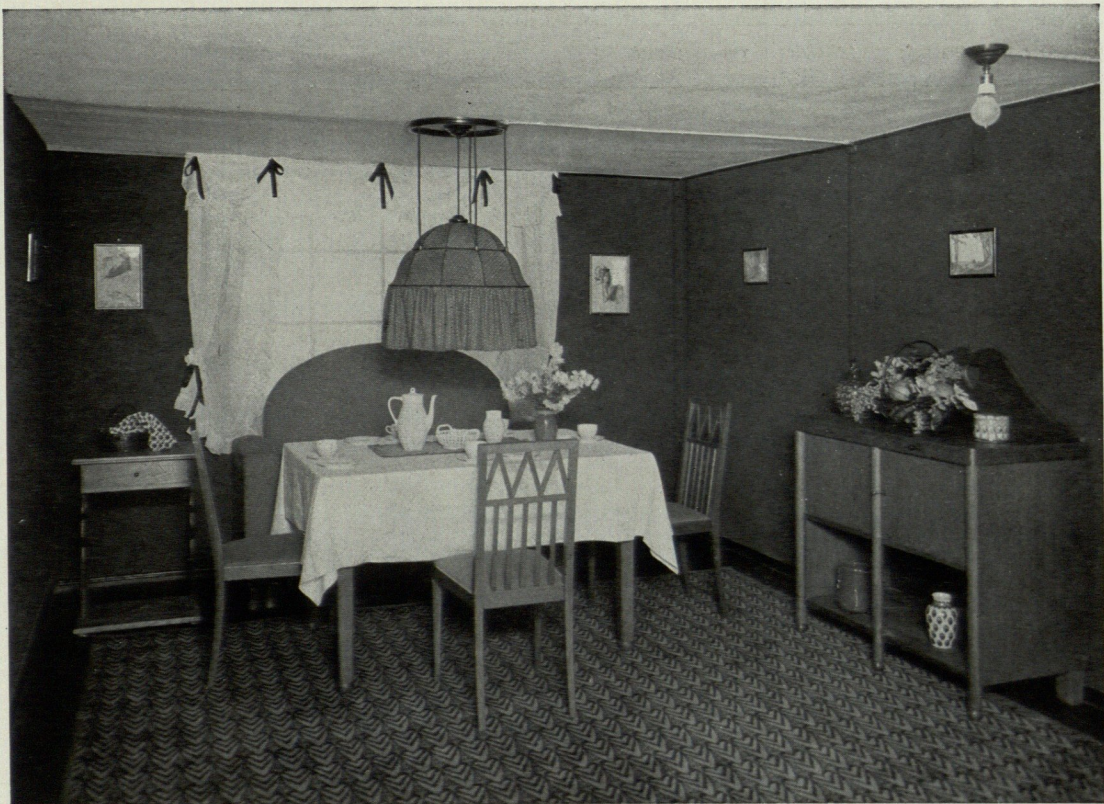




ENTWURF: PROFESSOR CARL WITZMANN—WIEN.

SPEISEZIMMER EINER VILLA IN BUKAREST. AHNHOLZ.



ARCHITEKT ALBERT GESSNER—CHARLOTTENBURG. WOHN- UND SPEISEZIMMER. EICHE, HELL GERÄUCHERT.