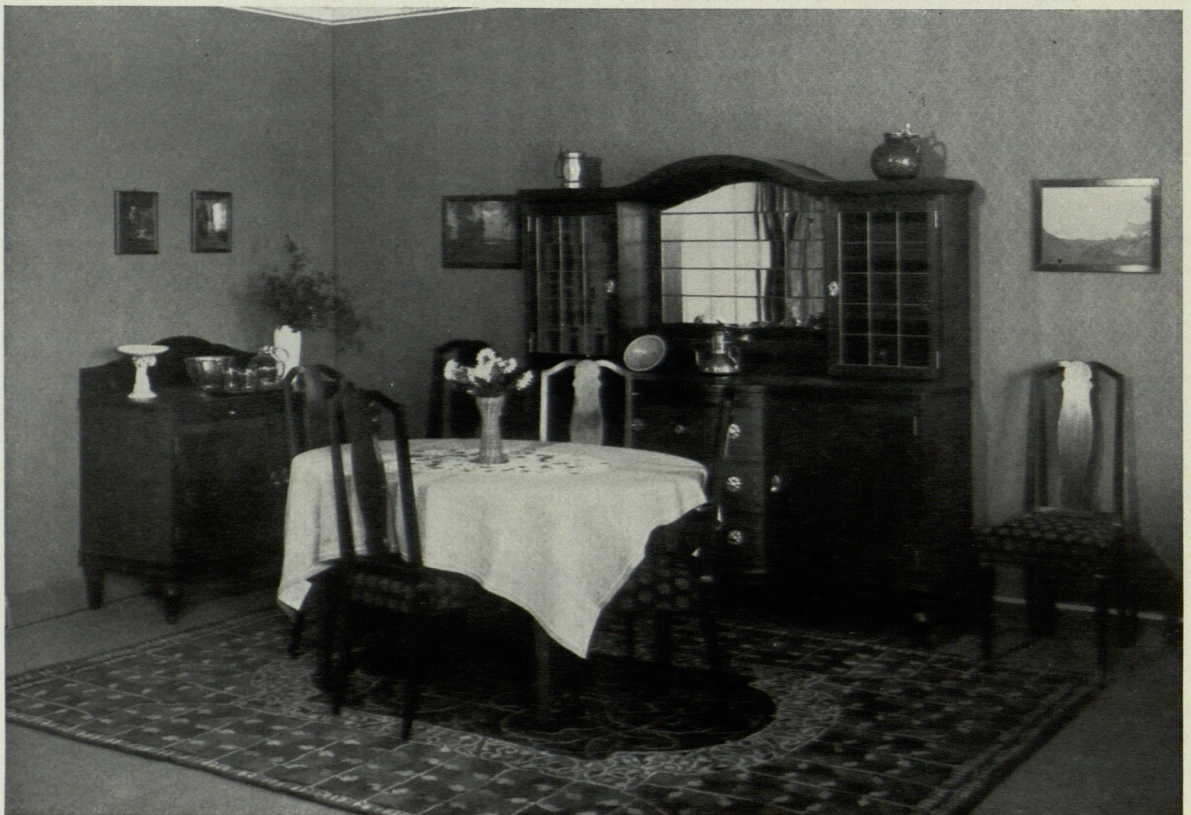




PROFESSOR ADELBERT NIEMEYER—MÜNCHEN.

AUSF: DEUTSCHE WERKSTÄTTEN—HELLERAU. BÜRGERLICHES SPEISEZIMMER.



ENTW: KARL BERTSCH. AUSF: DEUTSCHE WERKSTÄTTEN FÜR HANDWERKSKUNST—HELLERAU. SPEISEZIMMER IN EICHE.