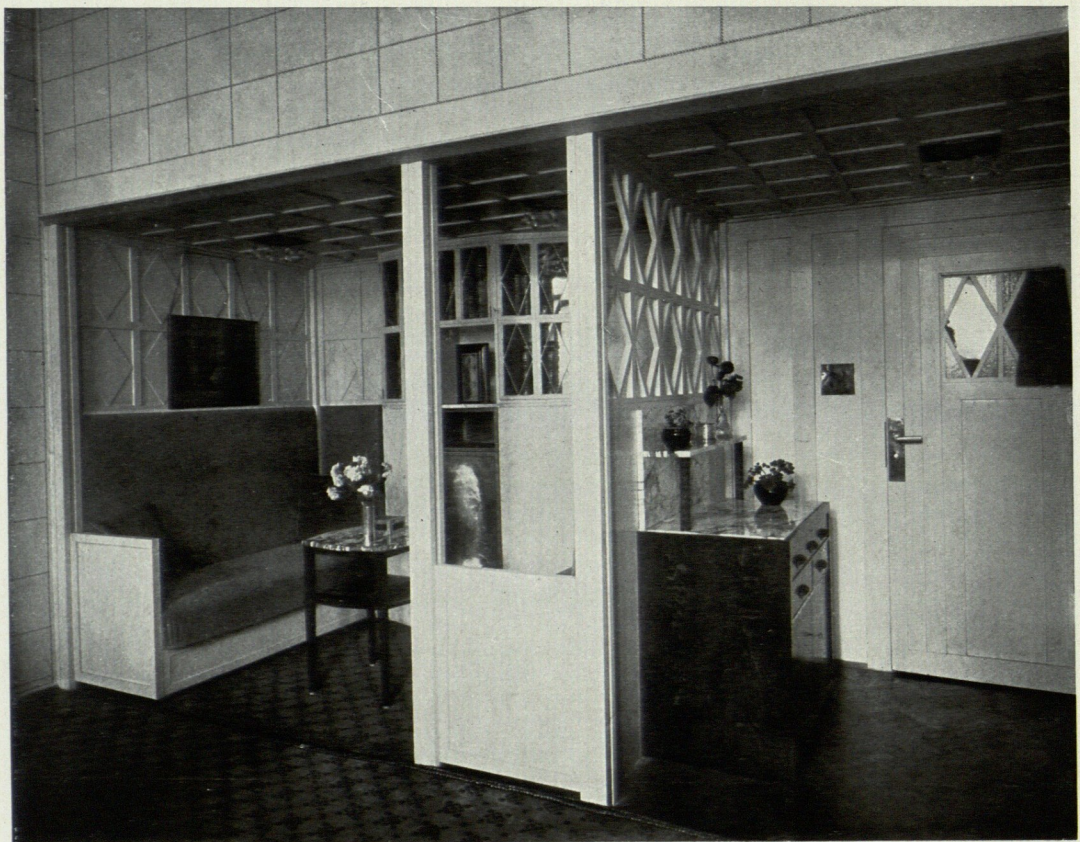




PROFESSOR ADELBERT NIEMEYER—MÜNCHEN.

SPEISEZIMMER. AUSF: DEUTSCHE WERKSTÄTTEN—MÜNCHEN.



ARCHITEKT CARL WITZMANN - WIEN. KAMINPLATZ IN EINEM SPEISEZIMMER. AUSF: ADOLF LEGERER - WIEN.