

Ummantelung mit Asbestzement.

Das Ummantelungsmaterial, genannt Asbestzement, wird in Pulverform in zwei Sorten, Marke A, schnell bindend, und Marke B, langsam bindend, geliefert; es wird an Ort und Stelle mit Wasser zu einem dicken Teig ohne Zusatz von Sand angerührt.

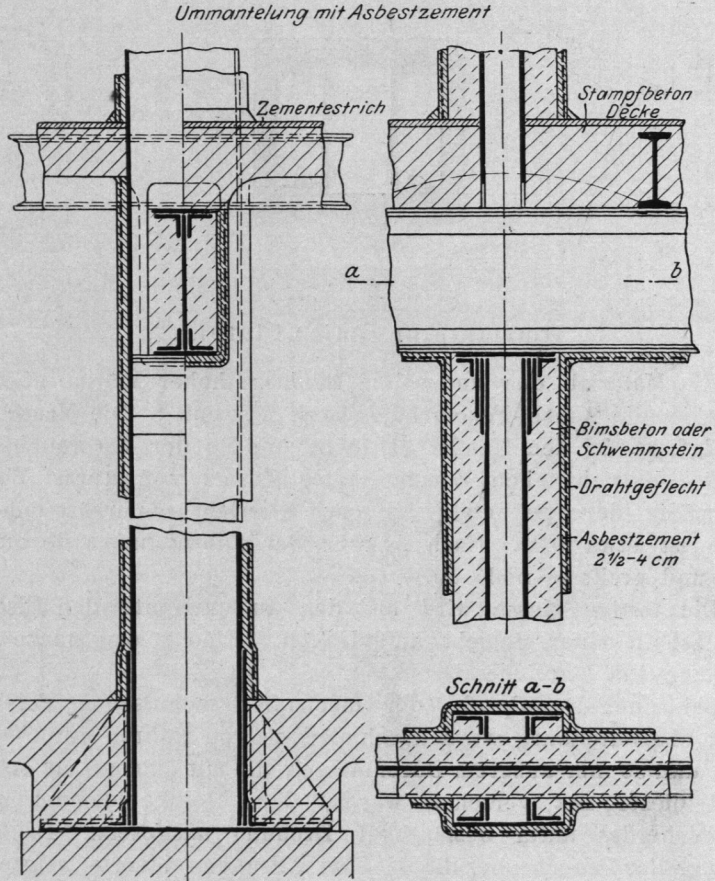


Fig. 67 bis 69.

langsam bindend, geliefert; es wird an Ort und Stelle mit Wasser zu einem dicken Teig ohne Zusatz von Sand angerührt.

Auf 100 kg der Marke A werden etwa 40 kg, auf 100 kg der Marke B etwa 35 kg Wasser gegeben.

Zur Ummantelung eiserner Säulen findet Marke B Verwendung. Die Säule, Fig. 67 bis 69, deren durch vorstehende Flanschen an