

letzterem und dem Eisenkern entstehenden Hohlraum wird der Beton eingestampft. Auf den Mantel wird dann eine Putzschicht gebracht.

Eine gewöhnliche Stampfbetonummantelung von 8 cm Stärke kostet etwa 6 M. für 1 qm.

### Ummantelung mit Monier und Rabitz.

Die Fig. 48 bis 51 zeigen Beispiele von Säulen- und Unterzug-Ummantelungen nach der Bauweise Monier. Die Herstellungsweise

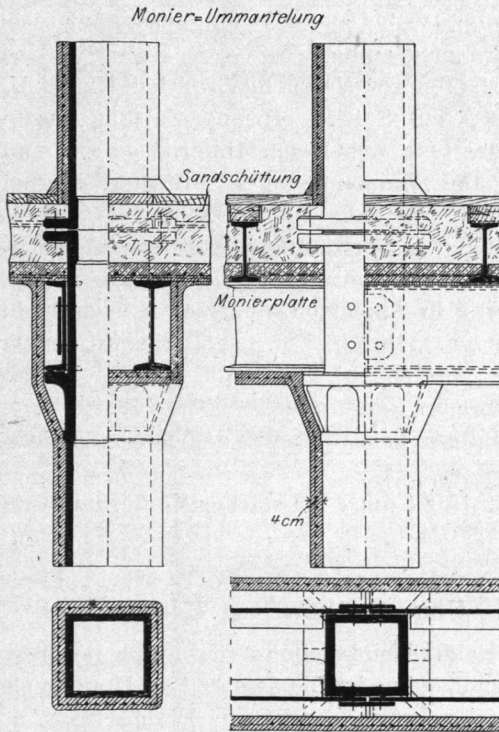


Fig. 48 bis 51.

dürfte allgemein bekannt sein, sodaß von einer eingehenden Beschreibung abgesehen werden kann. Es sei nur darauf hingewiesen, daß es sich bei der Herstellung derartiger Ummantelungen empfiehlt, den etwa 4 cm starken Mantel nicht in mehreren Lagen, sondern gleich in voller Stärke auszuführen, weil die Masse dann besseren Zusammenhalt zeigt.