

grunde zu legen. Sind die Säulen für exzentrische Belastung bestimmt, so muß diese bei der Berechnung besonders berücksichtigt werden.

Über die Frage, ob in einem bestimmten Falle walzeiserne oder gußeiserne Säulen vorzuziehen sind, werden vielfach die ortsüblichen Kosten entscheiden; jedenfalls besitzen aber in konstruktiver

*Zentrale Unterzugauflagerung bei gußeiserner Säule*

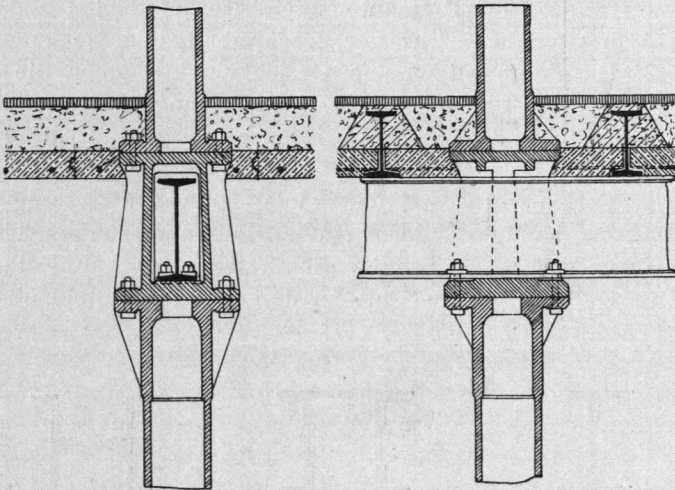


Fig. 10.

Fig. 11.

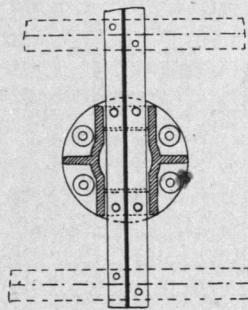


Fig. 12.

Hinsicht walzeiserne Säulen gegenüber gußeisernen nicht unwesentliche Vorteile. Das Walzeisenmaterial ist gleichmäßiger, zuverlässiger und bezüglich seiner Eigenschaften leichter zu kontrollieren als Gußeisen. Auch haben gußeiserne Säulen den Nachteil, daß bei