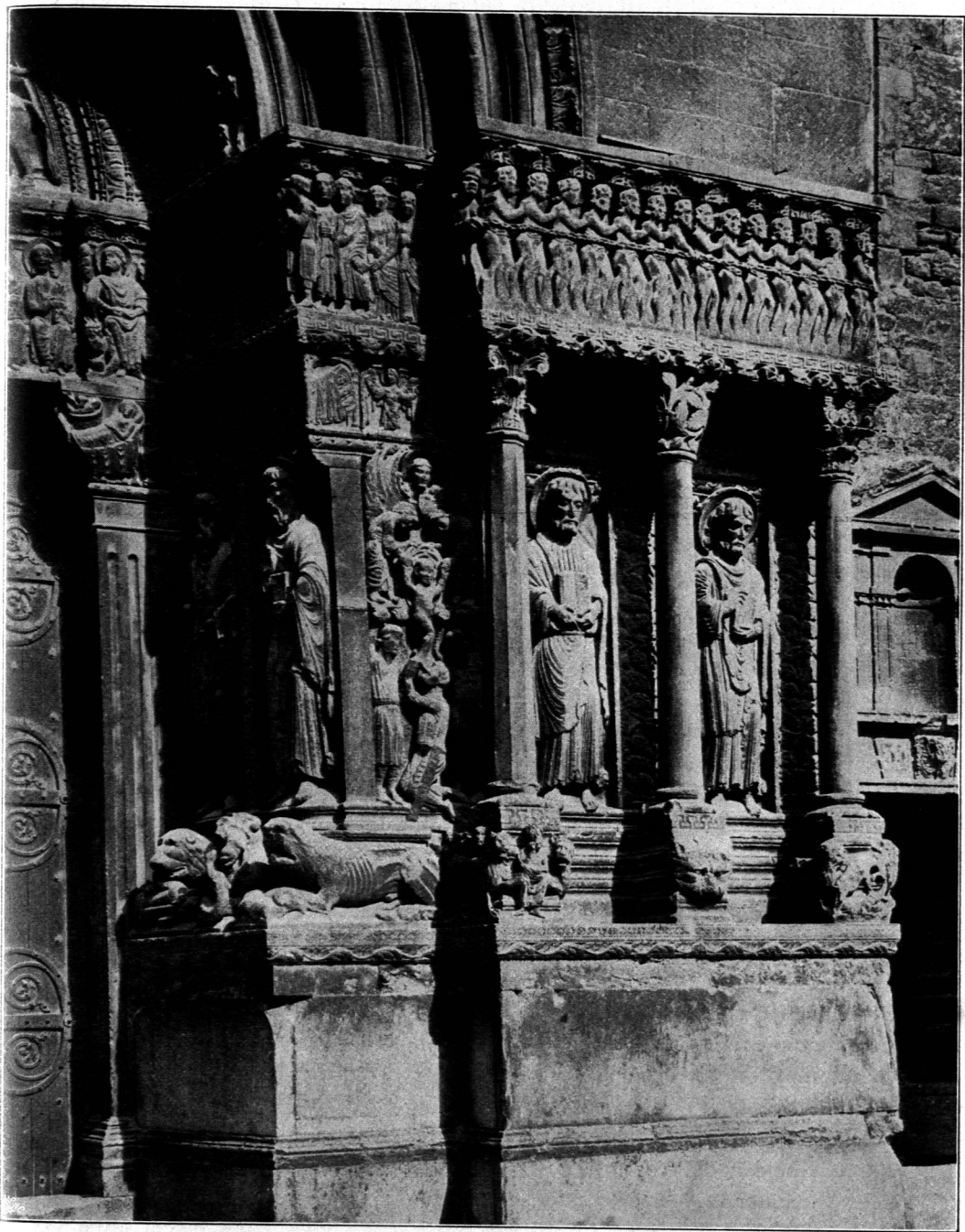


Fig. 419.

Vom westlichen Tor der Kirche *St.-Trophime* zu Arles.

(Siehe auch Fig. 201, S. 123.)

Während sich aber die nordfranzösische Schule weiter entwickelte und zu klassischer Vollendung ausreifte, starb die südfranzösische Schule, um dann unvermittelt durch die gotische Bildhauerkunst Nordfrankreichs abgelöst zu werden. Die Albigenserkriege haben ersichtlich ihren Lebensfaden durchschnitten, und als sich

143.
Zweite Schicht
der Bildwerke,
vor und nach
1200.