

Fig. 359.

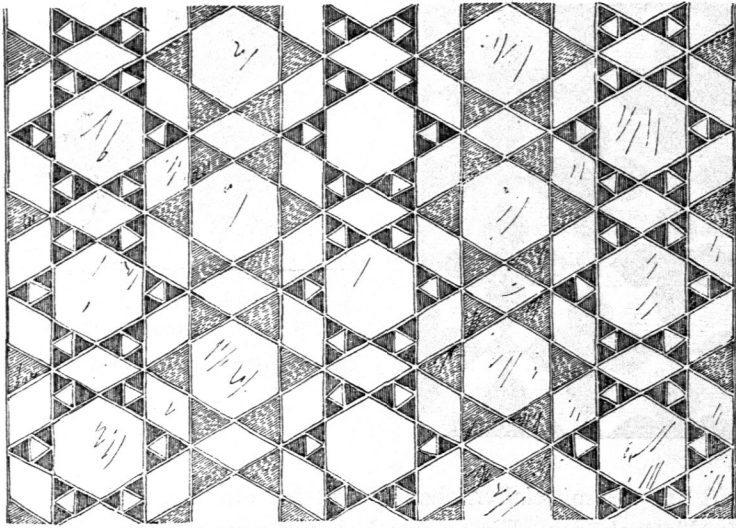
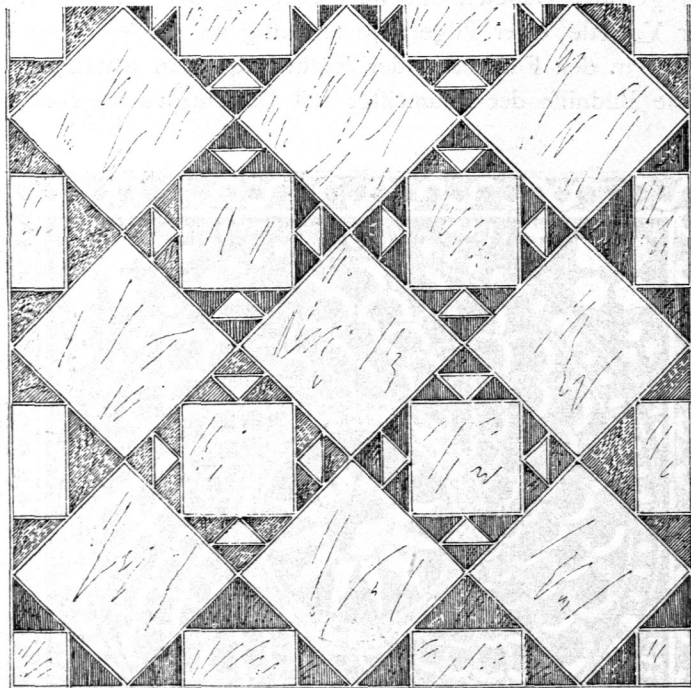


Fig. 360.



Vom Marmorfußboden im Mittelfeld der Kirche *San Pierino* zu Pifa¹²⁴⁾.

$\frac{1}{5}$ w. Gr.

leider zerstört. Im vorhergehenden Hefte (S. 196) dieses »Handbuches« sind diese Baumeisterinschriften von Rheims angeführt.

121.
Marmor-
fußböden.

In Italien, im Lande des Marmors, ist auch im Mittelalter der Marmorfußboden, besonders das *Opus sectile* der Römer, hauptsächlich gepflegt worden. *Santa Anastasia*

¹²⁴⁾ Nach *Essenwein's* Aufnahme.