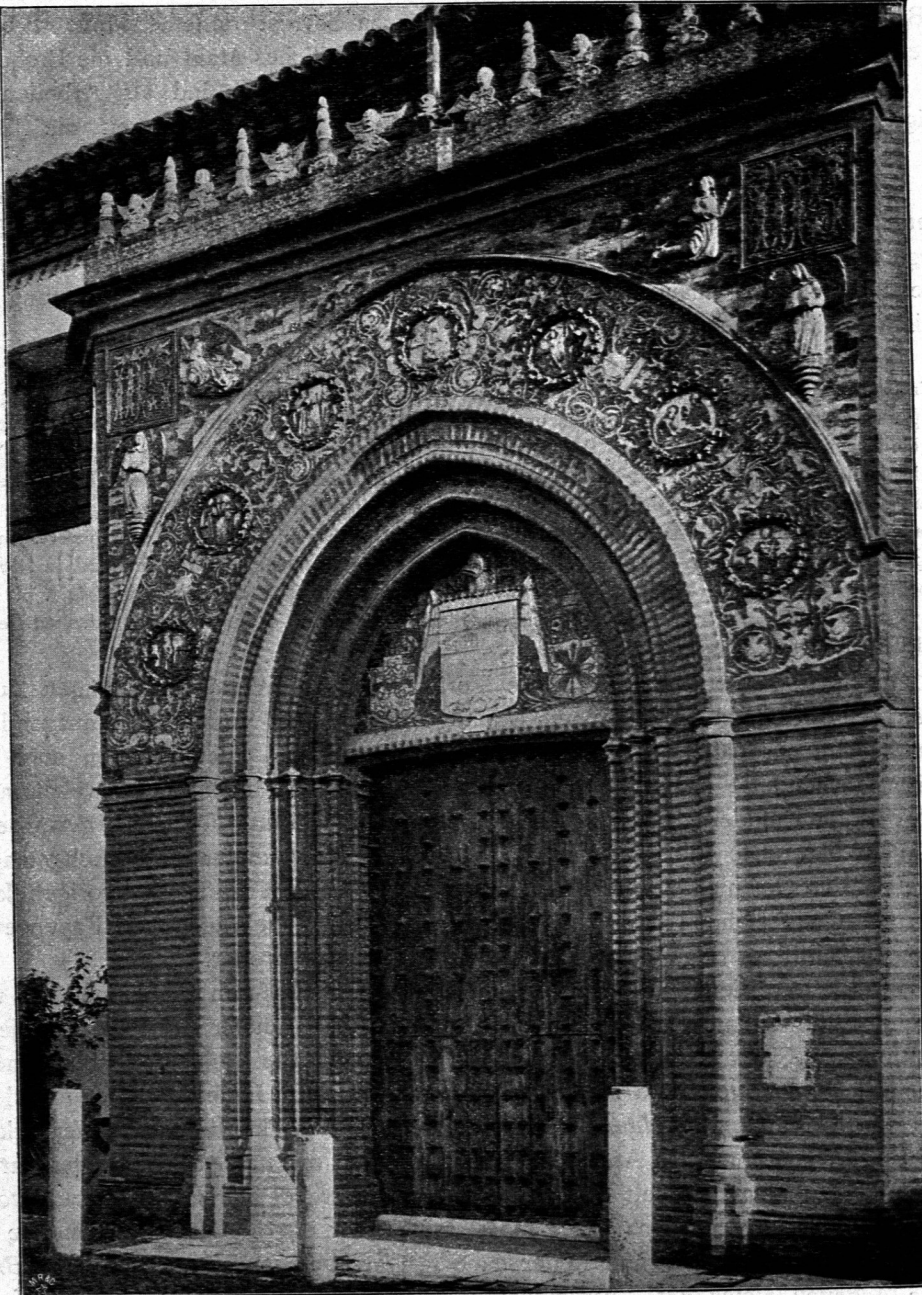


gedehnter Betrieb fertigte bemalte Fliesen zum Schmuck von Altären, von Zimmern, Bädern, für Grotten und Gartenhäuser an. Ein datirtes Werk der genannten Fabrik

Fig. 78.



Thor des Klosters *Sta. Paula* zu Sevilla.

bildet die in Farben und Motiven sehr reiche Fliesenbekleidung in der Gartenhalle des Palaſtes der Mendoza zu Guadalajarra vom Jahre 1560<sup>211)</sup>. Wie im Mittelalter,

211) Siehe: UHDE, C. Baudenkmäler in Spanien und Portugal. Berlin 1897.