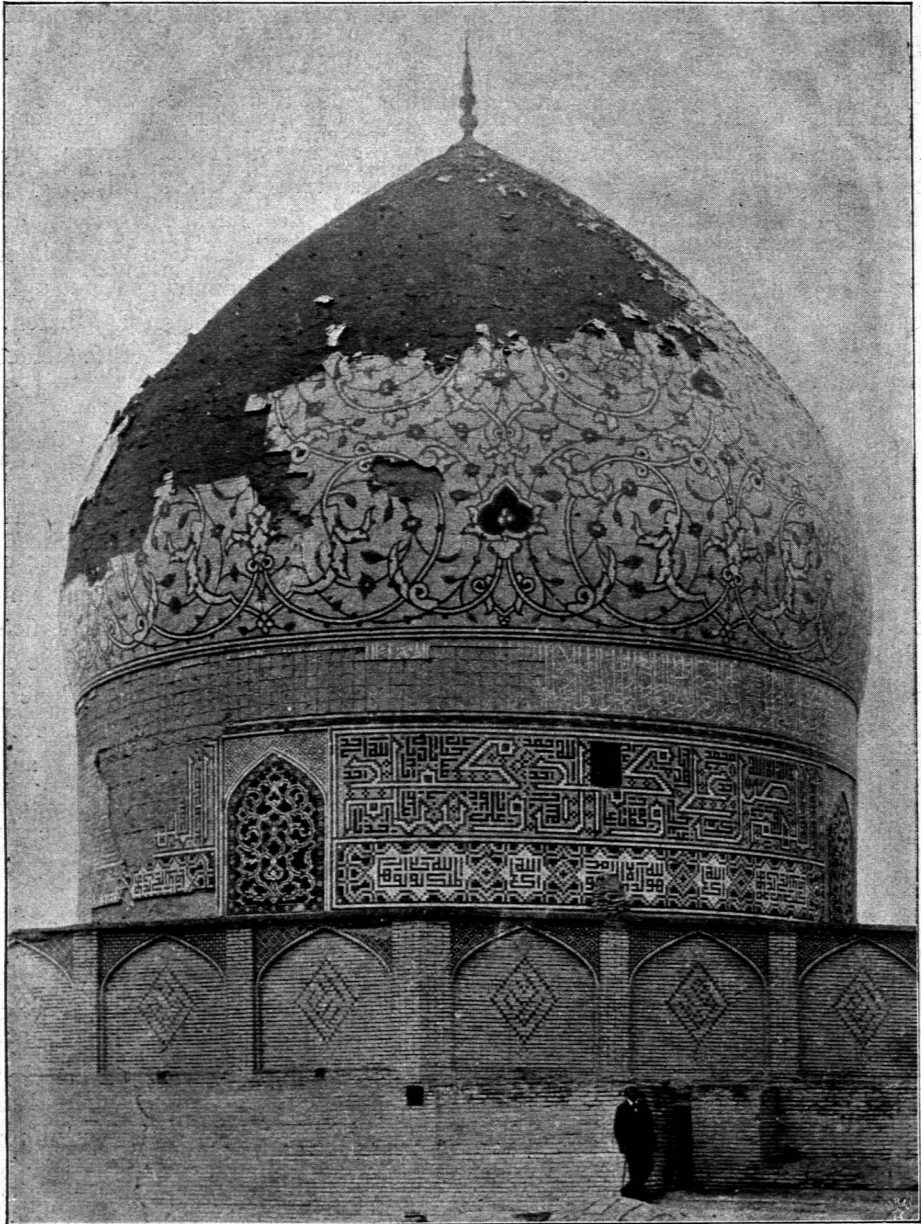


haupt ist die Mosaik-Technik noch bis in das XVIII. Jahrhundert in Uebung geblieben. So sind an der Medresse des Schah *Husseïn* die unteren Theile der einfassenden

Fig. 51.



Kuppel der Medresse des Schah *Husseïn* zu Ispahan <sup>129)</sup>.

(Anfang des XVIII. Jahrh. nach Chr.

Wandstreifen in Mosaik verkleidet <sup>130)</sup>, und erst in bestimmter, dem Auge entrückter Höhe setzt die Fliese ein. In Mosaik sind schliesslich bis in die letzte Zeit die Kuppel-Ornamente hergestellt; nur bilden die Elemente nicht ausgefägte Platten, sondern

<sup>130)</sup> Nach Mittheilungen des Regierungs-Baumeisters, Herrn *A. Breslauer* in Berlin.