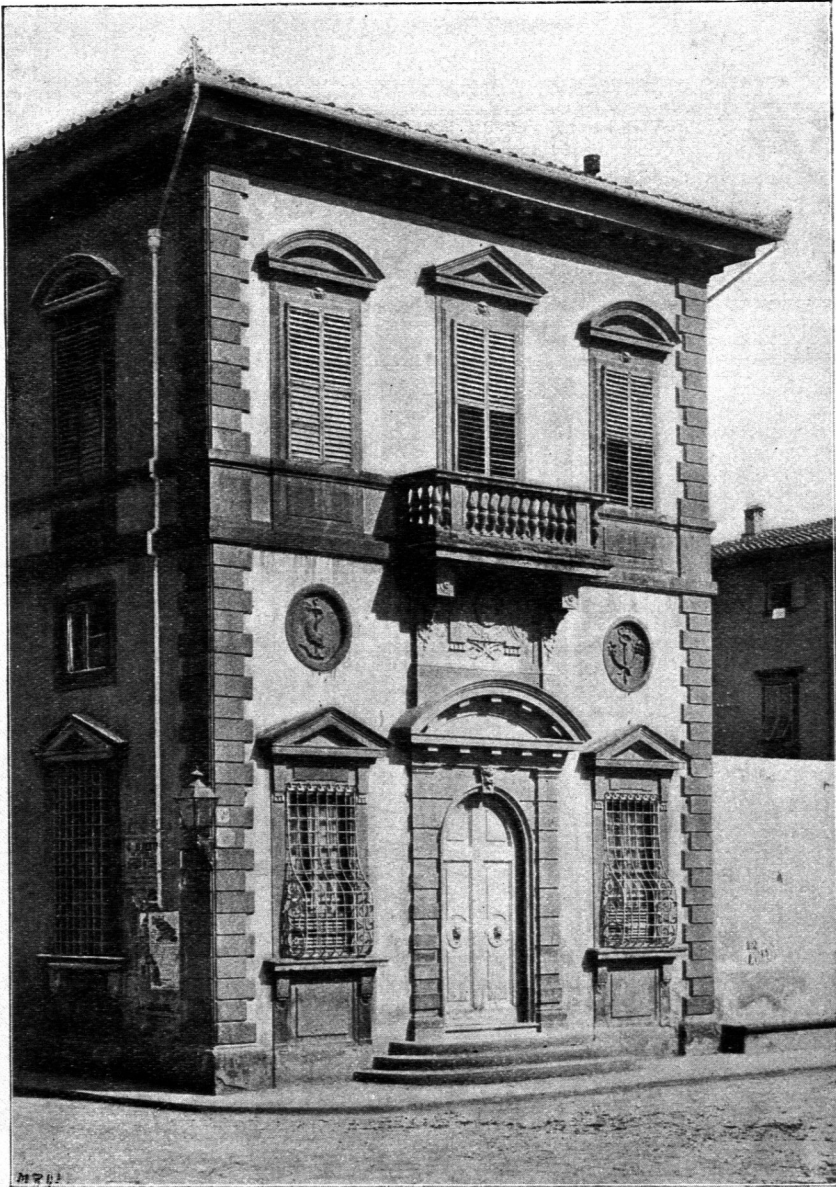


Die Unterfläche der Platte kann flache Cassetten erhalten, die zur Veranschaulichung des freien Schwebens mit Rosetten oder anderen schwebenden Formen verziert werden.

Fig. 246.



Cafino della Livia am Platz San Marco zu Florenz.

Wird das Geländer des Balcons aus Stein gebildet, so können darin entweder durchbrochene Platten oder Docken, wie dieselben bereits in Art. 154 (S. 140) beschrieben wurden, zur Anwendung gelangen. Gewöhnlich werden zur Befestigung dieser Geländerformen an den Ecken Postamente gesetzt, die ihrerseits

198.
Balcon-
geländer.