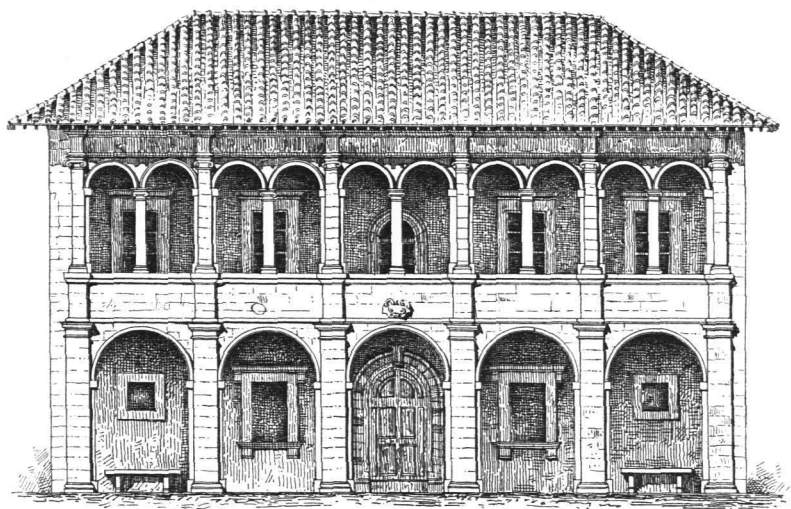


traces des peintures, rinceaux ou cartouches qui les décoraient.

Le bâtiment présente en plan la forme d'un rectangle avec un jardin derrière, auquel on descend par



PRESBYTÈRE DE L'ÉGLISE DE LA MADONNA DI SAN BIAGIO

Par Antonio da San Gallo.

un petit portique. La façade principale, celle qui fait face à l'église, a bénéficié de toute l'élégance architecturale dont San Gallo était capable : au rez-de-chaussée, cinq grandes arcades, donnant accès sous une galerie, sont séparées par des pilastres d'ordre dorique, tandis qu'au premier étage, les vides laissés libres entre des pilastres correspondants, mais d'ordre ionique cette fois, sont occupés par deux arcades accou-