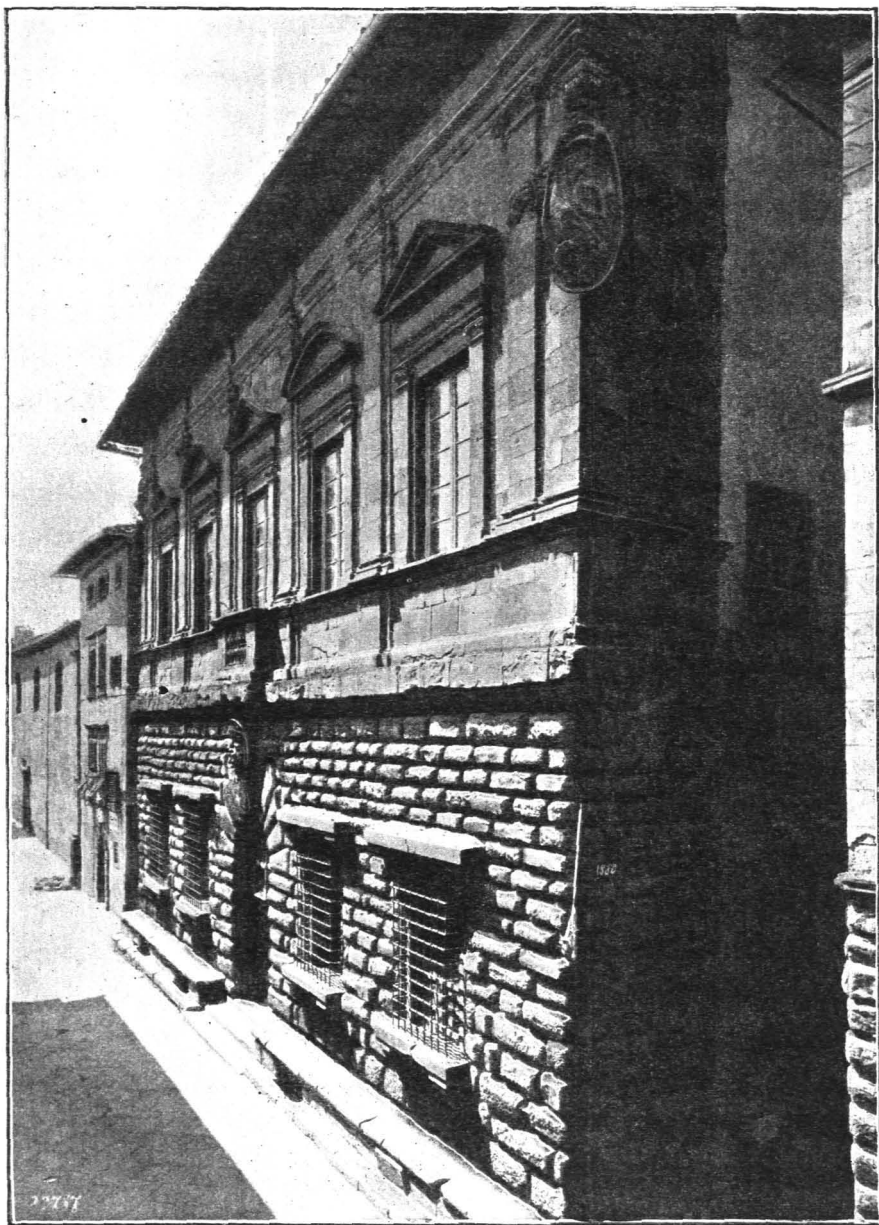


PALAIS DEL MONTE

1518

Le palais de Montesansovino est, de tous ceux dont Antonio da San Gallo a été l'architecte, le plus somptueux, celui dont l'allure générale est la plus magnifique et dont l'architecture a été étudiée avec le plus de soin.

Élevé d'un seul étage au-dessus du rez-de-chaussée, il est construit avec cette belle pierre de travertin si favorable à donner un caractère de force et de résistance lorsqu'elle est mise en œuvre par un architecte de talent. Rappelant toujours le style des anciens palais florentins, le rez-de-chaussée présente de vigoureuses saillies, les pierres qui forment ses assises sont taillées en gros bossages, il s'appuie sur un socle saillant en forme de banc, et le bandeau qui le sépare de l'étage supérieur est composé de corps de moulures largement taillés. Au milieu s'ouvre la porte dont la partie cintrée est entourée de grands claveaux à crossette; deux fenêtres de chaque côté de cette porte éclairent les vastes pièces formant les dépendances de l'habitation principale. Au-dessus de ce robuste soubassement s'élève le grand étage, dont la gracieuse et noble façade fait une heureuse opposition avec la violence peut-être un peu exagérée des saillies inférieures; il est divisé en



PALAIS DEL MONTE

A Montesansavino.

cinq travées par d'élégants pilastres ioniques renforcés de chaque côté d'un quart de pilastre pour en augmenter l'importance, et doublés aux deux extrémités du mur de face. Un bel entablement* complet, avec architrave, frise et corniche, domine exceptionnellement toute la façade, ressautant au droit des pilastres et supportant la toiture. Entre les pilastres s'ouvrent cinq fenêtres couronnées d'entablements à frontons alternés, triangulaires et circulaires, portant de chaque côté sur des pilastres ioniques de dimensions plus petites, mais parfaitement en rapport avec le grand ordre de la façade; la fenêtre du milieu donne sur un balcon saillant protégé par une balustrade; les grands pilastres posent leur base sur un bandeau qui détermine la hauteur de leur soubassement et sert en même temps d'appui aux fenêtres.

Si l'église de San Biagio est la plus belle œuvre d'architecture religieuse qu'ait exécutée Antonio, le palais del Monte, aujourd'hui devenu le palais communal de Montesansovino, peut à bon droit être regardé comme le plus bel édifice civil qu'il ait élevé.

LOGGIA DEL MERCATO

La loggia del Mercato est encore une production charmante du talent si souple et si varié de maître Antonio. C'était un grand luxe pour une petite ville, à l'époque de la Renaissance, de posséder une loggia