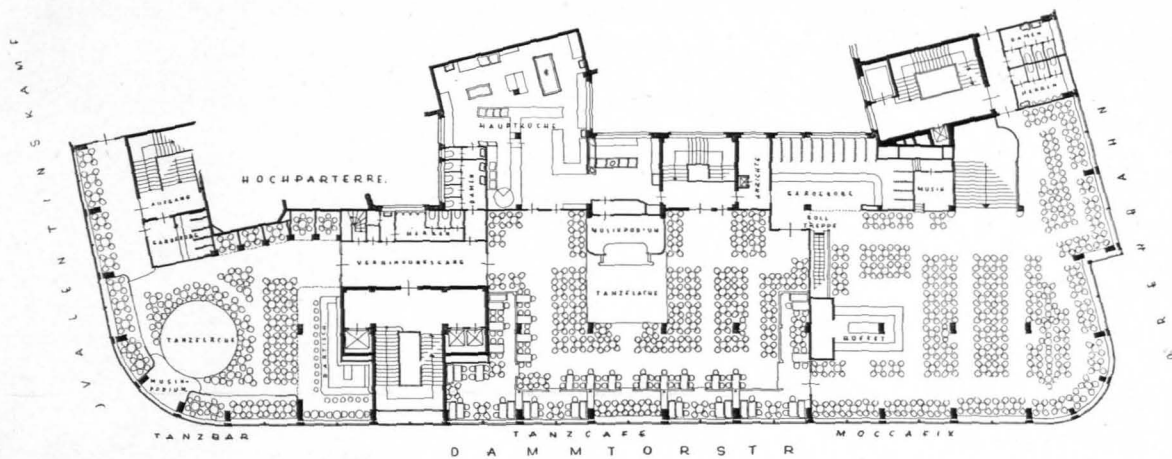


Das Theaterrestaurant im Untergeschoß des Hotels Chemnitzer Hof in Chemnitz. Architekt Heinrich Straumer †, Berlin. Das stark abfallende Gelände ermöglichte unter dem Terrassenrestaurant und dem Café, die auf Straßenhöhe liegen, im Untergeschoß die Unterbringung einer Bierklausen und des Theaterrestaurants, das unser Bild zeigt. Es kann etwa 180 Besucher aufnehmen. Es hat eigenen Zugang von zwei Straßen her. Balkendecke und Holzvertäfelung geben dem Raum eine behagliche Note. Ausschnitte aus dem Grundriß von Erdgeschoß und Untergeschoß 1:500



Moccifax-Restaurant der Roland-Betriebe im Deutschlandhaus in Hamburg. Architekt Konstanty Gutschow, Hamburg. Die in verkehrreicher Lage der Hamburger Geschäftsstadt gelegenen Rolandbetriebe stellen eine Zusammenfassung verschiedenartiger Gaststätten dar: Restaurant, Automat, Tanzcafé für Fünfuhr und Abendbetrieb, Tanzbar und das Moccifax-Restaurant, das unser Bild zeigt und das hauptsächlich in der Einkaufszeit besucht wird. Eine Rolltreppe bringt die Gäste unmittelbar von der Straße herauf. Grundriß 1:600. Die Risse des Restaurants und Automaten im Erdgeschoß zeigt Seite 184