

2. 86 × 66. Porträt (Halbfigur) eines bartlosen Geistlichen in roter Mozette mit brauner Allongeperücke. Rechts oben Wappen und Inschrift: *Wolf Christoph Freuherr zu Clamm, Domdechant zu Regensburg MDCC.* Mittelmäßig.
3. 65 × 50. Brustbild einer hl. Nonne. Rechts oben Monstranze, von zwei Putten getragen. Gut. Anfang des XVIII. Jhs.
4. 110 × 66. Porträt des Erzbischofs von Salzburg Hieronymus Grafen Colloredo in ganzer Figur, in einem Lehnstuhle sitzend. Vergoldeter Rahmen mit geschnitztem Aufsätze, darin das Wappen. Mittelmäßig. Ende des XVIII. Jhs.
5. 90 × 66. Porträt (Halbfigur) des Erzbischofs Hieronymus Grafen Colloredo mit einem Briefe in der Hand. Bezeichnet: *Michael Greiten Pinx. 1784.* Gutes Bild.
6. Öl auf Kupfer. Kopf der Absamer Mutter Gottes. Gute Kopie des XVIII. Jhs.
7. 20 × 32. Zwei Stilleben mit je einem Papagei. XVIII. Jh.
8. Öl auf Holz. Acht kleine Jagd- und Tierbilder in verschiedenen Größen. XVIII. Jh.
9. Öl auf Holz. 18 × 23. Ein Rehbock mit abnormem Geweih und ein Damhirsch. Gut, zweite Hälfte des XVIII. Jhs.
10. Drei Aquarellminiaturen, in Kästchen eingelassen. Wiener Ansichten: a) Karlskirche von der Laimgarbe, signiert: *Wiegand.* b) Ansicht von Wien von der Spinnerin am Kreuz aus. c) Ansicht von Wien von Döbling aus. — Alle drei vom Anfang des XIX. Jhs.
11. Aquarell, 33 × 51. Ansicht von Salzburg mit dem Schlosse Mirabell. Von Louis Wallé, um 1810.
12. Lithographie von Kriehuber, 42 × 35. Junger Kürassieroffizier, stehend, mit Helm in der Hand, signiert: *Kriehuber 840*; sehr fein mit Aquarellfarben aus der gleichen Zeit koloriert.
13. Genrebild. Ein Mädchen sitzt traurig in einem Lehnstuhle, mit einem Briefe in der Hand. Rechts auf einem Tischchen das Bild eines jungen Mannes. Links ein Hund. Tracht des XVII. Jhs. Gutes österreichisches Bild, um 1840.
14. 36 × 48. Landschaft. Ein Alpensee. Links vorn im Wasser eine Kuh und ein Kalb. Bezeichnet: *E. Kaiser 1845.* Gut.
15. 40 × 57. Landschaft. Ein Gebirgssee; links abziehendes Gewitter, Doppelregenbogen. Vorne ein Fischerboot. Bezeichnet: *A. Achenbach 1847.* Sehr gutes Bild.
16. Pendant. Hafengebilde bei stürmischer See. Rechts ein Landungssteg, links ein Dampfer, der einem Wrack zu Hilfe fährt. Bezeichnet: *A. Achenbach 1847.* Gutes Stück.
17. 30 × 27. Genrebild. Ein alter Soldat neben einer Kanone auf einer Festungsmauer, in die Ferne schauend. Auf der Rückseite bezeichnet: *Spitzweg pinx. Monachii 1847.* Vorzügliches Bild (Fig. 587).
18. Aquarell von Rudolf Alt. Interieur der Stefanskirche in Wien. Bezeichnet: *Rudolf Alt 1850.*
19. 30 × 35. Ein Gebirgssee beim Alpenglühn. Vorne ein heubeladenes Boot mit Tiroler Bauern. Bezeichnet: *Haushofer.* Um 1850.

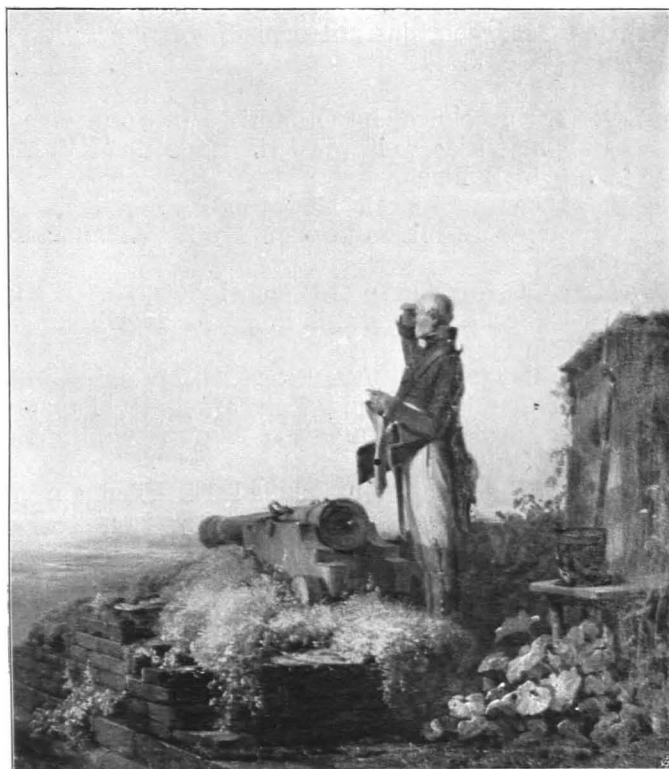


Fig. 587 Weitwörth, Schloß, Gemälde, Festungssoldat, von Spitzweg, 1847 (S. 587)

Fig. 587.

- Skulpturen:** 1. Ton, 92 cm hoch. Statue der hl. Elisabeth; zu ihren Füßen kniender Bettler. Hände abgebrochen. Gute einheimische Arbeit aus der Mitte des XV. Jhs. Stammt aus einem Hause in Laufen (bei Oberndorf), in dessen Mauerwerke sie zirka 1890 gefunden wurde (Fig. 588).
2. Kruzifix. Holz, mit Bleiplatten überzogen, darin eingelegte Messingornamente. Crucifixus aus Blei. Am Postament das Wappen des Erzbischofs Hieronymus Grafen Colloredo (in Messingeinlage). Gut. Ende des XVIII. Jhs.
3. Wachsrelief, Porträt des Grafen Josef Colloredo in schwarzem Rahmen. Ende des XVIII. Jhs.
- Möbel:** 1. Großer zweiflügliger Wandschrank mit eingelegtem Bandwerk. Nußbaum. Um 1720.
2. Zwei große gleichartige Bücherschränke, Holz, braun gebeizt. An den Seiten geschnitzte Rocaillekartuschen, darüber je zwei vortrefflich geschnitzte Putti. Schön getriebene Messingbeschläge. Sehr gute Arbeit um 1750. Stammt aus Schloß Žleb in Böhmen.

Skulpturen.

Fig. 588.

Möbel.