


getriebenem Silber. Oben Silberkartusche mit der Inschrift **I. N. R. I.** Unten Silberschild mit eingraviertem Wappen (diagonal geteilter Schild mit springendem Einhorn; über der Helmzier Halbfigur eines armlosen Mannes) und den beigefügten Buchstaben **S M.** — Marken (an der Inschrifttafel): Augsburger Beschauezeichen (kleiner Pinienzapfen mit horizontaler Basis; ROSENBERG² 151). — Meisterzeichen: In Schild zwei gekreuzte Zepter (oder Lötstangen?; ähnlich ROSENBERG² 295). — Zwei Repunzen  (C). Sehr schöne Augsburger Arbeit aus dem Ende des XVII. Jhs. (Fig. 499).

Fig. 499.

3. 117 cm hoch. Vierseitiges Postament aus schwarzem Holze, auf vier versilberten Löwenfüßen, vorne versilberte klassizistische Dekoration (Rad mit Lorbeergirlande mit flatternder Schleife). Oben Totenkopf und -beine aus Elfenbein. Um den Fuß des Kreuzes Schlange mit dem Apfel, Blei, versilbert. Hohes glattes Kreuz aus schwarzem Holze. Kruzifixus aus Elfenbein (33 cm hoch), gut gearbeitet. Darüber Elfenbeinblatt (**I. N. R. I.**). Gute Arbeit, um 1800.



Fig. 498 Michaelbeuern, Detail vom Postament des Silberkruzifixes, um 1650 (S. 511)

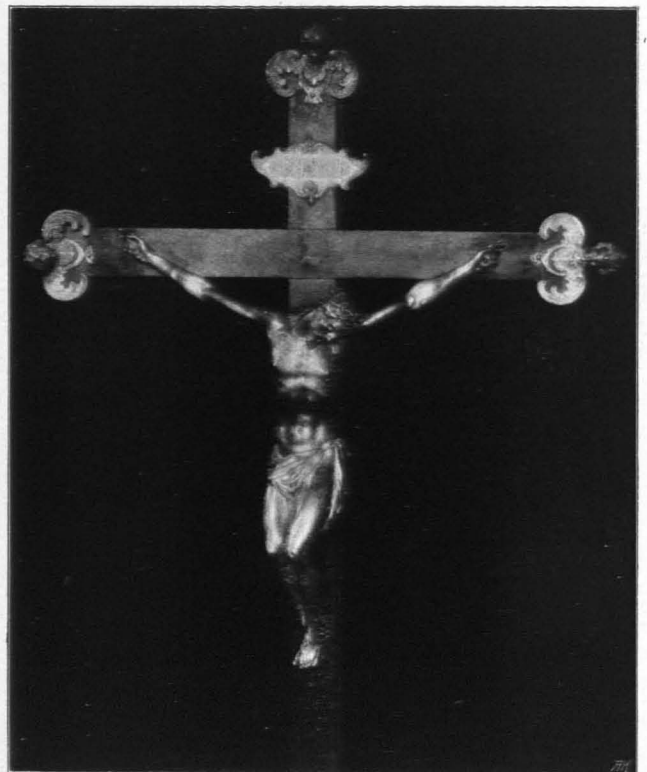


Fig. 499 Michaelbeuern, Silberkruzifix, augsburgisch, Ende des XVII. Jhs. (S. 512)

Kapitelkreuz. Kapitelkreuz: Auf schwarzer Holzstange, Silber, vergoldet, 67 cm hoch. Unten über kurzem Schuh runder Knauf, in der oberen Hälfte verziert mit getriebenen, silbernen Band- und Rankenornamenten. Darauf vergoldetes Kreuz mit dreipaßförmigen Balkenenden, darauf aufgeschraubt durchbrochene Verzierungen aus getriebenem Silber mit Bandrankenwerk und je einem Cherubskopf. Edel durchgebildeter Kruzifixus, 19 cm hoch, rundplastisch aus getriebenem Silber gearbeitet. Auf der Rückseite eingraviert das Wappen des Abtes Placidus mit der Beischrift *P. A. S. M. I. B. 1723* (= Placidus Abbas S. Michaelis in Beuern). — Marken auf der Rückseite: Beschauezeichen der Stadt Tittmoning. Meistermarke **W L.** — Zwei Repunzen. — Schöne Arbeit, von Wolfgang Lackner in Tittmoning, 1723 (s. S. 483) (Fig. 500).

Fig. 500.

Standkreuz. Standkreuz: Kupfer, vergoldet, 33 cm hoch. Vierpaßförmiger Fuß mit getriebenen einfachen Blattverzierungen und vier aufgeschraubten, getriebenen, flachen, versilberten Cherubsköpfen. Über doppeltem Knauf vergoldetes Kreuz mit dreipaßförmigen Enden, darauf vorne versilberte Rosetten und rote unechte Steine; kleiner versilberter Kruzifixus. Auf der Rückseite gravierte hebräische Schriftzeichen. XVII. Jh.

Leuchter. Leuchter: 1. Sechs große Barockleuchter, Silber, getrieben, zwei 76 cm, zwei 71 cm und zwei 64 cm hoch. Postament mit drei geschweiften Füßen, die mit je zwei vollplastischen Cherubsköpfen geschmückt sind. Die drei Seiten des Postamentes sind mit getriebenen Barockornamenten geschmückt und haben