

Rauchfaß und
Weihrauch-
schiffchen.

Rauchfaß und Weihrauchschiffchen: Silber. Das Rauchfaß ist verziert mit getriebenen großen Blumen; durchbrochener Deckel mit Blumen. — Marken: Unkenntliches Beschauzeichen (Salzburg?). Meistermarke: **MM** in rechteckigem Felde. Am Kettendeckel Meisterzeichen **L A A**. — Das Schiffchen



Fig. 379 Arnsdorf, Wallfahrtskirche. *a* Becher, XVI. Jh. (S. 391); *b* Schiffchen, Salzburger Arbeit um 1620 (S. 392)

ist sehr schön verziert mit getriebenen Ornamenten, Blumen und Ranken. Am Deckel das getriebene Wappen des Stiftes Michaelbeuern, darüber die gravierten Buchstaben **V. A. I. B.** (= Ulricus Abbas in Beuern; Abt Ulrich 1614—1627). — Marken: Salzburger Beschauzeichen. Unkenntliches Meisterzeichen. — Sehr schöne Salzburger Arbeit um 1620 (Fig. 379 *b*).

Fig. 379 *b*.

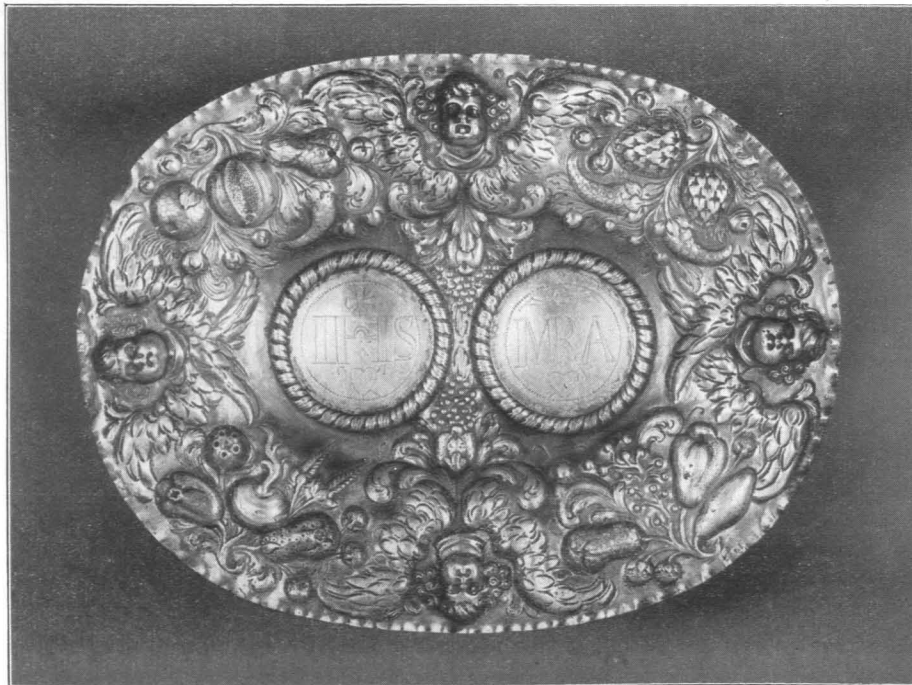


Fig. 380 Arnsdorf, Wallfahrtskirche, Tasse um 1600 (S. 392)

Kasel.

Kasel: Weißer Brokat mit silbernen und buntseidenen großen Blumen. — XVIII. Jh.

Leuchter.

Leuchter: 1. Sechs hohe Leuchter, Messingblech, versilbert, reich verziert mit getriebenen Rocailenranken. Mitte des XVIII. Jhs. (Hochaltar).