

Rauchfaß
u. Weihrauch-
schiffchen.

Rauchfaß und Weihrauchschiffchen: Messing, versilbert, getrieben. 1. Rauchfaß mit Akanthusranken, Rosen und drei Cherubsköpfchen; 1729 von Hans Georg Philipp, Gürtler in Salzburg, gemacht (s. S. 230). Schiffchen vom Anfang des XIX. Jhs. 2. Mit Rocaillen. Mitte des XVIII. Jhs.

Ampel.

Ampel: Groß, Messingblech, versilbert, mit drei Armen. Reich verziert mit getriebenen Rocaillen. Mitte des XVIII. Jhs. Schönes Stück.

Weihwasser-
kessel.

Weihwasserkessel: Kupfer, getrieben, am Boden Kreuz. XVIII. Jh.

Leuchter.
Vasen.

Leuchter: 1. Acht Hochaltarleuchter, Holz, versilbert, reich geschnitzt. Anfang des XVIII. Jhs.

2. Vier Seitenaltarleuchter, Holz, versilbert, Anfang des XVIII. Jhs.

Kruzifix.

3. Zwölf Seitenaltarleuchter, Holz, versilbert, frühes Rokoko, um 1740.

Kanontafeln.

4. Am Hochaltar sechs, auf den Seitenaltären 16 Rokoko-leuchter, reich geschnitzt, Holz, vergoldet. Um 1755.

5. Sechs große Hochaltarleuchter, dreifüßig, Kupfer, vergoldet, reich verziert mit getriebenen Rocaillen. Um 1764 (s. S. 232).

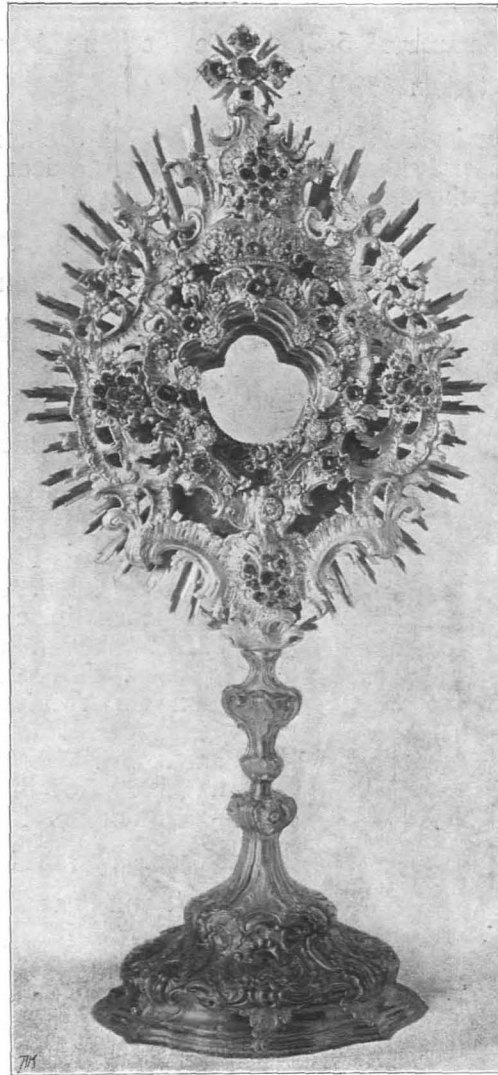


Fig. 247

Talgau, Pfarrkirche, Monstranz von G. J. Bauer in Augsburg, 1760 (S. 239)

6. Vier Seitenaltarleuchter, Messing, vergoldet, mit getriebenen Rocaillen. Mitte des XVIII. Jhs.

7. Sechs große Hochaltarleuchter, Zinn, an den drei Fußflächen gemodelte Rocaillen. Sehr schöne Stücke, Mitte des XVIII. Jhs.

8. Sechs große, dreifüßige Zinnleuchter, mit Rocaillen am Fuße. 1760 (s. S. 231).

9. Zwei Handleuchter, Zinn, XVIII. Jh.

10. Zwei große klassizistische Altarleuchter. Messingblech, versilbert. Um 1800.

Großer Leuchterständer für 15 Kerzen. Holz, schwarz gestrichen. XVII. Jh. (Sakristei).

Vasen: 16 Buschkrüge, Holz, vergoldet, schön geschnitzt; acht aus der ersten Hälfte, acht aus der Mitte des XVIII. Jhs.

Kruzifix: Klein, Messing, versilbert. Um 1750.

Kanontafeln: 1. Auf den beiden ersten Seitenaltären zwei Rokokogarnituren, Rahmen Holz, neu vergoldet, mit geschnitzten Rocaillen. Um 1755.

2. Holz, vergoldet, mit Rocaillen. Mitte des XVIII. Jhs.

3. Empire; Holz, versilbert. Um 1800.



a

b

c

d

e

Fig. 248 Talgau, Pfarrkirche, Kelche (S. 239)