

Fig. 211 Faistenau, Pfarrkirche, Monstranz von L. Schneider in Augsburg, 1706 (S. 210)

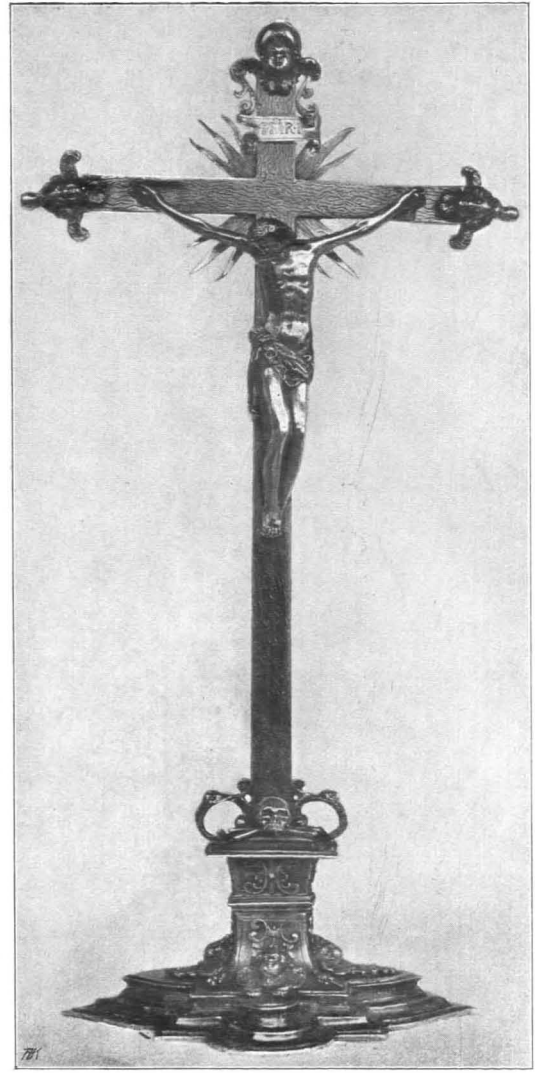


Fig. 213 Faistenau, Pfarrkirche, Wetterkreuz, Mitte des XVII. Jhs. (S. 210)



Fig. 212 Faistenau, Pfarrkirche, Kelche. *a* Salzburger Arbeit um 1714. *b* Augsburger Arbeit um 1744. *c* Augsburger Arbeit um 1742. *d* Um 1770 (S. 210)