

flache Stuckdecke. An der südlichen Felswand, ober der Quelle, in der ganzen Länge der Seite, Gemälde, Öl auf Leinwand: St. Wolfgang stößt das Wasser mit seinem Stabe aus dem Felsen; rechts Ansicht einer Holzkirche und der Falkensteinkirche. Mittelmäßige Arbeit des XVIII. Jhs., übermalt.

**Kapelle.** Kapelle: Einen halben Kilometer südöstlich von der Falkensteinkirche, im Walde, am Wege nach St. Wolfgang. Rechteckiger, im S. an die Felswand angebauter, gelb gefärbter Bruchsteinbau. Im N. flachbogige Öffnung in voller Breite, im O. und W. je ein rundbogiges Fenster. Innen Tonnengewölbe mit zwei durchlaufenden Stichkappen. — Große Holztafel, mit sieben Szenen aus dem Leben des hl. Wolfgang bemalt, geringe Arbeit, um die Mitte des XIX. Jhs.

**Bildstock.** Einige Schritte weiter östlich, in einer hölzernen Kapelle, der untere Teil eines gotischen Bildstockes aus Untersberger Marmor. Ein würfelförmiges Postament, darauf der Unterteil einer prismatischen Säule mit ausladender Basis und abgeschrägten Kanten.

**Bildstock.** Bildstock: Am Wege von Frauenstein zur Falkensteinkirche (Gemeinde Ried). Kapellenartig. Rechteckiger, verputzter Bruchsteinbau. Vorne flachbogige Türöffnung. Schindelpyramidendach mit Blechknauf und -kreuz. — Innen flachgedeckt. — Gemälde, Öl auf Leinwand, Kopie des Gnadenbildes Maria-Hilf. — Um 1800.



Fig. 5 Fürberg, Bildstock von 1509 (S. 7)

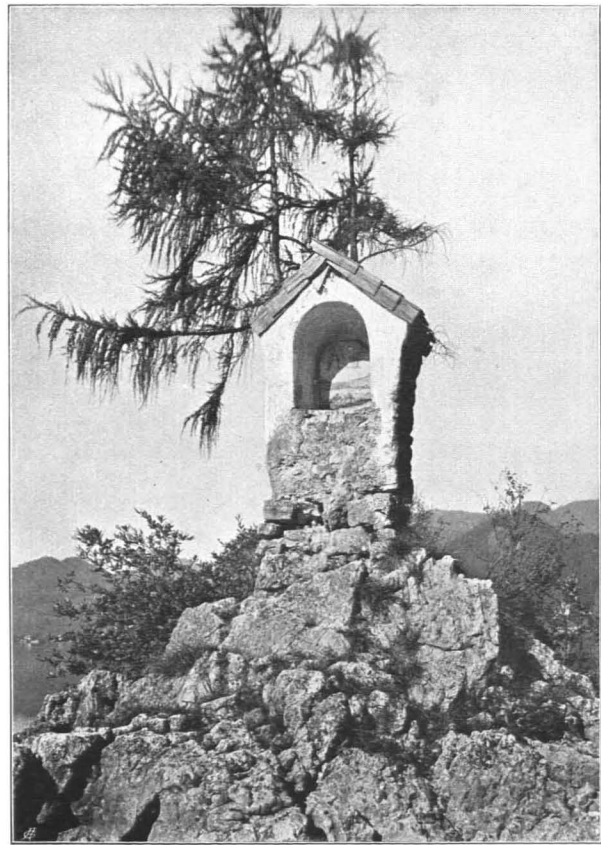


Fig. 6 Fürberg, Ochsenkreuz (S. 7)

### Fürberg, Einschicht

Literatur: v. FRISCH, Kulturgeschichtliche Bilder vom Aberssee (Wien 1910) passim (Bildstöcke, Taf. VII).

**Kreuzigungs-  
kapelle.**

**Kreuzigungskapelle:** Auf der Höhe im Walde, am Wege von Fürberg nach Falkenstein. Bruchstein und Ziegel, weiß gefärbelt. Exedraartiger halbrunder Bau mit geräumiger, mit Halbkuppel überwölbter Nische. An der Vorderseite in voller Breite und Höhe große Rundbogenöffnung mit profilierten Kämpfergesimsen. Halbkuppelförmiges Schindeldach.

Vor der Nische schmiedeeisernes Rokokogitter. Innen drei Holzkreuze mit den gut gearbeiteten Figuren Christi und der beiden Schächer, Holz, polychromiert. Mitte des XVIII. Jhs. — Zwei geringe Leuchterputti, Holz, polychromiert, XVIII. Jh. — Geringes Gemälde, Öl auf Leinwand, Kopie eines Madonnengnadenbildes. XVIII. Jh.