

Auf dem Oberleibe des Bestatteten fanden sich: drei Brillenspiralen (Fig. 70, 4—6), zwei Doppelspiralen (Fig. 70, 1, 2), eine davon noch mit Baumrinde bedeckt, und eine kleine Doppelspiralfibel (Fig. 70, 3). In der Beckengegend eine große eiserne Gürtelschließe (Fig. 70, 9) mit zwei dazugehörigen Kettengliedern

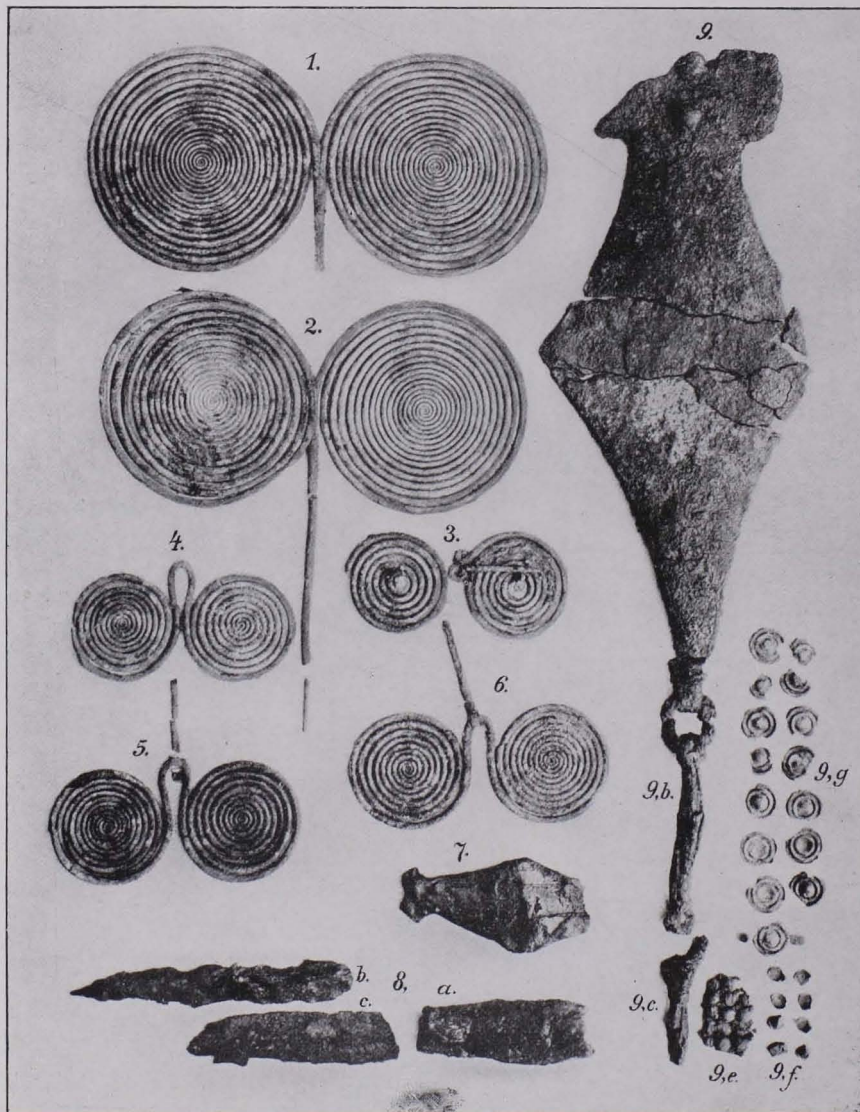


Fig. 70 Funde aus Grab II bei der Fischermühle, Fp 105, $\frac{1}{2}$ - $\frac{6}{10}$ n. G.

1—6, 9 e—g aus Bronze, die anderen aus Eisen.

(Nach KLOSE, 1905, Taf. I.)

1, 2 Doppelspiralnadeln [1213, 1214]. — 3 Doppelspiralfibel [1215]. — 4—6 Brillenspiralen [1209—1211]. — 7 Gürtelschließenfragment [1229]. — 8 a—c Lanzenspitzenfragmente [1230]. — 9, 9 b, c Gürtelschließe [1216, 1222, 1223]. — 9 e, f, g Nägel [1228, 1226, 1227].

(Fig. 70, 9 b, c), zwei Bronzenägel, Bronzeknöpfe (Fig. 70, 9 f, g) von verschiedener Gestalt und Größe und ein Stück Leder mit Bronzeknöpfen (Fig. 70, 9 e). In der Nähe lag das Fragment einer kleineren eisernen Gürtelschließe (Fig. 70, 7).