

Gemälde. Gemälde: Kapitelhaus eines Klosters mit Ausblick in den Kreuzgang; zwei andächtige Mönche, ein Ministrant trägt Paramente. Sign. *A. Altmann*. Lw., Br. 91, H. 73 cm (Fig. 202).

Schlafzimmer. Schlafzimmer. Einrichtung aus poliertem Mahagoniholz. Schrank mit Marqueteriearbeit und Schnitzerei an den Türleisten und der Bekrönung. Ende des XVIII. Jhs.

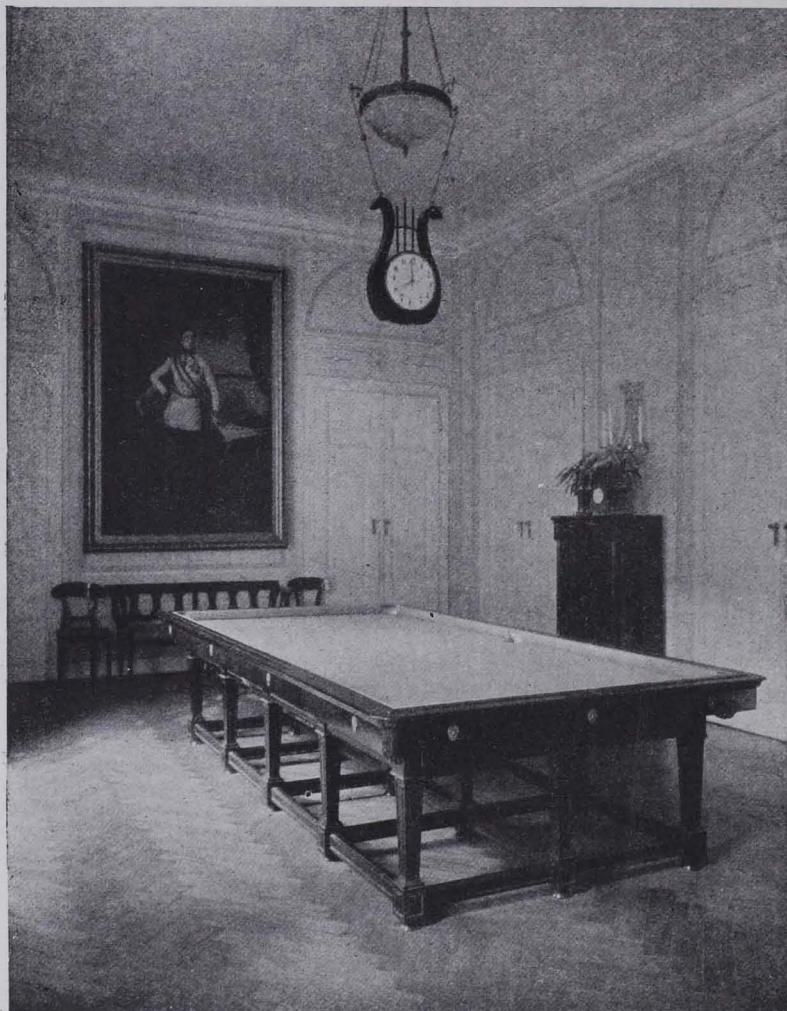


Fig. 204. Baden, Weilburg, Billardzimmer (S. 144).

Fig. 203. Luster, Holz, dunkelgrün mit Gold; aus einer Schale wachsen sechs Frauengestalten heraus, die in den Händen die Kerzendüsen halten (Fig. 203).

Zwei Wandleuchter (zweiarmig) in gleicher Form wie der Luster.

Westtrakt.

Billard-
zimmer.

Billardzimmer.

Ausmalung gleich dem Vorzimmer (vgl. S. 138).

Billard aus poliertem Mahagoniholz auf 15 vierkantigen, nach unten verjüngten Füßen, die durch einen Rost miteinander verbunden sind; an der Zarge Bronzeappliken in Form von bärtigen Masken; von Tischlermeister Leopold Berger (Fig. 204 — vgl. S. 123).

Fig. 204.

Zwei einflügelige Kästchen aus poliertem Mahagoniholz mit Säulen.