

3. Gemäldegalerie. Flache Decke mit Stukkierung, rechteckiges Mittelfeld mit konkav abgestumpften Ecken (leer), in den Ecken Medaillons (leer) in Ohrmuschelumrahmung mit Lorbeerzweigen, an den Seiten Kartuschen mit Fruchtbuketten. Ende des XVII. Jhs.

Kamin mit geschweifter Umrahmung in kräftiger Profilierung aus rotem Marmor, XVIII. Jh.

Garnitur, geschnitzte Eichengestelle mit Blatt- und Gitterwerk, Gobelinüberzüge, ebenso auf der Tischplatte, mit figuralen Szenen. Gestelle XVIII. Jh., Überzüge Ende des XVII. Jhs.

Zwei Konsoltische, ganz vergoldet; Atlanten, auf Voluten sitzend, tragen die Tischplatte, in der Mitte Trophäen. Erste Hälfte des XVIII. Jhs.

Gemälde: 1. Drei Landschaften: *a)* Wildbach, an dem ein Weg entlang führt an einer großen Baumgruppe vorbei; ein Reiter in roter Jacke führt ein lediges Pferd durch die Furt, eine Frau treibt Schafe und Ziegen auf dem Weg. Ausblick in die Ebene mit antiken Ruinen; tiefblauer Himmel, gegen den Horizont gelblich verfärbt. Lw., Br. 240, H. 211 cm. *b)* Waldtal in Abendstimmung, im Vordergrund große

Gemälde-
galerie.

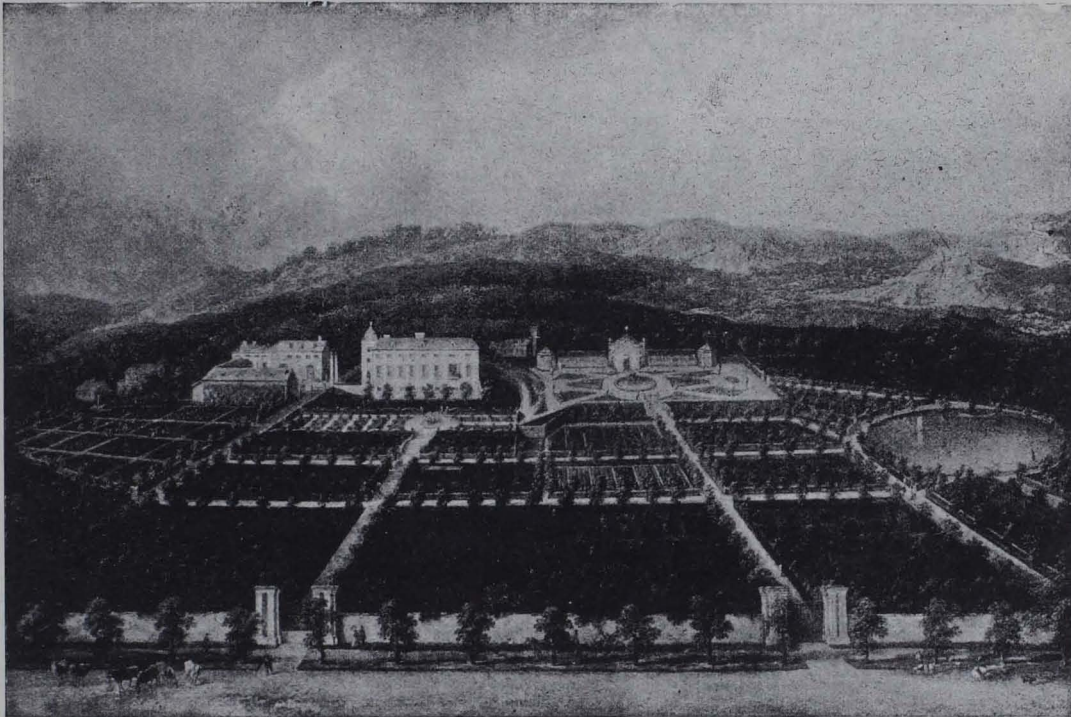


Fig. 161. Schloß Weikersdorf, Ansicht aus der Mitte des XVIII. Jhs. (S. 104).

Baumkulisse; auf einem Weg, der aus der Tiefe hervorgeht, treibt ein Hirte Vieh, auf einem Felsen lagern zwei Hirten, der eine mit einem roten Tuch um die Schultern, im Hintergrund tiefblaue Berge auf goldig gelbem Himmel. Lw., Br. 184, H. 211 cm. *c)* Hütte mit steilem Giebel, zwei modisch gekleidete Herren mit einem Hund, der eine kniet und blättert in einer Mappe; daneben Bauernleute stehend und sitzend, von denen einer eine rote Joppe anhat. Ausblick in eine Flußlandschaft, bläuliche Berge auf fahlgelbem Himmel. Lw., Br. 184, H. 184 cm (Fig. 162). Alle drei von Christian Hilfgott Brand.

2. Josefs Traum. Josef in knieender Stellung schlafend, mit der Linken auf einen Korb gelehnt. Ein Engel stützt mit der Linken seine Stirne, mit der rechten weist er gegen Himmel; ein Putto spielt mit Säge, Stemmeisen und Hacke. Italienisch um 1700. Lw., Br. 170, H. 132 cm (Fig. 163).

3. Meeresstrand, eine Frau mit holländischer Haube fährt in einem mit drei Hunden bespannten Wagen, den ein Mann führt. Sign. *W. G. Wagner 49* (1849), auf Holz. Br. 31, H. 25,5 cm.

4. Strandlandschaft mit einer Fischerfamilie, Gegenstück zu 5, sign. *W. G. Wagner 49*, auf Holz.

5. Hippomenes und Atalante. Im Vordergrund die Leiche eines Jünglings; Hippomenes in vollem Lauf gegen eine Venusstatue, Atalante hinter ihm bückt sich im Lauf nach einem Apfel. Hinter der Statue Volk, das von einem Büttel zurückgedrängt wird, ein Herrscher mit Turban auf einem Thron sieht dem Vorgang zu. Mittelgute Arbeit. Mitte des XVIII. Jhs. Lw., Br. 125, H. 65 cm.

6. Porträt eines Mannes mit weißer Halskrause und kurzem Spitzbart. Mittelmäßige Arbeit. Erste Hälfte des XVII. Jhs. Lw., Br. 43, H. 50 cm.

Fig. 162.

Fig. 163.