

Felsenlandschaft, im Vordergrund geknickte Bäume; ein Fischer mit Netz, ein Bauernpaar auf den Felsen gelagert, er in rotem Rock. Ausblick ins Tal mit Rundbauten von antikem Charakter, im Hintergrund groteske Felsberge. Gewitterstimmung, schwere, zerrissene Wolken, durch die ein tiefblauer Himmel durchleuchtet. Lw., Br. 230, H. 111 cm (Fig. 159). Alle drei von Christian Hilfgott Brand.

Fig. 159.

2. Maria Theresia im Staatskleid in ganzer Figur, im Hintergrund an der Wand Relief des Kaisers Franz I. Mittelmäßige Arbeit. Lw., Br. 167, H. 260 cm.

Reisekassette.

Reisekassette aus rotem Lack mit Messingbeschlägen, ostasiatische Arbeit. Br. 53, L. 102, H. 55 cm.

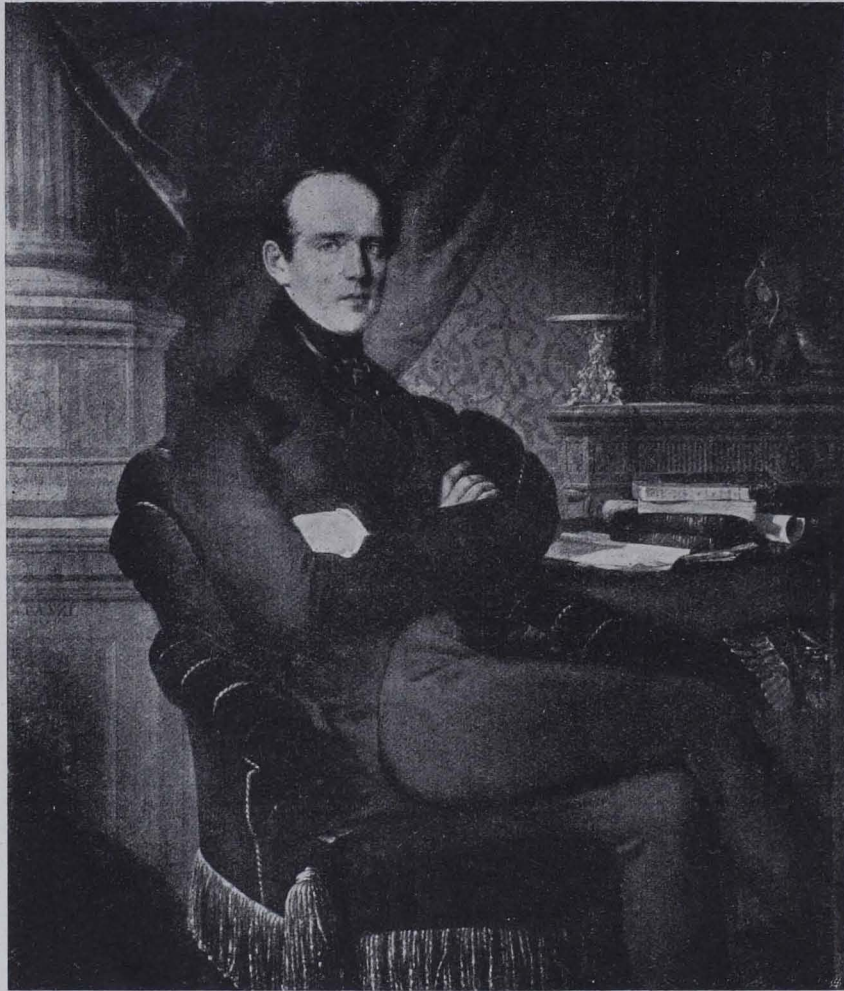


Fig. 160. Schloß Weikersdorf, Bildnis des Anton Freih. von Doblhoff-Dier von A. Canzi (S. 104).

Salon. 2. Salon: Flache Decke mit Stukkierung; ovales Mittelfeld (leer), in den Ecken Kartuschen mit großblättrigen Festons, an den Seiten geschweifte Felder (leer), Ende des XVII. Jhs. Garnitur holländisch.

Gemälde. 1. Porträt des Anton Freiherrn von Doblhoff-Dier, sitzend (Kniestück), sign. A. Canzi. Lw., Br. 111, H. 138 cm (vgl. R. v. REINÖHL, Gedenkblatt an den Maler August Canzi 1911) (Fig. 160).

Fig. 160.

2. Porträt der Frau Antonie Baronin Buschmann als alte Dame mit einem Spitzentuch über dem gescheitelten Haar. Sign. A. Canzi 1844. Lw., Br. 58, H. 69 cm. Familienporträt aus der ersten Hälfte des XIX. Jhs.

3. Landschaft, Blick auf Wien von Westen. Sign. Jos. Gerstmeyer 1843. Lw., Br. 95, H. 73.5 cm.

Fig. 161.

4. Ansicht des Schlosses Weikersdorf mit der Parkanlage und dem Gartenhaus. Zugeschrieben Friedrich August Brand. Zweite Hälfte des XVIII. Jhs. Lw., Br. 120.5, H. 80 cm (Fig. 161).