

Hof: Südwestfront, breites Korbbogentor der Durchfahrt, zu beiden Seiten Rundbogentore, architektonische Dekoration in Keramik (1859); im ersten und zweiten Stock rundbogige resp. segmentbogige Arkaden auf toskanischen Säulen (Fig. 156). Nordwestfront, im Erdgeschoß und im ersten Stock rundbogige Arkaden auf toskanischen Säulen; die letzte Arkade gegen N., im Erdgeschoß breiter Segmentbogen, im ersten Stock darüber Nische mit einer Steinstatue des hl. Johannes von Nepomuk, am Sockel betende Putten (XVIII. Jh.). Im zweiten Stock breitrechteckige Fenster. Nordostfront, zweigeschossiges Stiegenhaus (1859); über der Eingangstür zweiteiliges Rundbogenfenster in Steinrahmen, seitlich von Masken, an denen Fruchtgestons hängen, eingefaßt, mit der Jahreszahl 1579; gute Arbeit (nicht an ursprünglicher Stelle) (Fig. 157).

Hof.

Fig. 156.

Fig. 157.

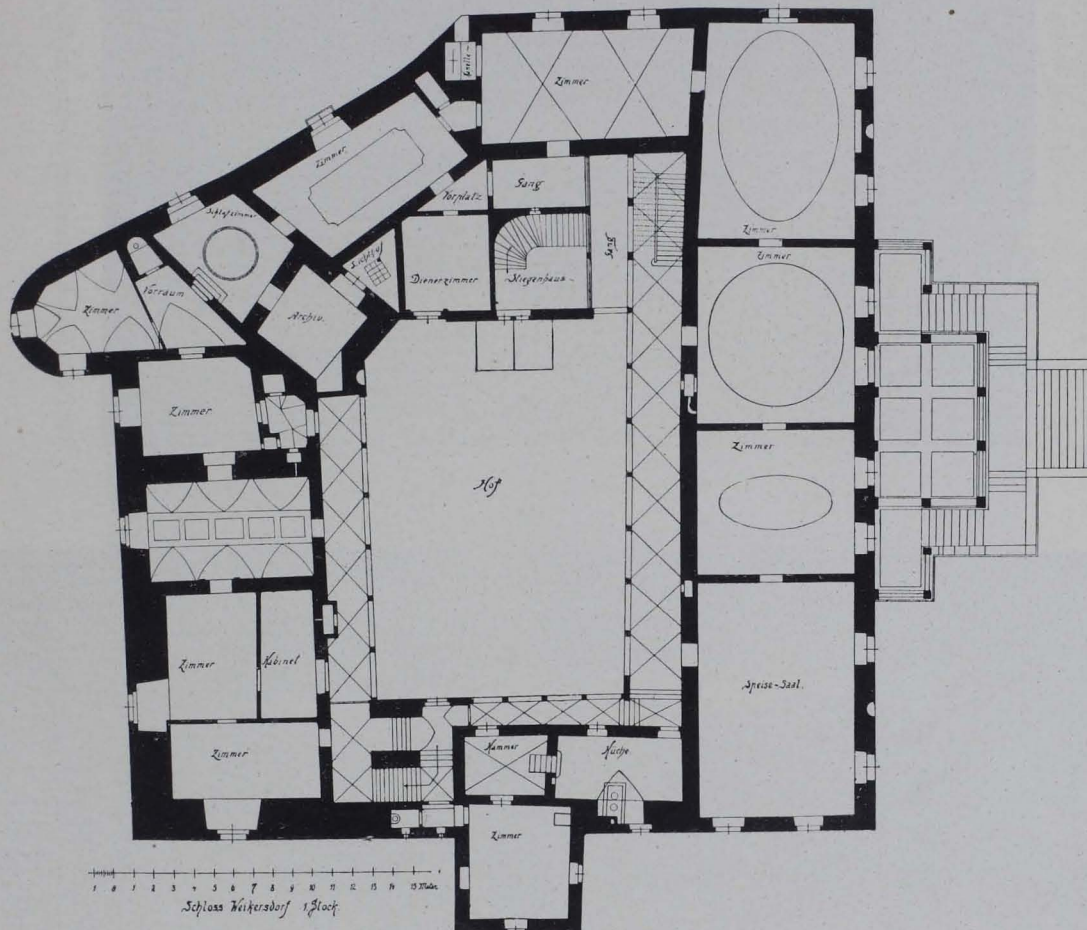


Fig. 155. Schloß Weikersdorf, 1. Stock, 1:350 (S. 100).

Südostfront, im Erdgeschoß und ersten Stock rundbogige Arkaden auf toskanischen Säulen, im Erdgeschoß vermauert; im ersten Stock verkröpft sich der Arkadengang um das östliche Eck bis an die nordöstliche Rückwand hinter dem modernen Stiegenhaus. Der zweite Stock springt um die Breite des Arkadenganges zurück; breitrechteckige Fenster.

Inneres: Im Erdgeschoß des Südosttraktes alte, steinerne Wendeltreppe (abgemauert. — Abb. bei REINÖHL, a. a. O., S. 21).

Inneres.

1. Stock. 1. Speisezimmer. Decke, Nachahmung einer Holzdecke in Keramik in neugotischen Formen (1859); über den beiden Türen Supraporten, holländische Ansichten, sign. J. G. B. Püttner 1859.

Speisezimmer.

Gemälde: 1. Drei Landschaften: a) Wildbach in einer bewaldeten Felsschlucht, Fischer in roten Hosen mit einer Frau mit rotem Halstuch. Lw., Br. 145, H. 211 cm (Fig. 158); b) Weg am Waldsaum mit mächtiger Baumkulisse, ein Bauer reitet auf einem Esel, neben ihm geht eine Magd mit Körben; durch die Büsche streicht ein Bursch mit einem Buckelkorb; im Mittelgrund Schloß mit rundem Turm, blauer Himmel, gegen den Horizont gelblich verfärbt, mit schweren Wolken. Lw., Br. 134, H. 111 cm; c) Stromschnelle in

Gemälde.
Fig. 158.